



BIOEAST 产品目录

BIOEAST PRODUCT CATALOG

全球生物医药核心原料 &
整体解决方案服务商



公司简介

COMPANY PROFILE

杭州博岳生物技术有限公司是一家专业为全球生物医药客户提供核心原料和整体解决方案的服务商。公司以分子生物学、免疫学、生物化学、蛋白质组学以及高分子纳米材料学为基础，建立了单(多)克隆抗体、原(真)核蛋白表达、蛋白纯化、原料评估及纳米材料等研发、生产平台。为客户提供抗原、抗体、生物酶、质控品、纳米微球等核心原料，并为IVD企业提供POCT、免疫比浊、化学发光等产品的整体解决方案。

公司自成立以来，一直致力于生物医药上游领域的原料开发。截止目前，公司已具有生物活性原料、化学合成原料及纯化填料三大系列产品。化学合成原料产品线已涵盖了免疫磁球、乳胶微球、荧光微球等系列产品。其中生物活性原料产品线已覆盖了心肌、炎症、血栓、肿瘤、胃肠道、性激素、呼吸道病毒、骨代谢、糖尿病等多个系列的抗原、抗体产品。

目录 CONTENTS

- 04 | 磁性微球和聚合物微球
MAGNETIC BEADS & POLYMERIC MICROPARTICLES
- 08 | 抗原和抗体
ANTIGENS & ANTIBODIES
- 24 | 大包装试剂
BULK REAGENTS
- 32 | 酶和活性蛋白
ENZYMES & ACTIVE PROTEINS
- 34 | 宠物诊断原料
PET DIAGNOSTIC RAW MATERIALS

主推产品

MAIN PRODUCT

| | |
|-----------|---|
| 微球产品 | 化学发光磁性微球、乳胶微球、彩色微球、荧光微球、时间分辨荧光微球、核酸提取磁性微球 |
| 心肌系列 | cTnI、cTnT、H-FABP、NT-proBNP、BNP、MYO、CKMB、ST2 |
| 血栓系列 | FM、FDP、D-Dimer |
| 炎症系列 | CRP、PCT、SAA、IL-6、HBP |
| 骨代谢系列 | 25-OH VD、PTH、CT |
| 性激素系列 | AMH、HCG、LH、FSH、Total/Free β -HCG、PRL、Prog、Testo、E2、17-OH-Prog |
| 糖代谢系列 | HbA1c、INS、C-P |
| 甲功系列 | T3、T4、TSH |
| 肿瘤系列 | GP73、AFP、CEA、tPSA、CA242、CA72-4 |
| 胃肠道系列 | G-17、PGI、PGII、H.pylori、Hb |
| 血脂系列 | ApoA1、ApoB、Lp(a)、ApoE |
| 呼吸道系列 | FluA、FluB、新冠病毒N/S1/ACE2/RBD蛋白、新冠病毒N抗体、ADV、RSV |
| 特定蛋白系列 | IgG、IgA、IgM、C3、C4、鼠IgG、兔IgG、鸡IgY、绵羊IgG |
| 神经退行性疾病系列 | A β 1-42、A β 1-40、P-Tau |
| 药物滥用系列 | AMP、BAR、BUP、BZO、CAF、COC、COT、EDDP、ETG、FTY、K2、KET、F-KET、MCAT、MDMA、MET、MOP、MQL、MTD、OXY、PCP、PPX、TCA、THC、6-MAM、TRA |
| 其他产品 | β 2-MG、MAU、ALD、MMP-3、Fer、FA、KL-6、ALB、PA、TYP、TB、抗RBC、阻断剂、链霉亲和素-生物素独立C线、DNP独立C线、抗人IgE |



MAGNETIC BEADS & POLYMERIC MICROPARTICLES

磁性微球和聚合物微球



MAGNETIC BEADS & POLYMERIC MICROPARTICLES

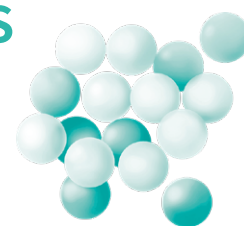
磁性微球和聚合物微球



| 表面修饰磁性微球 | | | | | |
|-------------------|--------|----------------|--------|---------|-----------|
| 产品名称 | 货号 | 表面基团 | 粒径 | 浓度 | 应用方向 |
| Bioeast Mag-COOH | M1000C | 羧基 (COOH) | 1200nm | 50mg/ml | 化学发光 |
| | M2000C | 羧基 (COOH) | 2000nm | 50mg/ml | 化学发光 |
| | M2800C | 羧基 (COOH) | 2800nm | 50mg/ml | 化学发光 |
| | M4500C | 羧基 (COOH) | 4500nm | 50mg/ml | 化学发光、细胞治疗 |
| Bioeast Mag-NH2 | M1000N | 氨基 (NH2) | 1200nm | 50mg/ml | 化学发光 |
| | M2000N | 氨基 (NH2) | 2000nm | 50mg/ml | 化学发光 |
| | M2800N | 氨基 (NH2) | 2800nm | 50mg/ml | 化学发光 |
| Bioeast Mag-Tosyl | M1000T | 对甲苯磺酰基 (Tosyl) | 1200nm | 50mg/ml | 化学发光 |
| | M3000T | 对甲苯磺酰基 (Tosyl) | 3000nm | 50mg/ml | 化学发光 |
| 链霉亲和素修饰磁性微球 | | | | | |
| Bioeast Mag-SA | M1000S | 链霉亲和素 (SA) | 1200nm | 10mg/ml | 化学发光、分子诊断 |
| | M2000S | 链霉亲和素 (SA) | 2000nm | 10mg/ml | 化学发光、分子诊断 |
| | M2800S | 链霉亲和素 (SA) | 2800nm | 10mg/ml | 化学发光、分子诊断 |
| | M4500S | 链霉亲和素 (SA) | 4500nm | 10mg/ml | 化学发光、细胞治疗 |
| 乳胶微球 | | | | | |
| 空白乳胶微球 | P0080B | / | 80nm | 10% | 免疫比浊 |
| | P0100B | / | 100nm | 10% | 免疫比浊 |
| | P0120B | / | 120nm | 10% | 免疫比浊 |
| | P0200B | / | 200nm | 10% | 免疫比浊 |
| 羧基乳胶微球 | P0080C | 羧基 (COOH) | 80nm | 10% | 免疫比浊 |
| | P0100C | 羧基 (COOH) | 100nm | 10% | 免疫比浊 |
| | P0120C | 羧基 (COOH) | 120nm | 10% | 免疫比浊 |
| | P0140C | 羧基 (COOH) | 140nm | 10% | 免疫比浊 |
| | P0170C | 羧基 (COOH) | 170nm | 10% | 免疫比浊 |
| | P0180C | 羧基 (COOH) | 180nm | 10% | 免疫比浊 |
| | P0200C | 羧基 (COOH) | 200nm | 10% | 免疫比浊 |
| | P0300C | 羧基 (COOH) | 300nm | 10% | 免疫比浊 |
| | P0400C | 羧基 (COOH) | 400nm | 10% | 免疫比浊 |

MAGNETIC BEADS & POLYMERIC MICROPARTICLES

磁性微球和聚合物微球



| 彩色微球 | | | | | |
|--------|---------|------------|--------|----|------|
| 产品名称 | 货号 | 表面基团 | 粒径 | 浓度 | 应用方向 |
| 红色乳胶微球 | DR0200C | 羧基 (COOH) | 200nm | 4% | 免疫层析 |
| | DR0300C | 羧基 (COOH) | 300nm | 4% | 免疫层析 |
| | DR0400C | 羧基 (COOH) | 400nm | 4% | 免疫层析 |
| | DR0200S | 链霉亲和素 (SA) | 200nm | 1% | 免疫层析 |
| | DR0300S | 链霉亲和素 (SA) | 300nm | 1% | 免疫层析 |
| | DR0400S | 链霉亲和素 (SA) | 400nm | 1% | 免疫层析 |
| 蓝色乳胶微球 | DB0200C | 羧基 (COOH) | 200nm | 4% | 免疫层析 |
| | DB0300C | 羧基 (COOH) | 300nm | 4% | 免疫层析 |
| | DB0400C | 羧基 (COOH) | 400nm | 4% | 免疫层析 |
| | DB0200S | 链霉亲和素 (SA) | 200nm | 1% | 免疫层析 |
| | DB0300S | 链霉亲和素 (SA) | 300nm | 1% | 免疫层析 |
| | DB0400S | 链霉亲和素 (SA) | 400 nm | 1% | 免疫层析 |
| 黑色乳胶微球 | DK0200C | 羧基 (COOH) | 200nm | 4% | 免疫层析 |
| | DK0300C | 羧基 (COOH) | 300nm | 4% | 免疫层析 |
| | DK0400C | 羧基 (COOH) | 400nm | 4% | 免疫层析 |
| | DK0200S | 链霉亲和素 (SA) | 200nm | 1% | 免疫层析 |
| | DK0300S | 链霉亲和素 (SA) | 300nm | 1% | 免疫层析 |
| | DK0400S | 链霉亲和素 (SA) | 400nm | 1% | 免疫层析 |
| 绿色乳胶微球 | DG0200C | 羧基 (COOH) | 200nm | 4% | 免疫层析 |
| | DG0300C | 羧基 (COOH) | 300nm | 4% | 免疫层析 |
| | DG0400C | 羧基 (COOH) | 400nm | 4% | 免疫层析 |
| | DG0200S | 链霉亲和素 (SA) | 200nm | 1% | 免疫层析 |
| | DG0300S | 链霉亲和素 (SA) | 300nm | 1% | 免疫层析 |
| | DG0400S | 链霉亲和素 (SA) | 400nm | 1% | 免疫层析 |

MAGNETIC BEADS & POLYMERIC MICROPARTICLES

磁性微球和聚合物微球



| 荧光微球 | | | | | |
|------------|---------|------------|--------|----|------|
| 产品名称 | 货号 | 表面基团 | 粒径 | 浓度 | 应用方向 |
| 时间分辨荧光微球 | EU0100C | 羧基 (COOH) | 100nm | 1% | 免疫荧光 |
| | EU0200C | 羧基 (COOH) | 200nm | 1% | 免疫荧光 |
| | EU0300C | 羧基 (COOH) | 300nm | 1% | 免疫荧光 |
| | EU0100S | 链霉亲和素 (SA) | 100nm | 1% | 免疫荧光 |
| | EU0200S | 链霉亲和素 (SA) | 200nm | 1% | 免疫荧光 |
| | EU0300S | 链霉亲和素 (SA) | 300nm | 1% | 免疫荧光 |
| 绿色荧光微球 | FG0200C | 羧基 (COOH) | 200nm | 1% | 免疫荧光 |
| | FG0300C | 羧基 (COOH) | 300nm | 1% | 免疫荧光 |
| | FG0400C | 羧基 (COOH) | 400nm | 1% | 免疫荧光 |
| | FG0200S | 链霉亲和素 (SA) | 200nm | 1% | 免疫荧光 |
| | FG0300S | 链霉亲和素 (SA) | 300nm | 1% | 免疫荧光 |
| | FG0400S | 链霉亲和素 (SA) | 400nm | 1% | 免疫荧光 |
| 红色荧光微球 | FR0200C | 羧基 (COOH) | 200nm | 1% | 免疫荧光 |
| | FR0300C | 羧基 (COOH) | 300nm | 1% | 免疫荧光 |
| | FR0400C | 羧基 (COOH) | 400nm | 1% | 免疫荧光 |
| | FR0200S | 链霉亲和素 (SA) | 200nm | 1% | 免疫荧光 |
| | FR0300S | 链霉亲和素 (SA) | 300nm | 1% | 免疫荧光 |
| | FR0400S | 链霉亲和素 (SA) | 400nm | 1% | 免疫荧光 |
| 核酸提取磁性微球 | | | | | |
| 羟基二氧化硅磁性微球 | MS0200H | 羟基 (OH) | 200nm | 5% | 核酸提取 |
| | MS0400H | 羟基 (OH) | 400nm | 5% | 核酸提取 |
| | MS1000H | 羟基 (OH) | 1000nm | 5% | 核酸提取 |
| 羧基二氧化硅磁性微球 | MS0200C | 羧基 (COOH) | 200nm | 5% | 核酸提取 |
| | MS0400C | 羧基 (COOH) | 400nm | 5% | 核酸提取 |

包装规格：可根据客户需求定制

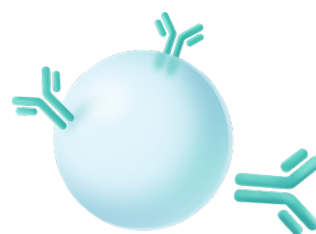
The background features a large, textured, light blue sphere on the right side, resembling a cell or a virus. Scattered throughout the light blue background are several Y-shaped antibodies, some in teal and some in orange. In the bottom right corner, a white sphere is shown with several Y-shaped antibodies attached to its surface. The overall theme is immunology and molecular biology.

ANTIGENS & ANTIBODIES

抗原和抗体

ANTIGENS & ANTIBODIES

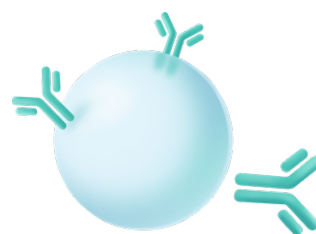
抗原和抗体



| 心肌系列 | | | | |
|------------------------|--------------|----------|-------------|------|
| 项目名称 | 产品货号 | 产品类别 | 应用平台 | 推荐用途 |
| 肌钙蛋白I (cTnI) | cTnI101 | Antibody | LF、CLIA、EIA | 包被 |
| | cTnI102 | Antibody | LF、CLIA、EIA | 标记 |
| | cTnI103 | Antibody | LF、CLIA、EIA | 包被 |
| | cTnI104 | Antibody | LF、CLIA、EIA | 标记 |
| | cTnI105 | Antibody | LF、CLIA、EIA | 包被 |
| | cTnI106 | Antibody | LF、CLIA、EIA | 包被 |
| | cTnI301 | Antigen | LF、CLIA、EIA | 质控 |
| 肌钙蛋白C (cTnC) | cTnC301 | Antigen | LF、CLIA、EIA | 质控 |
| 肌钙蛋白融合蛋白 (cTnI-TnC) | cTnI-TnC301 | Antigen | LF、CLIA、EIA | 质控 |
| 肌钙蛋白T (cTnT) | cTnT101 | Antibody | LF、CLIA、EIA | 包被 |
| | cTnT102 | Antibody | LF、CLIA、EIA | 标记 |
| | cTnT301 | Antigen | LF、CLIA、EIA | 质控 |
| 心型脂肪酸结合蛋白 (H-FABP) | H-FABP101 | Antibody | LF、CLIA、EIA | 包被 |
| | H-FABP102 | Antibody | LF、CLIA、EIA | 标记 |
| | H-FABP301 | Antigen | LF、CLIA、EIA | 质控 |
| | H-FABP302 | Antigen | LF、CLIA、EIA | 质控 |
| N末端B型脑钠肽前体 (NT-proBNP) | NT-proBNP101 | Antibody | LF、CLIA、EIA | 包被 |
| | NT-proBNP102 | Antibody | LF、CLIA、EIA | 标记 |
| | NT-proBNP103 | Antibody | LF、CLIA、EIA | 标记 |
| | NT-proBNP301 | Antigen | LF、CLIA、EIA | 质控 |
| | NT-proBNP302 | Antigen | LF、CLIA、EIA | 质控 |
| B型脑钠肽 (BNP) | BNP103 | Antibody | LF、CLIA、EIA | 包被 |
| | BNP104 | Antibody | LF、CLIA、EIA | 标记 |
| | BNP105 | Antibody | LF、CLIA、EIA | 包被 |
| | BNP106 | Antibody | LF、CLIA、EIA | 标记 |
| | proBNP301 | Antigen | LF、CLIA、EIA | 质控 |
| | proBNP302 | Antigen | LF、CLIA、EIA | 质控 |
| 肌红蛋白 (MYO) | MYO101 | Antibody | LF、CLIA、EIA | 包被 |
| | MYO102 | Antibody | LF、CLIA、EIA | 标记 |
| | MYO301 | Antigen | LF、CLIA、EIA | 质控 |
| | MYO303 | Antigen | LF、CLIA、EIA | 质控 |

ANTIGENS & ANTIBODIES

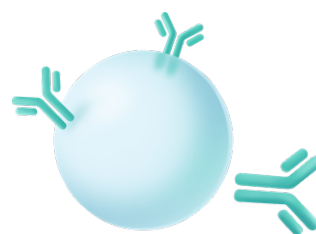
抗原和抗体



| 心肌系列 | | | | |
|-------------------|---------|----------|-------------|------|
| 项目名称 | 产品货号 | 产品类别 | 应用平台 | 推荐用途 |
| 肌酸激酶同工酶 (CKMB) | CKMB101 | Antibody | LF、CLIA、EIA | 包被 |
| | CKMB102 | Antibody | LF、CLIA、EIA | 标记 |
| | CKMB301 | Antigen | LF、CLIA、EIA | 质控 |
| 肌酸激酶同工酶 (CKBB) | CKBB301 | Antigen | LF、CLIA、EIA | 质控 |
| 肌酸激酶同工酶 (CKMM) | CKMM301 | Antigen | LF、CLIA、EIA | 质控 |
| 生长刺激表达基因2蛋白 (ST2) | ST2101 | Antibody | LF、CLIA、EIA | 包被 |
| | ST2102 | Antibody | LF、CLIA、EIA | 标记 |
| | ST2302 | Antigen | LF、CLIA、EIA | 质控 |
| 血栓系列 | | | | |
| 纤维蛋白单体 (FM) | FM101 | Antibody | LF、CLIA、EIA | 包被 |
| | FM102 | Antibody | LF、CLIA、EIA | 标记 |
| 纤维蛋白(原)降解产物 (FDP) | FDP101 | Antibody | LF、CLIA、EIA | 包被 |
| | FDP102 | Antibody | LF、CLIA、EIA | 标记 |
| D-二聚体 (D-Dimer) | D-D101 | Antibody | LF、CLIA、EIA | 包被 |
| | D-D102 | Antibody | LF、CLIA、EIA | 标记 |
| | D-D107 | Antibody | PETIA | 包被 |
| | D-D108 | Antibody | PETIA | 包被 |
| | D-D303 | Antigen | LF、CLIA、EIA | 质控 |
| 炎症系列 | | | | |
| C反应蛋白 (CRP) | CRP101 | Antibody | LF、CLIA | 标记 |
| | CRP102 | Antibody | LF、CLIA | 包被 |
| | CRP103 | Antibody | LF、CLIA | 包被 |
| | CRP105 | Antibody | PETIA | 包被 |
| | CRP313 | Antigen | LF、CLIA、EIA | 质控 |
| | CRP303 | Antigen | LF、CLIA、EIA | 质控 |
| 降钙素原 (PCT) | PCT101 | Antibody | LF、CLIA、EIA | 包被 |
| | PCT102 | Antibody | LF、CLIA、EIA | 标记 |
| | PCT106 | Antibody | LF、CLIA、EIA | 标记 |
| | PCT301 | Antigen | LF、CLIA、EIA | 质控 |

ANTIGENS & ANTIBODIES

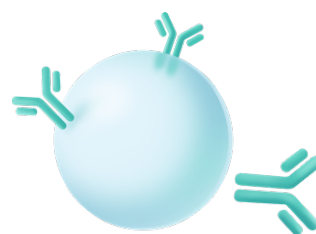
抗原和抗体



| 炎症系列 | | | | |
|--------------------------|------------|----------|-------------|-------|
| 项目名称 | 产品货号 | 产品类别 | 应用平台 | 推荐用途 |
| 血清淀粉样蛋白A (SAA) | SAA104 | Antibody | LF、CLIA、EIA | 包被 |
| | SAA105 | Antibody | LF、CLIA、EIA | 标记 |
| | SAA301 | Antigen | LF、CLIA、EIA | 质控 |
| | SAA303 | Antigen | LF、CLIA、EIA | 质控 |
| 白介素-6 (IL-6) | IL-6101 | Antibody | LF、CLIA、EIA | 包被 |
| | IL-6102 | Antibody | LF、CLIA、EIA | 标记 |
| | IL-6302 | Antigen | LF、CLIA、EIA | 质控 |
| 肝素结合蛋白 (HBP) | HBP101 | Antibody | LF、CLIA、EIA | 包被 |
| | HBP102 | Antibody | LF、CLIA、EIA | 标记 |
| | HBP302 | Antigen | LF、CLIA、EIA | 质控 |
| | HBP312 | Antigen | LF、CLIA、EIA | 质控 |
| 骨代谢系列 | | | | |
| 25-羟基维生素D (25-OH VD) | 25-OHVD101 | Antibody | LF、CLIA、EIA | 包被/标记 |
| | 25-OHVD102 | Antibody | LF、CLIA、EIA | 包被/标记 |
| | 25-OHVD401 | Antigen | LF、CLIA、EIA | 标记/包被 |
| | 25-OHVD421 | Antigen | LF、CLIA、EIA | 标记/包被 |
| 25-羟基维生素D (25-OH VD) 解离液 | 25-OHVD501 | Buffer | LF、CLIA、EIA | 解离 |
| | 25-OHVD502 | Buffer | LF、CLIA、EIA | 解离 |
| | 25-OHVD503 | Buffer | LF、CLIA、EIA | 解离 |
| 甲状旁腺素 (PTH) | PTH101 | Antibody | LF、CLIA、EIA | 包被 |
| | PTH102 | Antibody | LF、CLIA、EIA | 标记 |
| | 即将推出 | Antigen | LF、CLIA、EIA | 质控 |
| 降钙素 (CT) | CT101 | Antibody | LF、CLIA、EIA | 包被 |
| | CT102 | Antibody | LF、CLIA、EIA | 标记 |
| 性激素系列 | | | | |
| 人绒毛膜促性腺激素 (HCG) | HCG103 | Antibody | LF、CLIA、EIA | 包被 |
| | HCG104 | Antibody | LF、CLIA、EIA | 标记 |
| 促黄体生成素 (LH) | LH101 | Antibody | LF、CLIA、EIA | 包被 |
| | LH102 | Antibody | LF、CLIA、EIA | 标记 |

ANTIGENS & ANTIBODIES

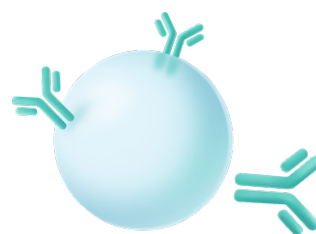
抗原和抗体



| 性激素系列 | | | | |
|-----------------------------|---------------|----------|-------------|------|
| 项目名称 | 产品货号 | 产品类别 | 应用平台 | 推荐用途 |
| 促卵泡激素 (FSH) | FSH101 | Antibody | LF、CLIA、EIA | 包被 |
| | FSH102 | Antibody | LF、CLIA、EIA | 标记 |
| 总β亚基人绒毛膜促性腺激素 (Total β-HCG) | TB-HCG101 | Antibody | LF、CLIA、EIA | 包被 |
| | TB-HCG102 | Antibody | LF、CLIA、EIA | 标记 |
| 游离β亚基人绒毛膜促性腺激素 (Free β-HCG) | FB-HCG101 | Antibody | LF、CLIA、EIA | 包被 |
| | FB-HCG102 | Antibody | LF、CLIA、EIA | 包被 |
| | FB-HCG103 | Antibody | LF、CLIA、EIA | 标记 |
| 催乳素 (PRL) | PRL101 | Antibody | LF、CLIA、EIA | 包被 |
| | PRL102 | Antibody | LF、CLIA、EIA | 标记 |
| | PRL302 | Antigen | LF、CLIA、EIA | 质控 |
| 抗缪勒氏管激素 (AMH) | AMH101 | Antibody | LF、CLIA、EIA | 包被 |
| | AMH103 | Antibody | LF、CLIA、EIA | 包被 |
| | AMH104 | Antibody | LF、CLIA、EIA | 标记 |
| | AMH106 | Antibody | LF、CLIA、EIA | 标记 |
| | AMH302 | Antigen | LF、CLIA、EIA | 质控 |
| 孕酮 (Prog) | Prog101 | Antibody | LF、CLIA、EIA | 标记 |
| | Prog401 | Antigen | LF、CLIA、EIA | 包被 |
| 睾酮 (Testo) | Testo101 | Antibody | LF、CLIA、EIA | 标记 |
| | Testo421 | Antigen | LF、CLIA、EIA | 包被 |
| 雌二醇 (E2) | E2101 | Antibody | LF、CLIA、EIA | 标记 |
| | E2401 | Antigen | LF、CLIA、EIA | 包被 |
| 17羟基孕酮 (17-OH-Prog) | 17-OH-Prog101 | Antibody | LF、CLIA、EIA | 标记 |
| | 17-OH-Prog401 | Antigen | LF、CLIA、EIA | 包被 |
| | 17-OH-Prog411 | Antigen | LF、CLIA、EIA | 包被 |
| | 17-OH-Prog421 | Antigen | LF、CLIA、EIA | 包被 |
| 肾功系列 | | | | |
| 人中性粒细胞明胶酶相关脂质运载蛋白 (NGAL) | NGAL302 | Antigen | LF、CLIA、EIA | 质控 |

ANTIGENS & ANTIBODIES

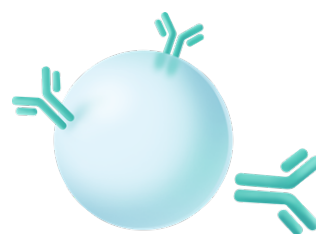
抗原和抗体



| 肾功系列 | | | | |
|-----------------|----------|----------|-------------|-------|
| 项目名称 | 产品货号 | 产品类别 | 应用平台 | 推荐用途 |
| β2-微球蛋白 (β2-MG) | B2-MG312 | Antigen | LF、CLIA、EIA | 质控 |
| 尿微量白蛋白 (MAU) | MAU101 | Antibody | LF、CLIA、EIA | 包被 |
| | MAU102 | Antibody | LF、CLIA、EIA | 标记 |
| | MAU201 | Antibody | PETIA | 包被 |
| | MAU303 | Antigen | LF、CLIA、EIA | 质控 |
| 糖代谢系列 | | | | |
| 糖化血红蛋白 (HbA1c) | HbA1c101 | Antibody | LF、CLIA、EIA | 标记 |
| | HbA1c102 | Antibody | LF、CLIA、EIA | 包被 |
| | HbA1c303 | Antigen | LF、CLIA、EIA | 质控 |
| 胰岛素 (INS) | 即将推出 | Antibody | LF、CLIA、EIA | 包被 |
| | 即将推出 | Antibody | LF、CLIA、EIA | 标记 |
| C-肽 (C-Peptide) | 即将推出 | Antibody | LF、CLIA、EIA | 包被 |
| | 即将推出 | Antibody | LF、CLIA、EIA | 标记 |
| | 即将推出 | Antigen | LF、CLIA、EIA | 质控 |
| 高血压系列 | | | | |
| 醛固酮 (ALD) | ALD201 | Antibody | LF、CLIA、EIA | 标记/包被 |
| | ALD401 | Antigen | LF、CLIA、EIA | 包被/标记 |
| | ALD411 | Antigen | LF、CLIA、EIA | 包被/标记 |
| 甲功系列 | | | | |
| 三碘甲状腺原氨酸 (T3) | T3101 | Antibody | LF、CLIA、EIA | 标记/包被 |
| | T3401 | Antigen | LF、CLIA、EIA | 包被/标记 |
| | T3402 | Antigen | LF、CLIA、EIA | 包被/标记 |
| 甲状腺素 (T4) | T4101 | Antibody | LF、CLIA、EIA | 标记/包被 |
| | T4401 | Antigen | LF、CLIA、EIA | 包被/标记 |
| | T4404 | Antigen | LF、CLIA、EIA | 包被/标记 |
| 促甲状腺激素 (TSH) | TSH101 | Antibody | LF、CLIA、EIA | 包被 |
| | TSH102 | Antibody | LF、CLIA、EIA | 标记 |
| 甲状腺过氧化物酶 (TPO) | TPO302 | Antigen | LF、CLIA、EIA | 质控 |

ANTIGENS & ANTIBODIES

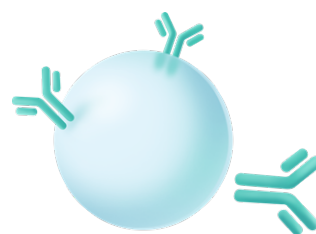
抗原和抗体



| 肿瘤系列 | | | | |
|-----------------------------------|-------------|----------|-------------|------|
| 项目名称 | 产品货号 | 产品类别 | 应用平台 | 推荐用途 |
| 高尔基体膜蛋白73 (GP73) | GP73101 | Antibody | LF、CLIA、EIA | 标记 |
| | GP73102 | Antibody | LF、CLIA、EIA | 包被 |
| | GP73103 | Antibody | LF、CLIA、EIA | 包被 |
| | GP73302 | Antigen | LF、CLIA、EIA | 质控 |
| 甲胎蛋白 (AFP) | AFP101 | Antibody | LF、CLIA、EIA | 包被 |
| | AFP102 | Antibody | LF、CLIA、EIA | 标记 |
| | AFP302 | Antigen | LF、CLIA、EIA | 质控 |
| 癌胚抗原 (CEA) | CEA101 | Antibody | LF、CLIA、EIA | 包被 |
| | CEA102 | Antibody | LF、CLIA、EIA | 标记 |
| | CEA302 | Antigen | LF、CLIA、EIA | 质控 |
| 总前列腺特异性抗原 (tPSA) | tPSA101 | Antibody | LF、CLIA、EIA | 包被 |
| | tPSA102 | Antibody | LF、CLIA、EIA | 标记 |
| 糖类抗原242 (CA242) | CA242101 | Antibody | LF、CLIA、EIA | 包被 |
| | CA242102 | Antibody | LF、CLIA、EIA | 标记 |
| 糖类抗原72-4 (CA72-4) | CA72-4101 | Antibody | LF、CLIA、EIA | 包被 |
| | CA72-4102 | Antibody | LF、CLIA、EIA | 标记 |
| | CA72-4103 | Antibody | LF、CLIA、EIA | 包被 |
| | CA72-4104 | Antibody | LF、CLIA、EIA | 标记 |
| 附睾蛋白4 (HE4) | HE4302 | Antigen | LF、CLIA、EIA | 质控 |
| 神经元特异性烯醇化酶 (NSE) | NSE301 | Antigen | LF、CLIA、EIA | 质控 |
| 非神经元特异性烯醇化酶 (NNE) | NNE301 | Antigen | LF、CLIA、EIA | 质控 |
| 肿瘤坏死因子- α (TNF- α) | TNF-A301 | Antigen | LF、CLIA、EIA | 质控 |
| | TNF-A302 | Antigen | LF、CLIA、EIA | 质控 |
| 鳞状上皮细胞癌抗原1 (SCCA1) | SCCA1301 | Antigen | LF、CLIA、EIA | 质控 |
| 血管内皮生长因子A (VEGFA) | VEGFA302 | Antigen | LF、CLIA、EIA | 质控 |
| 表皮生长因子受体2 (HER2) | HER2302 | Antigen | LF、CLIA、EIA | 质控 |
| 异常凝血酶原 (PIVKA-II) | PIVKA-II301 | Antigen | LF、CLIA、EIA | 质控 |
| 磷脂酰肌醇蛋白聚糖3 (GPC3) | GPC3302 | Antigen | LF、CLIA、EIA | 质控 |

ANTIGENS & ANTIBODIES

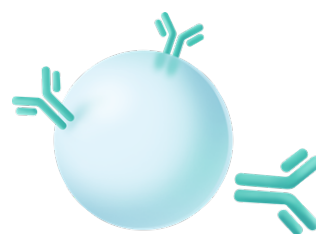
抗原和抗体



| 胃肠道系列 | | | | |
|-------------------|----------|----------|-------------|------|
| 项目名称 | 产品货号 | 产品类别 | 应用平台 | 推荐用途 |
| 血红蛋白 (Hb) | Hb103 | Antibody | LF、CLIA、EIA | 包被 |
| 转铁蛋白 (TRF) | TRF303 | Antigen | LF、CLIA、EIA | 质控 |
| 幽门螺杆菌 (H. Pylori) | HP101 | Antibody | LF、CLIA、EIA | 标记 |
| | HP102 | Antibody | LF、CLIA、EIA | 包被 |
| 胃泌素-17 (G-17) | G-17101 | Antibody | LF、CLIA、EIA | 包被 |
| | G-17102 | Antibody | LF、CLIA、EIA | 标记 |
| | G-17103 | Antibody | LF、CLIA、EIA | 标记 |
| | G-17401 | Antigen | LF、CLIA、EIA | 质控 |
| 胃蛋白酶原I (PGI) | PGI101 | Antibody | LF、CLIA、EIA | 包被 |
| | PGI102 | Antibody | LF、CLIA、EIA | 标记 |
| | PGI302 | Antigen | LF、CLIA、EIA | 质控 |
| 胃蛋白酶原II (PGII) | PGII101 | Antibody | LF、CLIA、EIA | 包被 |
| | PGII102 | Antibody | LF、CLIA、EIA | 标记 |
| | PGII302 | Antigen | LF、CLIA、EIA | 质控 |
| 类风湿系列 | | | | |
| 基质金属蛋白酶-3 (MMP-3) | MMP-3101 | Antibody | LF、CLIA、EIA | 包被 |
| | MMP-3102 | Antibody | LF、CLIA、EIA | 标记 |
| | MMP-3302 | Antigen | LF、CLIA、EIA | 质控 |
| 贫血系列 | | | | |
| 铁蛋白 (Fer) | Fer103 | Antibody | LF、CLIA、EIA | 包被 |
| | Fer104 | Antibody | LF、CLIA、EIA | 标记 |
| | Fer301 | Antigen | LF、CLIA、EIA | 质控 |
| 叶酸 (FA) | FA201 | Antibody | PETIA | 包被 |
| | FA401 | Antigen | LF、CLIA、EIA | 标记 |
| | FA411 | Antigen | LF、CLIA、EIA | 标记 |
| | FA421 | Antigen | LF、CLIA、EIA | 标记 |
| | FA431 | Antigen | LF、CLIA、EIA | 标记 |
| 叶酸 (FA) 解离液 | FA501 | Buffer | LF、CLIA、EIA | 解离 |
| | FA502 | Buffer | LF、CLIA、EIA | 解离 |

ANTIGENS & ANTIBODIES

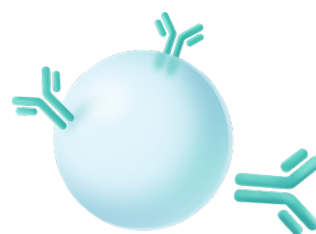
抗原和抗体



| 贫血系列 | | | | |
|--------------------------|-----------|----------|-------------|-------|
| 项目名称 | 产品货号 | 产品类别 | 应用平台 | 推荐用途 |
| 维生素B12 (VB12) | VB12401 | Antigen | LF、CLIA、EIA | 标记/质控 |
| 血脂系列 | | | | |
| 载脂蛋白A1 (ApoA1) | ApoA1303 | Antigen | PETIA | 质控 |
| 载脂蛋白B (ApoB) | ApoB303 | Antigen | PETIA | 质控 |
| 脂蛋白 (a)(Lp(a)) | Lpa303 | Antigen | PETIA | 质控 |
| 载脂蛋白E (ApoE) | ApoE303 | Antigen | PETIA | 质控 |
| 肺功系列 | | | | |
| 涎液化糖链抗原-6 (KL-6) | KL-6101 | Antibody | LF、CLIA、EIA | 包被 |
| | KL-6102 | Antibody | LF、CLIA、EIA | 标记 |
| | KL-6301 | Antigen | LF、CLIA、EIA | 质控 |
| 肝功系列 | | | | |
| 白蛋白 (ALB) | ALB303 | Antigen | PETIA | 质控 |
| 前白蛋白 (PA) | PA303 | Antigen | PETIA | 质控 |
| 呼吸道系列 | | | | |
| 甲型流感病毒 (FluA) | FluA103 | Antibody | LF、CLIA、EIA | 包被 |
| | FluA104 | Antibody | LF、CLIA、EIA | 标记 |
| | FluA301 | Antigen | LF、CLIA、EIA | 标记/质控 |
| | FluA311 | Antigen | LF、CLIA、EIA | 标记/质控 |
| 乙型流感病毒 (FluB) | FluB101 | Antibody | LF、CLIA、EIA | 包被 |
| | FluB102 | Antibody | LF、CLIA、EIA | 标记 |
| | FluB301 | Antigen | LF、CLIA、EIA | 标记/质控 |
| 新冠病毒N蛋白 (SARS-CoV-2 N) | SC2N105 | Antibody | LF、CLIA、EIA | 包被 |
| | SC2N106 | Antibody | LF、CLIA、EIA | 标记 |
| | SC2N113 | Antibody | LF、CLIA、EIA | 包被 |
| | SC2N118 | Antibody | LF、CLIA、EIA | 标记 |
| | SC2N301 | Antigen | LF、CLIA、EIA | 标记/质控 |
| 新冠病毒S1蛋白 (SARS-CoV-2 S1) | SC2S1302 | Antigen | LF、CLIA、EIA | 标记/质控 |
| | SC2S1302S | Antigen | LF、CLIA、EIA | 标记/质控 |

ANTIGENS & ANTIBODIES

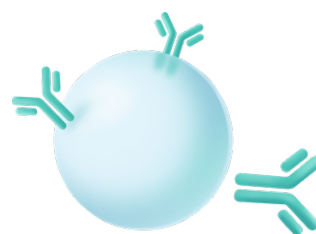
抗原和抗体



| 呼吸道系列 | | | | |
|-----------------------------|------------|----------|-------------|-------|
| 项目名称 | 产品货号 | 产品类别 | 应用平台 | 推荐用途 |
| 新冠病毒ACE2蛋白(SARS-CoV-2 ACE2) | SC2ACE2302 | Antigen | LF、CLIA、EIA | 标记/质控 |
| | SC2ACE2312 | Antigen | LF、CLIA、EIA | 标记/质控 |
| | SC2ACE2322 | Antigen | LF、CLIA、EIA | 标记/质控 |
| 新冠病毒RBD蛋白(SARS-CoV-2 RBD) | SC2RBD322 | Antigen | LF、CLIA、EIA | 标记/质控 |
| | SC2RBD332 | Antigen | LF、CLIA、EIA | 标记/质控 |
| | SC2RBD342 | Antigen | LF、CLIA、EIA | 标记/质控 |
| 腺病毒 (ADV) | ADV101 | Antibody | LF、CLIA、EIA | 包被 |
| | ADV102 | Antibody | LF、CLIA、EIA | 标记 |
| 合胞病毒 (RSV) | RSV101 | Antibody | LF、CLIA、EIA | 包被 |
| | RSV102 | Antibody | LF、CLIA、EIA | 标记 |
| 传染病系列 | | | | |
| 丙肝 (HCV) 重组抗原 | HCV301 | Antigen | LF、CLIA、EIA | 标记 |
| | HCV311 | Antigen | LF、CLIA、EIA | 包被 |
| | HCV321 | Antigen | LF、CLIA、EIA | 标记 |
| 梅毒 (TP) 重组抗原 | TP301 | Antigen | LF、CLIA、EIA | 包被 |
| | TP311 | Antigen | LF、CLIA、EIA | 标记 |
| HIV-1型 (gp41) 重组抗原 | HIV-1301 | Antigen | LF、CLIA、EIA | 包被 |
| | HIV-1311 | Antigen | LF、CLIA、EIA | 标记 |
| HIV-2型 (gp36) 重组抗原 | HIV-2301 | Antigen | LF、CLIA、EIA | 包被 |
| | HIV-2311 | Antigen | LF、CLIA、EIA | 标记 |
| HIV-1/2型 (gp36+gp41) 重组抗原 | HIV-12301 | Antigen | LF、CLIA、EIA | 包被 |
| | HIV-12311 | Antigen | LF、CLIA、EIA | 标记 |
| 伤寒沙门氏菌 | TYP101 | Antibody | LF、CLIA、EIA | 包被 |
| | TYP102 | Antibody | LF、CLIA、EIA | 标记 |
| 结核杆菌 (TB) | TB301 | Antigen | LF、CLIA、EIA | 包被 |
| 乙肝 (HBcAg) 重组抗原 | 即将推出 | Antigen | LF、CLIA、EIA | 包被 |
| | 即将推出 | Antigen | LF、CLIA、EIA | 标记 |
| 乙肝 (HBeAg) 重组抗原 | 即将推出 | Antigen | LF、CLIA、EIA | 包被 |
| | 即将推出 | Antigen | LF、CLIA、EIA | 标记 |

ANTIGENS & ANTIBODIES

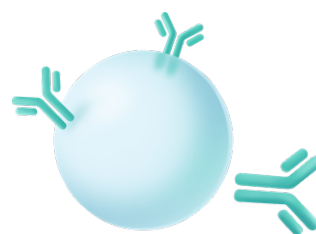
抗原和抗体



| 传染病系列 | | | | |
|-------------------|-----------|----------|-------------|-------|
| 项目名称 | 产品货号 | 产品类别 | 应用平台 | 推荐用途 |
| 乙肝 (HBsAg) 重组抗原 | 即将推出 | Antigen | LF、CLIA、EIA | 包被 |
| | 即将推出 | Antigen | LF、CLIA、EIA | 标记 |
| 登革热 (DENV) 重组抗原 | 即将推出 | Antigen | LF、CLIA、EIA | 包被 |
| | 即将推出 | Antigen | LF、CLIA、EIA | 标记 |
| 恶性疟原虫 (Pf) 重组抗原 | 即将推出 | Antigen | LF、CLIA、EIA | 包被 |
| | 即将推出 | Antigen | LF、CLIA、EIA | 标记 |
| 特定蛋白系列 | | | | |
| 人免疫球蛋白G (IgG) | H-IgG303 | Antigen | PETIA | 质控 |
| 人免疫球蛋白A (IgA) | H-IgA303 | Antigen | PETIA | 质控 |
| 人免疫球蛋白M (IgM) | H-IgM303 | Antigen | PETIA | 质控 |
| | H-IgM303s | Antigen | PETIA | 质控 |
| 人补体C3 (C3) | C3303 | Antigen | PETIA | 质控 |
| 人补体C4 (C4) | C4303 | Antigen | PETIA | 质控 |
| 鼠免疫球蛋白G (IgG) | M-IgG303 | Antigen | LF | 标记 |
| | M-IgG313 | Antigen | LF | 标记 |
| 兔免疫球蛋白G (IgG) | R-IgG303 | Antigen | LF | 标记 |
| 鸡免疫球蛋白Y (IgY) | C-IgY303 | Antigen | LF | 标记 |
| 绵羊免疫球蛋白G (IgG) | S-IgG303 | Antigen | LF | 标记 |
| 二抗系列 | | | | |
| 鼠抗人IgG单克隆抗体 | H-IgG102 | Antibody | LF、CLIA、EIA | 包被/标记 |
| 鼠抗人IgM (μ链) 单克隆抗体 | H-IgM101 | Antibody | LF、CLIA、EIA | 包被/标记 |
| 鼠抗人IgE单克隆抗体 | H-IgE101 | Antibody | LF、CLIA、EIA | 包被/标记 |
| | H-IgE102 | Antibody | LF、CLIA、EIA | 包被/标记 |
| 兔抗鼠IgG多克隆抗体 | M-IgG201 | Antibody | LF、CLIA、EIA | 包被 |
| 羊抗鼠IgG多克隆抗体 | M-IgG202 | Antibody | LF、CLIA、EIA | 包被 |
| 羊抗兔IgG多克隆抗体 | R-IgG202 | Antibody | LF、CLIA、EIA | 包被 |
| 兔抗鸡IgY多克隆抗体 | C-IgY201 | Antibody | LF、CLIA、EIA | 包被 |

ANTIGENS & ANTIBODIES

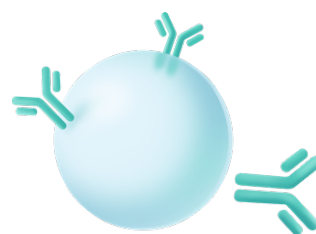
抗原和抗体



| 二抗系列 | | | | |
|-----------------------|-----------|----------|-------------|------|
| 项目名称 | 产品货号 | 产品类别 | 应用平台 | 推荐用途 |
| 羊抗鸡IgY多克隆抗体 | C-IgY202 | Antibody | LF、CLIA、EIA | 包被 |
| 兔抗绵羊IgG多克隆抗体 | S-IgG201 | Antibody | LF、CLIA、EIA | 包被 |
| 神经退行性疾病 | | | | |
| β淀粉样蛋白1-42 (Aβ1-42) | AB1-42101 | Antibody | LF、CLIA、EIA | 包被 |
| | AB1-42102 | Antibody | LF、CLIA、EIA | 标记 |
| | AB1-42401 | Antigen | LF、CLIA、EIA | 质控 |
| β淀粉样蛋白1-40 (Aβ1-40) | AB1-40101 | Antibody | LF、CLIA、EIA | 包被 |
| | AB1-40102 | Antibody | LF、CLIA、EIA | 标记 |
| | AB1-40401 | Antigen | LF、CLIA、EIA | 质控 |
| 磷酸化Tau (P-Tau) | P-Tau101 | Antibody | LF、CLIA、EIA | 包被 |
| | P-Tau102 | Antibody | LF、CLIA、EIA | 标记 |
| 自身免疫系列 | | | | |
| β2-糖蛋白1 (β2-GP1) | B2-GP1302 | Antigen | LF、CLIA、EIA | 质控 |
| 蛋白酶3 (PR3) | PR3302 | Antigen | LF、CLIA、EIA | 质控 |
| 髓过氧化物酶 (MPO) | MPO302 | Antigen | LF、CLIA、EIA | 质控 |
| 子痫系列 | | | | |
| 胎盘生长因子 (PLGF) | PLGF302 | Antigen | LF、CLIA、EIA | 质控 |
| 可溶性血管内皮生长因子受体1(sFLT1) | sFLT1302 | Antigen | LF、CLIA、EIA | 质控 |
| 药物滥用系列 | | | | |
| 安非他命 (AMP) | AMP102 | Antibody | LF、CLIA、EIA | 标记 |
| | AMP402 | Antigen | LF、CLIA、EIA | 包被 |
| 巴比妥类 (BAR) | BAR102 | Antibody | LF、CLIA、EIA | 标记 |
| | BAR402 | Antigen | LF、CLIA、EIA | 包被 |
| 丁丙诺啡 (BUP) | BUP102 | Antibody | LF、CLIA、EIA | 标记 |
| | BUP402 | Antigen | LF、CLIA、EIA | 包被 |
| 苯二氮卓类 (BZO) | BZO102 | Antibody | LF、CLIA、EIA | 标记 |
| | BZO402 | Antigen | LF、CLIA、EIA | 包被 |

ANTIGENS & ANTIBODIES

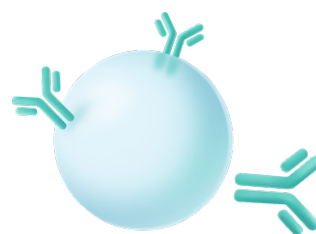
抗原和抗体



| 药物滥用系列 | | | | |
|----------------|----------|----------|-------------|------|
| 项目名称 | 产品货号 | 产品类别 | 应用平台 | 推荐用途 |
| 咖啡因 (CAF) | CAF101 | Antibody | LF、CLIA、EIA | 标记 |
| | CAF102 | Antibody | LF、CLIA、EIA | 标记 |
| | CAF401 | Antigen | LF、CLIA、EIA | 包被 |
| | CAF402 | Antigen | LF、CLIA、EIA | 包被 |
| 可卡因 (COC) | COC101 | Antibody | LF、CLIA、EIA | 标记 |
| | COC102 | Antibody | LF、CLIA、EIA | 标记 |
| | COC401 | Antigen | LF、CLIA、EIA | 包被 |
| | COC402 | Antigen | LF、CLIA、EIA | 包被 |
| 可替宁 (COT) | COT102 | Antibody | LF、CLIA、EIA | 标记 |
| | COT402 | Antigen | LF、CLIA、EIA | 包被 |
| 吡咯烷 (EDDP) | EDDP102 | Antibody | LF、CLIA、EIA | 标记 |
| | EDDP402 | Antigen | LF、CLIA、EIA | 包被 |
| 乙基葡萄糖醛酸苷 (ETG) | ETG102 | Antibody | LF、CLIA、EIA | 标记 |
| | ETG402 | Antigen | LF、CLIA、EIA | 包被 |
| 芬太尼 (FTY) | FTY102 | Antibody | LF、CLIA、EIA | 标记 |
| | FTY402 | Antigen | LF、CLIA、EIA | 包被 |
| 合成大麻 (K2) | K2101 | Antibody | LF、CLIA、EIA | 标记 |
| | K2401 | Antigen | LF、CLIA、EIA | 包被 |
| 氯胺酮 (KET) | KET101 | Antibody | LF、CLIA、EIA | 标记 |
| | KET102 | Antibody | LF、CLIA、EIA | 标记 |
| | KET401 | Antigen | LF、CLIA、EIA | 包被 |
| | KET402 | Antigen | LF、CLIA、EIA | 包被 |
| 氟胺酮 (F-KET) | F-KET102 | Antibody | LF、CLIA、EIA | 标记 |
| | F-KET402 | Antigen | LF、CLIA、EIA | 包被 |
| 甲卡西酮 (MCAT) | MCAT101 | Antibody | LF、CLIA、EIA | 标记 |
| | MCAT102 | Antibody | LF、CLIA、EIA | 标记 |
| | MCAT401 | Antigen | LF、CLIA、EIA | 包被 |
| | MCAT402 | Antigen | LF、CLIA、EIA | 包被 |

ANTIGENS & ANTIBODIES

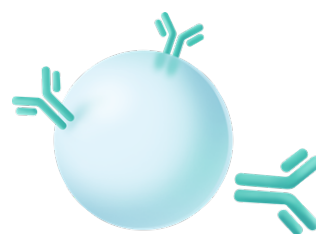
抗原和抗体



| 药物滥用系列 | | | | |
|---------------|---------|----------|-------------|------|
| 项目名称 | 产品货号 | 产品类别 | 应用平台 | 推荐用途 |
| 摇头丸 (MDMA) | MDMA101 | Antibody | LF、CLIA、EIA | 标记 |
| | MDMA102 | Antibody | LF、CLIA、EIA | 标记 |
| | MDMA401 | Antigen | LF、CLIA、EIA | 包被 |
| | MDMA402 | Antigen | LF、CLIA、EIA | 包被 |
| 甲基安非他命 (MET) | MET101 | Antibody | LF、CLIA、EIA | 标记 |
| | MET102 | Antibody | LF、CLIA、EIA | 标记 |
| | MET401 | Antigen | LF、CLIA、EIA | 包被 |
| | MET402 | Antigen | LF、CLIA、EIA | 包被 |
| 吗啡 (MOP) | MOP101 | Antibody | LF、CLIA、EIA | 标记 |
| | MOP102 | Antibody | LF、CLIA、EIA | 标记 |
| | MOP401 | Antigen | LF、CLIA、EIA | 包被 |
| | MOP402 | Antigen | LF、CLIA、EIA | 包被 |
| 安眠酮 (MQL) | MQL102 | Antibody | LF、CLIA、EIA | 标记 |
| | MQL402 | Antigen | LF、CLIA、EIA | 包被 |
| 美沙酮 (MTD) | MTD102 | Antibody | LF、CLIA、EIA | 标记 |
| | MTD402 | Antigen | LF、CLIA、EIA | 包被 |
| 羟考酮 (OXY) | OXY101 | Antibody | LF、CLIA、EIA | 标记 |
| | OXY102 | Antibody | LF、CLIA、EIA | 标记 |
| | OXY401 | Antigen | LF、CLIA、EIA | 包被 |
| | OXY402 | Antigen | LF、CLIA、EIA | 包被 |
| 苯环己哌啶 (PCP) | PCP101 | Antibody | LF、CLIA、EIA | 标记 |
| | PCP102 | Antibody | LF、CLIA、EIA | 标记 |
| | PCP401 | Antigen | LF、CLIA、EIA | 包被 |
| | PCP402 | Antigen | LF、CLIA、EIA | 包被 |
| 丙氧芬 (PPX) | PPX102 | Antibody | LF、CLIA、EIA | 标记 |
| | PPX402 | Antigen | LF、CLIA、EIA | 包被 |
| 三环类抗抑郁药 (TCA) | TCA102 | Antibody | LF、CLIA、EIA | 标记 |
| | TCA402 | Antigen | LF、CLIA、EIA | 包被 |

ANTIGENS & ANTIBODIES

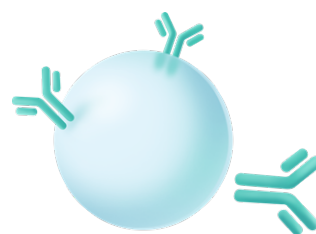
抗原和抗体



| 药物滥用系列 | | | | |
|-----------------------|-----------|----------|-------------|------|
| 项目名称 | 产品货号 | 产品类别 | 应用平台 | 推荐用途 |
| 大麻 (THC) | THC102 | Antibody | LF、CLIA、EIA | 标记 |
| | THC402 | Antigen | LF、CLIA、EIA | 包被 |
| 单乙酰吗啡 (6-MAM) | 6-MAM101 | Antibody | LF、CLIA、EIA | 标记 |
| | 6-MAM401 | Antigen | LF、CLIA、EIA | 包被 |
| 曲马多 (TRA) | TRA101 | Antibody | LF、CLIA、EIA | 标记 |
| | TRA102 | Antibody | LF、CLIA、EIA | 标记 |
| | TRA401 | Antigen | LF、CLIA、EIA | 包被 |
| | TRA402 | Antigen | LF、CLIA、EIA | 包被 |
| 其它系列 | | | | |
| 抗Taq酶单克隆抗体 | Taq101 | Antibody | PCR | 封闭 |
| | Taq102 | Antibody | PCR | 封闭 |
| | Taq103 | Antibody | PCR | 封闭 |
| 抗RBC单克隆抗体 | RBC101 | Antibody | LF | 包被 |
| | RBC102 | Antibody | LF | 包被 |
| | RBC103 | Antibody | LF | 包被 |
| 阻断剂 (HBR) | HBR-1 | HBR | LF、CLIA、EIA | / |
| | HBR-2 | HBR | LF、CLIA、EIA | / |
| | HBR-3 | HBR | LF、CLIA、EIA | / |
| | HBR-5 | HBR | LF、CLIA、EIA | / |
| | HBR-6 | HBR | LF、CLIA、EIA | / |
| | HBR-7 | HBR | LF、CLIA、EIA | / |
| | HBR-8 | HBR | LF、CLIA、EIA | / |
| | HBR-9 | HBR | LF、CLIA、EIA | / |
| 链霉亲和素 (SA) 层析专用 | SA401 | Protein | LF | 包被 |
| 生物素 (Biotin-BSA) 层析专用 | Biotin401 | Protein | LF | 包被 |
| 兔抗DNP (独立C线) | DNP201 | Antibody | LF | 包被 |
| DNP-BSA (独立C线) | DNP401 | Antigen | LF | 标金 |
| | DNP411 | Antigen | LF | 标金 |

ANTIGENS & ANTIBODIES

抗原和抗体

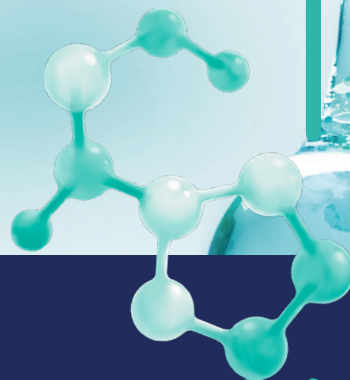


| 小分子标记物 | | | | |
|--|-----------------|-----------|------|------|
| 项目名称 | 产品货号 | 产品类别 | 应用平台 | 推荐用途 |
| 生物素雌二醇 (Biotinylated E2 Derivative) | E2401-B | Conjugate | CLIA | 捕获 |
| 吖啶酯雌二醇 (Acridine Esterified E2 Antigen) | E2401-A | Conjugate | CLIA | 检测 |
| 生物素雌三醇 (Biotinylated E3 Derivative) | E3401-B | Conjugate | CLIA | 捕获 |
| 吖啶酯雌三醇 (Acridine Esterified E3 Antigen) | E3401-A | Conjugate | CLIA | 检测 |
| 生物素睾酮 (Biotinylated Testo Derivative) | Testo401-B | Conjugate | CLIA | 捕获 |
| 吖啶酯睾酮 (Acridine Esterified Testo Antigen) | Testo401-A | Conjugate | CLIA | 检测 |
| 生物素孕酮 (Biotinylated Prog Derivative) | Prog401-B | Conjugate | CLIA | 捕获 |
| 吖啶酯孕酮 (Acridine Esterified Prog Antigen) | Prog401-A | Conjugate | CLIA | 检测 |
| 生物素三碘甲状腺原氨酸 (Biotinylated T3 Derivative) | T3401-B | Conjugate | CLIA | 捕获 |
| 吖啶酯三碘甲状腺原氨酸 (Acridine Esterified T3 Antigen) | T3401-A | Conjugate | CLIA | 检测 |
| 生物素甲状腺素 (Biotinylated T4 Derivative) | T4401-B | Conjugate | CLIA | 捕获 |
| 吖啶酯甲状腺素 (Acridine Esterified T4 Antigen) | T4401-A | Conjugate | CLIA | 检测 |
| 生物素17-OH-孕酮 (Biotinylated 17-OH-Prog Derivative) | 17-OH-Prog401-B | Conjugate | CLIA | 捕获 |
| 吖啶酯17-OH-孕酮 (Acridine Esterified 17-OH-Prog Antigen) | 17-OH-Prog401-A | Conjugate | CLIA | 检测 |
| 生物素反三碘甲状腺原氨酸 (Biotinylated rT3 Derivative) | rT3401-B | Conjugate | CLIA | 捕获 |
| 吖啶酯反三碘甲状腺原氨酸 (Acridine Esterified rT3 Antigen) | rT3401-A | Conjugate | CLIA | 检测 |



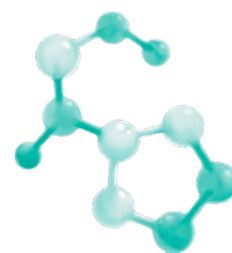
BULK REAGENTS

大包装试剂



BULK REAGENTS

大包装试剂



比浊类

凝血系列

| 产品名称 | 产品货号 | R1/R2 | 样本类型 | 灵敏度/量程 | 适用机型 | 校准品及溯源 | 质控品 | 推荐波长(nm) |
|-------------------------------|--------|-------|------|----------------------------|--------------|--------|-----|------------------------|
| D-二聚体 (D-Dimer) 胶乳增强免疫比浊法 | D-D601 | 可定制 | 血浆 | 0.1-12FEU/mL 0.2-20mg/L | 血凝仪 各型生化仪 | 可提供 | 可提供 | 578nm或可定制 570nm或可定制 |
| 纤维蛋白(原)降解产物 (FDP)胶乳增强免疫比浊法 | FDP601 | 可定制 | 血清 | 2-100mg/L | 各型生化仪 | 可提供 | 可提供 | 570nm或可定制 |

糖代谢系列

| | | | | | | | | |
|-----------------------------|----------|-----|----|----------|-------|-----|-----|-----------|
| 糖化血红蛋白 (HbA1c) 胶乳增强免疫比浊法 | HbA1c601 | 可定制 | 全血 | 3.8%-14% | 各型生化仪 | 可提供 | 可提供 | 660nm或可定制 |
|-----------------------------|----------|-----|----|----------|-------|-----|-----|-----------|

炎症系列

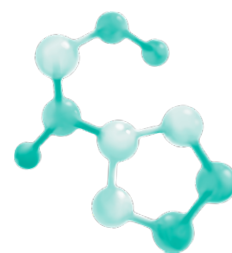
| | | | | | | | | |
|-----------------------------|--------|-----|--------------|-------------|------------------|-----|-----|-----------|
| 全量程C-反应蛋白(CRP) 胶乳增强免疫比浊法 | CRP601 | 可定制 | 血清/血浆 /全血 | 0.1-500mg/L | 各型生化仪 特定蛋白分析仪 | 可提供 | 可提供 | 570nm或可定制 |
| 血清淀粉样蛋白A (SAA) 胶乳增强免疫比浊法 | SAA601 | 可定制 | 血清/血浆 /全血 | 2-1000mg/L | 各型生化仪 特定蛋白分析仪 | 可提供 | 可提供 | 570nm或可定制 |

肾功能系列

| | | | | | | | | |
|---|----------|-----|-------|------------|-------|-----|-----|-----------|
| 胱氨酸蛋白酶抑制剂C(Cys-C) 胶乳增强免疫比浊法 | Cys-C601 | 可定制 | 血清/血浆 | 0.2-8mg/L | 各型生化仪 | 可提供 | 可提供 | 570nm或可定制 |
| β 2-微球蛋白 (β 2-MG) 胶乳增强免疫比浊法 | B2-MG601 | 可定制 | 血清 | 0.4-18mg/L | 各型生化仪 | 可提供 | 可提供 | 570nm或可定制 |
| 视黄醇结合蛋白 (RBP) 胶乳增强免疫比浊法 | RBP601 | 可定制 | 血清 | 2-140mg/L | 各型生化仪 | 可提供 | 可提供 | 570nm或可定制 |

BULK REAGENTS

大包装试剂



生化类

心脑血管系列

| 产品名称 | 产品货号 | R1/R2 | 样本类型 | 适用机型 | 校准品及溯源 | 质控品 | 推荐波长(nm) |
|--|---------------|-------|------|-------|--------|-----|-----------|
| 肌酸激酶 (CK) 测定试剂 (IFCC推荐法) | CK601 | 4/1 | 血清 | 各型生化仪 | 可提供 | 可提供 | 340 |
| 乳酸脱氢酶 (LDH) 测定试剂 (L-P速率法) | LDH601 | 4/1 | 血清 | 各型生化仪 | 可提供 | 可提供 | 340 |
| α -羟丁酸脱氢酶(α -HBDH) 测定试剂(DGKC推荐法) | A-HBD H601 | 4/1 | 血清 | 各型生化仪 | 可提供 | 可提供 | 340 |
| 同型半胱氨酸(HCY)测定试剂 | HCY601 | 可定制 | 血清 | 各型生化仪 | 可提供 | 可提供 | 340 / 405 |

糖代谢系列

| | | | | | | | |
|--------------------------|--------|-----|----|-------|-----|-----|-----|
| 葡萄糖 (GLU) 测定试剂 (氧化酶法) | GLU601 | 4/1 | 血清 | 各型生化仪 | 可提供 | 可提供 | 500 |
|--------------------------|--------|-----|----|-------|-----|-----|-----|

肾功能系列

| | | | | | | | |
|------------------------------|--------|-----|----|-------|-----|-----|-----------|
| 尿素氮(BUN)测定试剂(酶法) | BUN601 | 4/1 | 血清 | 各型生化仪 | 可提供 | 可提供 | 340 |
| 尿酸(UA)测定试剂(酶法) | UA601 | 4/1 | 血清 | 各型生化仪 | 可提供 | 可提供 | 546 |
| 二氧化碳 (CO ₂) 测定试剂 | CO2601 | 可定制 | 血清 | 各型生化仪 | 可提供 | 可提供 | 405 / 660 |

肺功能系列

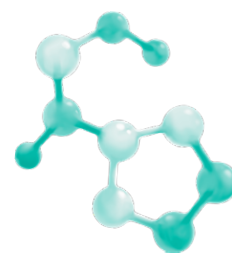
| | | | | | | | |
|-------------------------|--------|-----|----|-------|-----|-----|-----|
| 血管紧张素 转化酶 (ACE) 测定试剂 | ACE601 | 可定制 | 血清 | 各型生化仪 | 可提供 | 可提供 | 340 |
|-------------------------|--------|-----|----|-------|-----|-----|-----|

肝功能系列

| | | | | | | | |
|------------------------------|--------|-----|----|-------|-----|-----|-----------|
| 丙氨酸氨基转移酶 (ALT) 测定试剂 (速率法) | ALT601 | 4/1 | 血清 | 各型生化仪 | 可提供 | 可提供 | 340 |
| 白蛋白 (ALB) 测定试剂 (溴甲酚绿法) | ALB601 | / | 血清 | 各型生化仪 | 可提供 | 可提供 | 630 |
| 缺血修饰白蛋白(IMA)测定试剂 | IMA601 | 可定制 | 血清 | 各型生化仪 | 可提供 | 可提供 | 600 / 800 |

BULK REAGENTS

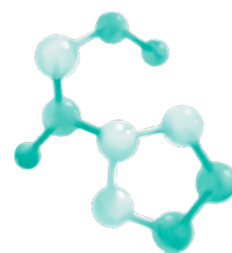
大包装试剂



| 肝功能系列 | | | | | | | |
|------------------------------|---------|-------|------|-------|--------|-----|-----------|
| 产品名称 | 产品货号 | R1/R2 | 样本类型 | 适用机型 | 校准品及溯源 | 质控品 | 推荐波长(nm) |
| 天门冬氨酸氨基转移酶(AST)测定试剂 (速率法) | AST601 | 4/1 | 血清 | 各型生化仪 | 可提供 | 可提供 | 340 |
| 天门冬氨酸氨基转移酶线粒体同工酶 (mAST) 测定试剂 | mAST601 | 可定制 | 血清 | 各型生化仪 | 可提供 | 可提供 | 340 / 405 |
| 碱性磷酸酶 (ALP) 测定试剂 (IFCC AMP法) | ALP601 | 4/1 | 血清 | 各型生化仪 | 可提供 | 可提供 | 405 |
| 总胆红素(TB) 测定试剂(钒酸盐氧化法) | TB611 | 4/1 | 血清 | 各型生化仪 | 可提供 | 可提供 | 450 |
| 直接胆红素(DB) 测定试剂(钒酸盐氧化法) | DB611 | 4/1 | 血清 | 各型生化仪 | 可提供 | 可提供 | 450 |
| 总胆红素 (TB) 测定试剂 | TB601 | 可定制 | 血清 | 各型生化仪 | 可提供 | 可提供 | 450 |
| 直接胆红素(DB)测定试剂 | DB601 | 可定制 | 血清 | 各型生化仪 | 可提供 | 可提供 | 450 |
| 总胆汁酸(TBA) 测定试剂(循环酶速率法) | TBA611 | 3/1 | 血清 | 各型生化仪 | 可提供 | 可提供 | 405 |
| 总胆汁酸(TBA)测定试剂 | TBA601 | 可定制 | 血清 | 各型生化仪 | 可提供 | 可提供 | 405 / 660 |
| 5'-核苷酸酶(5'-NT)测定试剂 | 5-NT601 | 可定制 | 血清 | 各型生化仪 | 可提供 | 可提供 | 546 |
| γ-谷氨酰基转移酶 (GGT) 测定试剂 (速率法) | GGT601 | 4/1 | 血清 | 各型生化仪 | 可提供 | 可提供 | 405 |
| 总蛋白 (TP) 测定试剂 (双缩脲法) | TP601 | / | 血清 | 各型生化仪 | 可提供 | 可提供 | 546 |
| 氨(AMM)测定试剂 | AMM601 | 可定制 | 血清 | 各型生化仪 | 可提供 | 可提供 | 340 / 405 |
| 单胺氧化酶(MAO)测定试剂 | MAO601 | 可定制 | 血清 | 各型生化仪 | 可提供 | 可提供 | 340 / 405 |

BULK REAGENTS

大包装试剂

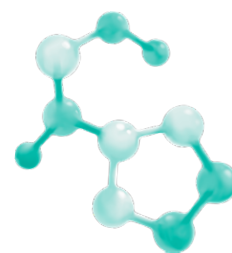


| 血脂系列 | | | | | | | |
|---------------------------|----------|-------|------|-------|--------|-----|-----------|
| 产品名称 | 产品货号 | R1/R2 | 样本类型 | 适用机型 | 校准品及溯源 | 质控品 | 推荐波长(nm) |
| 总胆固醇(CHOL)测定试剂(酶法) | CHOL601 | 4/1 | 血清 | 各型生化仪 | 可提供 | 可提供 | 500 |
| 游离脂肪酸(NEFA)测定试剂 | NEFA601 | 可定制 | 血清 | 各型生化仪 | 可提供 | 可提供 | 505 / 700 |
| 甘油三酯(TG)测定试剂(酶法) | TG611 | 4/1 | 血清 | 各型生化仪 | 可提供 | 可提供 | 546 |
| 甘油三酯(TG)测定试剂 | TG601 | 可定制 | 血清 | 各型生化仪 | 可提供 | 可提供 | 600 / 700 |
| 高密度脂蛋白胆固醇(HDL-C)测定试剂(消除法) | HDL-C601 | 3/1 | 血清 | 各型生化仪 | 可提供 | 可提供 | 546 |
| 低密度脂蛋白胆固醇(LDL-C)测定试剂(消除法) | LDL-C601 | 3/1 | 血清 | 各型生化仪 | 可提供 | 可提供 | 546 |
| 其它系列 | | | | | | | |
| 钾离子 (K) 测定试剂 | K601 | 可定制 | 血清 | 各型生化仪 | 可提供 | 可提供 | 340 / 405 |
| 唾液酸 (SA) 测定试剂 | SA601 | 可定制 | 血清 | 各型生化仪 | 可提供 | 可提供 | 340 / 405 |

备注：比浊和生化类试剂半成品大包装可以根据客户需求调整技术参数。

BULK REAGENTS

大包装试剂



POCT类

呼吸道系列

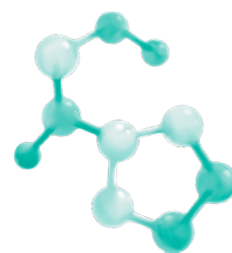
| 产品名称 | 产品货号 | 样本类型 | 规格 | 灵敏度 |
|------------------------------|------------|----------|----------|------------------|
| SARS-CoV-2 N抗原检测大板 (胶体金法) | SC2N802 | 唾液 | 6cm×30cm | 50-100 TCID50/mL |
| SARS-CoV-2 N抗原检测大板 (胶体金法) | SC2N804 | 鼻咽拭子 | 6cm×30cm | 50-100 TCID50/mL |
| SARS-CoV-2 N抗原检测大板 (乳胶法) | SC2N814 | 唾液 | 6cm×30cm | 25-50 TCID50/mL |
| SARS-CoV-2 N抗原检测大板 (乳胶法) | SC2N813 | 鼻咽拭子 | 6cm×30cm | 25-50 TCID50/mL |
| SARS-CoV-2 中和抗体检测大板 (胶体金竞争法) | SC2NAb801 | 血清/血浆/全血 | 6cm×30cm | 200 ng/mL |
| SARS-CoV-2 中和抗体检测大板 (胶体金夹心法) | SC2NAb802 | 血清/血浆/全血 | 6cm×30cm | 150 ng/mL |
| SARS-CoV-2 IgG/IgM抗体检测大板 | SC2GMAb801 | 血清/血浆/全血 | 6cm×30cm | / |
| SARS-CoV-2 N抗原检测裂解液 | SC2N503 | / | / | / |
| SARS-CoV-2 中和抗体检测裂解液 | SC2NAb501 | / | / | / |
| SARS-CoV-2 IgG/IgM抗体检测样本缓冲液 | SC2GMAb501 | / | / | / |
| 甲流检测大板 (胶体金法) | FluA801 | 鼻咽拭子 | 6cm×30cm | / |
| 甲流检测大板 (乳胶法) | FluA811 | 鼻咽拭子 | 6cm×30cm | / |
| 乙流检测大板 (胶体金法) | FluB801 | 鼻咽拭子 | 6cm×30cm | / |
| 乙流检测大板 (乳胶法) | FluB811 | 鼻咽拭子 | 6cm×30cm | / |
| 甲流乙流检测大板 (乳胶法) | FluAB811 | 鼻咽拭子 | 6cm×30cm | / |
| 腺病毒 (ADV) 抗原检测大板 (胶体金法) | ADV801 | 鼻咽拭子 | 6cm×30cm | / |
| 样本裂解液 | RSB501 | / | / | / |

药物滥用系列

| | | | | |
|---------------------------|----------|----|----------|-----------------|
| 吗啡 (MOP) 检测大板 (胶体金法) | MOP802 | 毛发 | 6cm×30cm | 20ng/ml |
| 甲基安非他命 (MET) 检测大板 (胶体金法) | MET802 | 毛发 | 6cm×30cm | 10ng/ml、20ng/ml |
| 氯胺酮 (KET) 检测大板 (胶体金法) | KET802 | 毛发 | 6cm×30cm | 20ng/ml |
| 可卡因 (COC) 检测大板 (胶体金法) | COC802 | 毛发 | 6cm×30cm | 20ng/ml |
| 摇头丸 (MDMA) 检测大板 (胶体金法) | MDMA802 | 毛发 | 6cm×30cm | 20ng/ml |
| 甲卡西酮 (MCAT) 检测大板 (胶体金法) | MCAT802 | 毛发 | 6cm×30cm | 20ng/ml |
| 咖啡因 (CAF) 检测大板 (胶体金法) | CAF802 | 毛发 | 6cm×30cm | 100ng/ml |
| 合成大麻 (K2) 检测大板 (胶体金法) | K2802 | 毛发 | 6cm×30cm | 20ng/ml |
| 羟考酮 (OXY) 检测大板 (胶体金法) | OXY802 | 毛发 | 6cm×30cm | 10ng/ml |
| 苯环己哌啶 (PCP) 检测大板 (胶体金法) | PCP802 | 毛发 | 6cm×30cm | 10ng/ml |
| 曲马多 (TRA) 检测大板 (胶体金法) | TRA802 | 毛发 | 6cm×30cm | 5ng/ml |
| 单乙酰吗啡 (6-MAM) 检测大板 (胶体金法) | 6-MAM802 | 毛发 | 6cm×30cm | 10ng/ml |

BULK REAGENTS

大包装试剂

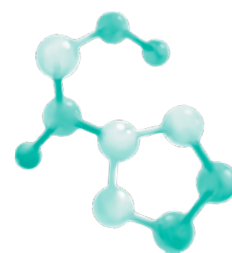


药物滥用系列

| 产品名称 | 产品货号 | 样本类型 | 规格 | 灵敏度 |
|------------------------------|----------|------|----------|---------------|
| 氟胺酮 (F-KET) 检测大板 (胶体金法) | F-KET802 | 毛发 | 6cm×30cm | |
| 吗啡 (MOP) 检测大板 (荧光免疫层析法) | MOP822 | 毛发 | 6cm×30cm | 1ng/ml、2ng/ml |
| 甲基安非他命 (MET) 检测大板 (荧光免疫层析法) | MET822 | 毛发 | 6cm×30cm | 1ng/ml、2ng/ml |
| 氯胺酮 (KET) 检测大板 (荧光免疫层析法) | KET822 | 毛发 | 6cm×30cm | 4ng/ml |
| 可卡因 (COC) 检测大板 (荧光免疫层析法) | COC822 | 毛发 | 6cm×30cm | 1ng/ml、2ng/ml |
| 摇头丸 (MDMA) 检测大板 (荧光免疫层析法) | MDMA822 | 毛发 | 6cm×30cm | 2ng/ml |
| 甲卡西酮 (MCAT) 检测大板 (荧光免疫层析法) | MCAT822 | 毛发 | 6cm×30cm | 2ng/ml |
| 咖啡因 (CAF) 检测大板 (荧光免疫层析法) | CAF822 | 毛发 | 6cm×30cm | 10ng/ml |
| 合成大麻 (K2) 检测大板 (荧光免疫层析法) | K2822 | 毛发 | 6cm×30cm | 2ng/ml |
| 羟考酮 (OXY) 检测大板 (荧光免疫层析法) | OXY822 | 毛发 | 6cm×30cm | 1ng/ml |
| 苯环己哌啶 (PCP) 检测大板 (荧光免疫层析法) | PCP822 | 毛发 | 6cm×30cm | 1ng/ml |
| 曲马多 (TRA) 检测大板 (荧光免疫层析法) | TRA822 | 毛发 | 6cm×30cm | 1ng/ml |
| 单乙酰吗啡 (6-MAM) 检测大板 (荧光免疫层析法) | 6-MAM822 | 毛发 | 6cm×30cm | 1ng/ml |
| 氟胺酮 (F-KET) 检测大板 (荧光免疫层析法) | F-KET822 | 毛发 | 6cm×30cm | / |
| 吗啡/冰毒/氯胺酮三合一检测大板 (胶体金法) | DOA802-1 | 毛发 | 6cm×30cm | / |
| 吗啡/冰毒二合一检测大板 (荧光免疫层析法) | DOA822-2 | 毛发 | 6cm×30cm | / |
| 吗啡/冰毒/氯胺酮三合一检测大板 (荧光免疫层析法) | DOA822-1 | 毛发 | 6cm×30cm | / |
| 安非他命 (AMP) 检测大板 (胶体金法) | AMP801 | 尿液 | 6cm×30cm | 1000ng/ml |
| 巴比妥类 (BAR) 检测大板 (胶体金法) | BAR801 | 尿液 | 6cm×30cm | 300ng/ml |
| 苯二氮卓类 (BZO) 检测大板 (胶体金法) | BZO801 | 尿液 | 6cm×30cm | 300ng/ml |
| 可卡因 (COC) 检测大板 (胶体金法) | COC801 | 尿液 | 6cm×30cm | 300ng/ml |

BULK REAGENTS

大包装试剂



| 药物滥用系列 | | | | |
|----------------------------|----------|------|----------|-----------|
| 产品名称 | 产品货号 | 样本类型 | 规格 | 灵敏度 |
| 氯胺酮 (KET) 检测大板 (胶体金法) | KET801 | 尿液 | 6cm×30cm | 1000ng/ml |
| 摇头丸 (MDMA) 检测大板 (胶体金法) | MDMA801 | 尿液 | 6cm×30cm | 1000ng/ml |
| 甲基安非他命 (MET) 检测大板 (胶体金法) | MET801 | 尿液 | 6cm×30cm | 1000ng/ml |
| 吗啡 (MOP) 检测大板 (胶体金法) | MOP801 | 尿液 | 6cm×30cm | 300ng/ml |
| 美沙酮 (MTD) 检测大板 (胶体金法) | MTD801 | 尿液 | 6cm×30cm | 300ng/ml |
| 羟考酮 (OXY) 检测大板 (胶体金法) | OXY801 | 尿液 | 6cm×30cm | 100ng/ml |
| 苯环己哌啶 (PCP) 检测大板 (胶体金法) | PCP801 | 尿液 | 6cm×30cm | 25ng/ml |
| 大麻 (THC) 检测大板 (胶体金法) | THC801 | 尿液 | 6cm×30cm | 50ng/ml |
| 单乙酰吗啡 (6-MAM) 检测大板 (胶体金法) | 6-MAM801 | 尿液 | 6cm×30cm | 10ng/ml |
| 丁丙诺啡 (BUP) 检测大板 (胶体金法) | BUP801 | 尿液 | 6cm×30cm | 10ng/ml |
| 咖啡因 (CAF) 检测大板 (胶体金法) | CAF801 | 尿液 | 6cm×30cm | 8000ng/ml |
| 可替宁 (COT) 检测大板 (胶体金法) | COT801 | 尿液 | 6cm×30cm | 20ng/ml |
| 吡咯烷 (EDDP) 检测大板 (胶体金法) | EDDP801 | 尿液 | 6cm×30cm | 100ng/ml |
| 乙基葡萄糖醛酸苷 (ETG) 检测大板 (胶体金法) | ETG801 | 尿液 | 6cm×30cm | 500ng/ml |
| 芬太尼 (FTY) 检测大板 (胶体金法) | FTY801 | 尿液 | 6cm×30cm | 20ng/ml |
| 合成大麻 (K2) 检测大板 (胶体金法) | K2801 | 尿液 | 6cm×30cm | 20ng/ml |
| 甲卡西酮 (MCAT) 检测大板 (胶体金法) | MCAT801 | 尿液 | 6cm×30cm | 1000ng/ml |
| 安眠酮 (MQL) 检测大板 (胶体金法) | MQL801 | 尿液 | 6cm×30cm | 300ng/ml |
| 丙氧芬 (PPX) 检测大板 (胶体金法) | PPX801 | 尿液 | 6cm×30cm | 300ng/ml |
| 曲马多 (TRA) 检测大板 (胶体金法) | TRA801 | 尿液 | 6cm×30cm | 100ng/ml |
| 氟胺酮 (F-KET) 检测大板 (胶体金法) | F-KET801 | 尿液 | 6cm×30cm | / |

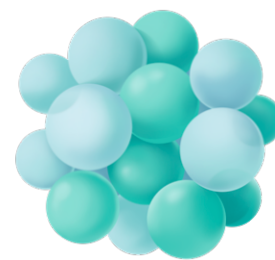


ENZYMES & ACTIVE PROTEINS

酶和活性蛋白

ENZYMES & ACTIVE PROTEINS

酶和活性蛋白



| 血糖检测酶 | | | | |
|-----------------------|------------|------|----------|----------|
| 项目名称 | 产品货号 | 产品类别 | 应用平台 | 推荐用途 |
| FAD依赖的葡萄糖脱氢酶(FAD-GDH) | FAD-GDH001 | 酶 | POCT | 血糖检测 |
| | FAD-GDH002 | 酶 | POCT | 血糖检测 |
| 分子诊断酶 | | | | |
| Taq DNA聚合酶 | Taq001 | 酶 | 分子诊断 | PCR |
| Taq DNA聚合酶 | Taq002 | 酶 | 分子诊断 | PCR |
| Taq DNA聚合酶 | Taq003 | 酶 | 分子诊断 | PCR |
| Pfu DNA聚合酶 | Pfu001 | 酶 | 分子诊断 | PCR |
| mRNA相关酶 | | | | |
| RNA酶抑制剂 | 即将推出 | 酶 | mRNA | 疫苗生产 |
| 牛痘病毒加帽酶 | 即将推出 | 酶 | mRNA | 疫苗生产 |
| mRNA Cap 2'-O-甲基转移酶 | 即将推出 | 酶 | mRNA | 疫苗生产 |
| E.coli Poly(A)聚合酶 | 即将推出 | 酶 | mRNA | 疫苗生产 |
| T7 RNA聚合酶 | 即将推出 | 酶 | mRNA | 疫苗生产 |
| 脱氧核糖核酸酶 I | 即将推出 | 酶 | mRNA | 疫苗生产 |
| 无机焦磷酸酶 | 即将推出 | 酶 | mRNA | 疫苗生产 |
| T4 RNA连接酶 | 即将推出 | 酶 | mRNA | 疫苗生产 |
| 全能核酸酶 | 即将推出 | 酶 | mRNA | 疫苗生产 |
| Bsa I 限制性内切酶 | 即将推出 | 酶 | mRNA | 疫苗生产 |
| 工具酶 | | | | |
| TEV蛋白酶 | 即将推出 | 酶 | 分离纯化 | 蛋白纯化 |
| SUMO蛋白酶 1 | 即将推出 | 酶 | 分离纯化 | 蛋白纯化 |
| 肠激酶 | 即将推出 | 酶 | 分离纯化 | 蛋白纯化 |
| 胰蛋白酶抑制剂 | 即将推出 | 酶 | 分离纯化 | 蛋白纯化 |
| 蛋白酶K | 即将推出 | 酶 | 分子诊断 | 核酸合成与提取 |
| 活性蛋白 | | | | |
| 链霉亲和素 (SA) | SA001 | 活性蛋白 | CLIA、EIA | 包被/标记/偶联 |
| | SA002 | 活性蛋白 | CLIA、EIA | 包被/标记/偶联 |
| | SA003 | 活性蛋白 | CLIA、EIA | 包被/标记/偶联 |
| 链霉亲和素 (SA) 层析专用 | SA401 | 活性蛋白 | LF | 包被 |
| 蛋白A (Protein A) | PA001 | 活性蛋白 | 分离纯化 | 蛋白/抗体纯化 |
| | PA002 | 活性蛋白 | 分离纯化 | 蛋白/抗体纯化 |
| | PA003 | 活性蛋白 | 分离纯化 | 蛋白/抗体纯化 |
| 蛋白G (Protein G) | PG001 | 活性蛋白 | 分离纯化 | 蛋白/抗体纯化 |
| 蛋白L (Protein L) | PL001 | 活性蛋白 | 分离纯化 | 蛋白/抗体纯化 |



PET DIAGNOSTIC RAW MATERIALS

宠物诊断原料



PET DIAGNOSTIC RAW MATERIALS

宠物诊断原料



| 炎症系列 | | | | |
|-----------------------------|----------|---------------|-------------|-------|
| 项目名称 | 产品货号 | 产品类别 | 应用平台 | 推荐用途 |
| 犬C反应蛋白 (cCRP) 单克隆抗体 | cCRP101 | Antibody | LF、CLIA、EIA | 包被 |
| | cCRP102 | Antibody | LF、CLIA、EIA | 标记 |
| 猫血清淀粉样蛋白A (fSAA) 单克隆抗体 | fSAA101 | Antibody | LF、CLIA、EIA | 包被 |
| | fSAA102 | Antibody | LF、CLIA、EIA | 标记 |
| 血清/血浆系列 | | | | |
| 犬血清 (CS) | CS304 | Animal serum | LF、CLIA、EIA | 基质 |
| 犬混合血清 (cMS) | cMS304 | Animal serum | LF、CLIA、EIA | 基质 |
| 犬混合血浆 (cMP) | cMP304 | Animal plasma | LF、CLIA、EIA | 基质 |
| 犬去激素血清 (cDS) | cDS304 | Animal serum | LF、CLIA、EIA | 基质 |
| 猫血清 (FS) | FS304 | Animal serum | LF、CLIA、EIA | 基质 |
| 猫混合血清 (fMS) | fMS304 | Animal serum | LF、CLIA、EIA | 基质 |
| 猫混合血浆 (fMP) | fMP304 | Animal plasma | LF、CLIA、EIA | 基质 |
| 猫去激素血清 (fDS) | fDS304 | Animal serum | LF、CLIA、EIA | 基质 |
| 宠物物质控血清 | | | | |
| 犬CRP高值质控血清 | cCRP304 | Animal serum | LF、CLIA、EIA | 校准/质控 |
| 犬CRP中值质控血清 | cCRP314 | Animal serum | LF、CLIA、EIA | 校准/质控 |
| 犬CRP低值质控血清 | cCRP354 | Animal serum | LF、CLIA、EIA | 校准/质控 |
| 犬胰腺脂肪酶高值质控血清 | cPL304 | Animal serum | LF、CLIA、EIA | 校准/质控 |
| 犬胰腺脂肪酶中值质控血清 | cPL314 | Animal serum | LF、CLIA、EIA | 校准/质控 |
| 犬胰腺脂肪酶低值质控血清 | cPL324 | Animal serum | LF、CLIA、EIA | 校准/质控 |
| 犬病毒IgG阳性血清 (CDV/CPV/ICHV) | cVIS304 | Animal serum | LF、CLIA、EIA | 校准/质控 |
| 犬病毒IgG阴性血清 (单项) | cVIS354 | Animal serum | LF、CLIA、EIA | 校准/质控 |
| 犬病毒IgG阴性血清 (CDV/CPV/ICHV全阴) | cVIS364 | Animal serum | LF、CLIA、EIA | 校准/质控 |
| 犬孕酮高值血清 | cProg304 | Animal serum | LF、CLIA、EIA | 校准/质控 |
| 猫SAA高值质控血清 | fSAA304 | Animal serum | LF、CLIA、EIA | 校准/质控 |
| 猫SAA中值质控血清 | fSAA314 | Animal serum | LF、CLIA、EIA | 校准/质控 |
| 猫SAA低值质控血清 | fSAA324 | Animal serum | LF、CLIA、EIA | 校准/质控 |
| 猫胰腺脂肪酶高值质控血清 | fPL304 | Animal serum | LF、CLIA、EIA | 校准/质控 |
| 猫胰腺脂肪酶中值质控血清 | fPL314 | Animal serum | LF、CLIA、EIA | 校准/质控 |
| 猫胰腺脂肪酶低值质控血清 | fPL324 | Animal serum | LF、CLIA、EIA | 校准/质控 |
| 猫瘟高值血清 | fPV304 | Animal serum | LF、CLIA、EIA | 校准/质控 |
| 猫孕酮高值血清 | fProg304 | Animal serum | LF、CLIA、EIA | 校准/质控 |
| 猫病毒IgG阳性血清 (FPV/FCV/FHV) | fVIS304 | Animal serum | LF、CLIA、EIA | 校准/质控 |
| 猫病毒IgG阴性血清 (单项) | fVIS354 | Animal serum | LF、CLIA、EIA | 校准/质控 |
| 猫病毒IgG阴性血清 (FPV/FCV/FHV全阴) | fVIS364 | Animal serum | LF、CLIA、EIA | 校准/质控 |



微信公众号



杭州博岳生物技术有限公司

浙江省杭州市钱塘区和享科技中心3幢7楼

T. 0571-8696 3020

E. info@bioeast.com

W. www.bioeast.com