



BIOEAST 产品目录

BIOEAST PRODUCT CATALOG

全球生物医药核心原料 &
整体解决方案服务商



公司简介

COMPANY PROFILE

杭州博岳生物技术有限公司是一家专业为全球生物医药客户提供核心原料和整体解决方案的服务商。公司以免疫学、生物化学、蛋白质组学以及高分子纳米材料学为基础，不断优化规模化生产和应用技术，致力于为客户提供高质量的创新产品和高水准的整体解决方案。

公司成功入选 2020 年浙江省科技型中小企业，在 2020 年 11 月先后获得凯风创投和元生创投千万级战略性融资；2021 年 8 月获得“杭州市 IVD 核心原料研发中心”，同时获得亿元 A 轮融资；2021 年 9 月入选杭州市“雏鹰计划”企业及“钱塘区 2020 年度雏鹰企业”；2021 年 12 月获得“国家高新技术企业”称号；2022 年 4 月完成 1.5 亿元人民币 A+ 轮融资；2023 年 1 月先后入选 2022 年杭州市专利试点企业、浙江省 2022 年度专精特新中小企业名单与 2022 年省高新技术企业研究开发中心；2023 年 7 月获评国家级专精特新“小巨人”企业；2023 年 11 月获第十二届中国创新创业大赛优秀企业。

公司自成立以来，一直致力于生物医药上游领域的原料开发，依托自身核心技术优势，搭建了多个关键技术平台，可实现产品的快速、高效和规模化生产。现已组建单（多）克隆抗体、原（真）核蛋白表达、蛋白纯化、原料评估及纳米材料等研发和生产平台，产品广泛应用于生命科学、体外诊断与生物医药等领域，能够为客户提供一站式采购服务。

同时，公司通过了 ISO 13485:2016 质量管理体系认证，从原料控制、生产管理、质检管控、仓储运输等对生产线进行 360 度全方位管理监督，保证产品生产过程的可控性及可追溯性。博岳生物也将进一步推进国际化战略，继续布局和拓展海外市场，为全球生物医药产业发展贡献力量。

目录 CONTENTS

- 01 | 磁性微球和聚合物微球
MAGNETIC BEADS & POLYMERIC MICROPARTICLES
- 05 | 抗原和抗体
ANTIGENS & ANTIBODIES
- 18 | 生物酶和活性蛋白
ENZYMES & ACTIVE PROTEINS
- 20 | 宠物诊断原料
PET DIAGNOSTIC RAW MATERIALS
- 22 | 即将上市产品
UPCOMING PRODUCTS
- 25 | 大包装试剂
BULK REAGENTS

主推产品

MAIN PRODUCTS

微球产品	表面修饰磁性微球、链霉素亲和素修饰磁性微球、乳胶微球、彩色微球、荧光微球、核酸提取磁性微球
心肌系列	cTnI、cTnT、H-FABP、NT-proBNP、BNP、MYO、CKMB、ST2
血栓系列	FDP、D-Dimer、TM、TAT
炎症系列	CRP、PCT、SAA、IL-6、HBP
骨代谢系列	25-OH VD、PTH、CT
性激素系列	AMH、HCG、LH、FSH、Total/Free β -HCG、PRL、Prog、Testo、E2、E3、ASD、17-OHP
糖代谢系列	HbA1c、C-P、INS
甲功系列	T3、T4、TSH
肿瘤系列	GP73、AFP、CEA、tPSA、NSE、Fer
胃肠道系列	G-17、PGI、PGII、 <i>H.pylori</i> 、Hb、TRF
血脂系列	ApoA1、ApoB、Lp(a)、ApoE
呼吸道系列	FluA、FluB、新冠病毒N/S1/ACE2/RBD蛋白、ADV、RSV、MP
传染病系列	HCV、TP、Den NS1
特定蛋白系列	IgG、IgA、IgM、C3、C4、鼠IgG、兔IgG、鸡IgY、绵羊IgG
神经退行性疾病系列	A β 1-42、A β 1-40、P-Tau
药物滥用系列	AMP、BAR、BUP、BZO、CAF、COC、COT、EDDP、ETG、FTY、NFTY、K2、K3、K4、KET、F-KET、MCAT、MDMA、MET、MOP、MQL、MTD、OXY、PCP、PPX、TCA、THC、6-MAM、TRA、OPI、XYL、ETO、CLO
其他产品	MAU、FA、KL-6、ALB、PA、TB、鼠抗人IgE、抗RBC、阻断剂、DNP-BSA (独立C线)



MAGNETIC BEADS & POLYMERIC MICROPARTICLES

磁性微球和聚合物微球



MAGNETIC BEADS & POLYMERIC MICROPARTICLES

磁性微球和聚合物微球



表面修饰磁性微球系列					
项目名称	产品货号	表面基团	粒径	浓度	应用方向
Bioeast Mag-COOH	M1000C	羧基 (COOH)	1.2μm	50mg/mL	化学发光
	M2800C	羧基 (COOH)	2.8μm	50mg/mL	化学发光
Bioeast Mag-Tosyl	M1000T	对甲苯磺酰 (Tosyl)	1.2μm	50mg/mL	化学发光
	M2800T	对甲苯磺酰 (Tosyl)	2.8μm	50mg/mL	化学发光
Bioeast Mag-NH ₂	M1000N	氨基 (NH ₂)	1.2μm	50mg/mL	化学发光
	M2800N	氨基 (NH ₂)	2.8μm	50mg/mL	化学发光
链霉亲和素修饰磁性微球系列					
Bioeast Mag-SA	M1000S	链霉亲和素 (SA)	1.2μm	10mg/mL	化学发光、分子诊断
	M2800S	链霉亲和素 (SA)	2.8μm	10mg/mL	化学发光、分子诊断
乳胶微球系列					
羧基乳胶微球	P0080CA	羧基 (COOH)	80nm	10%	免疫比浊
	P0100C	羧基 (COOH)	100nm	10%	免疫比浊
	P0120C	羧基 (COOH)	120nm	10%	免疫比浊
	P0140C	羧基 (COOH)	140nm	10%	免疫比浊
	P0160C	羧基 (COOH)	160nm	10%	免疫比浊
	P0180C	羧基 (COOH)	180nm	10%	免疫比浊
	P0200C	羧基 (COOH)	200nm	10%	免疫比浊
	P0250C	羧基 (COOH)	250nm	10%	免疫比浊
	P0300C	羧基 (COOH)	300nm	10%	免疫比浊
	P0350C	羧基 (COOH)	350nm	10%	免疫比浊
彩色微球系列					
红色乳胶微球	DR0200C	羧基 (COOH)	200nm	4%	免疫层析
	DR0300C	羧基 (COOH)	300nm	4%	免疫层析
	DR0400C	羧基 (COOH)	400nm	4%	免疫层析
	DR0200S	链霉亲和素 (SA)	200nm	1%	免疫层析
	DR0300S	链霉亲和素 (SA)	300nm	1%	免疫层析
	DR0400S	链霉亲和素 (SA)	400nm	1%	免疫层析
蓝色乳胶微球	DB0200C	羧基 (COOH)	200nm	4%	免疫层析
	DB0300C	羧基 (COOH)	300nm	4%	免疫层析

MAGNETIC BEADS & POLYMERIC MICROPARTICLES

磁性微球和聚合物微球



彩色微球系列					
项目名称	产品货号	表面基团	粒径	浓度	应用方向
蓝色乳胶微球	DB0400C	羧基 (COOH)	400nm	4%	免疫层析
	DB0200S	链霉亲和素 (SA)	200nm	1%	免疫层析
	DB0300S	链霉亲和素 (SA)	300nm	1%	免疫层析
	DB0400S	链霉亲和素 (SA)	400nm	1%	免疫层析
黑色乳胶微球	DK0200C	羧基 (COOH)	300nm	4%	免疫层析
	DK0300C	羧基 (COOH)	300nm	4%	免疫层析
	DK0400C	羧基 (COOH)	400nm	4%	免疫层析
	DK0200S	链霉亲和素 (SA)	200nm	1%	免疫层析
	DK0300S	链霉亲和素 (SA)	300nm	1%	免疫层析
	DK0400S	链霉亲和素 (SA)	400nm	1%	免疫层析
绿色乳胶微球	DG0200C	羧基 (COOH)	200nm	4%	免疫层析
	DG0300C	羧基 (COOH)	300nm	4%	免疫层析
	DG0400C	羧基 (COOH)	400nm	4%	免疫层析
	DG0200S	链霉亲和素 (SA)	200nm	1%	免疫层析
	DG0300S	链霉亲和素 (SA)	300nm	1%	免疫层析
	DG0400S	链霉亲和素 (SA)	400nm	1%	免疫层析
荧光微球系列					
时间分辨荧光微球	EU0200CM 🍷	羧基 (COOH)	200nm	1%	免疫荧光
	EU0300CM 🍷	羧基 (COOH)	300nm	1%	免疫荧光
	EU0200CH	羧基 (COOH)	200nm	1%	免疫荧光
	EU0300CH	羧基 (COOH)	300nm	1%	免疫荧光
	EU0200C	羧基 (COOH)	200nm	1%	免疫荧光
	EU0300C	羧基 (COOH)	300nm	1%	免疫荧光
	EU0100CM-S 🍷	链霉亲和素 (SA)	100nm	1%	免疫荧光
	EU0200CM-S 🍷	链霉亲和素 (SA)	200nm	1%	免疫荧光
	EU0300CM-S 🍷	链霉亲和素 (SA)	300nm	1%	免疫荧光
绿色荧光微球	FG0200C	羧基 (COOH)	200nm	1%	免疫荧光
	FG0300C	羧基 (COOH)	300nm	1%	免疫荧光
	FG0400C	羧基 (COOH)	400nm	1%	免疫荧光

MAGNETIC BEADS & POLYMERIC MICROPARTICLES

磁性微球和聚合物微球



荧光微球系列

项目名称	产品货号	表面基团	粒径	浓度	应用方向
绿色荧光微球	FG0200S	链霉亲和素 (SA)	200nm	1%	免疫荧光
	FG0300S	链霉亲和素 (SA)	300nm	1%	免疫荧光
	FG0400S	链霉亲和素 (SA)	400nm	1%	免疫荧光

核酸提取磁性微球系列

羟基二氧化硅磁性微球	MS0200HA	羟基 (OH)	200nm	5%	核酸提取
	MS0400HA	羟基 (OH)	400nm	5%	核酸提取
	MS0400HB	羟基 (OH)	400nm	5%	核酸提取

★包装规格：可根据客户需求定制

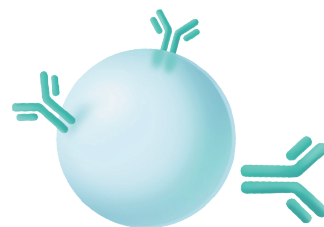
The image features a 3D illustration of antibodies and antigens. Antibodies are shown as Y-shaped structures with teal arms and orange tips. Antigens are depicted as orange, pill-shaped particles. A large, textured teal sphere is positioned on the right side. The background is a light teal gradient with a dark teal horizontal band at the bottom. The text 'ANTIGENS & ANTIBODIES' is centered in the dark band, and '抗原和抗体' is centered below it. A teal-bordered box encloses the text and the large sphere.

ANTIGENS & ANTIBODIES

抗原和抗体

ANTIGENS & ANTIBODIES

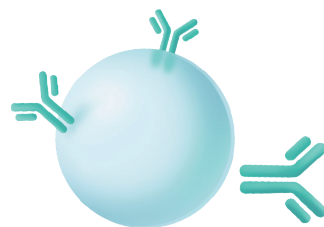
抗原和抗体



心肌系列					
项目名称	产品货号	来源方式	产品类别	应用平台	推荐用途
肌钙蛋白 I (cTnI)	cTnI101	Mouse	Antibody	LF、CLIA、EIA	包被
	cTnI102	Mouse	Antibody	LF、CLIA、EIA	标记
	cTnI103	Mouse	Antibody	LF、CLIA、EIA	包被
	cTnI104	Mouse	Antibody	LF、CLIA、EIA	标记
	cTnI105	Mouse	Antibody	LF、CLIA、EIA	包被
	cTnI106	Rabbit	Antibody	LF、CLIA、EIA	包被
	cTnI301	E.coil	Antigen	LF、CLIA、EIA	质控
肌钙蛋白融合蛋白 (cTnI-TnC)	cTnI-TnC311	E.coil	Antigen	LF、CLIA、EIA	质控
肌钙蛋白T (cTnT)	cTnT101	Mouse	Antibody	LF、CLIA、EIA	包被
	cTnT102	Mouse	Antibody	LF、CLIA、EIA	标记
心型脂肪酸结合蛋白 (H-FABP)	H-FABP101	Mouse	Antibody	LF、CLIA、EIA	包被
	H-FABP102	Mouse	Antibody	LF、CLIA、EIA	标记
	H-FABP103	Mouse	Antibody	LF、CLIA、EIA	包被
	H-FABP301	E.coil	Antigen	LF、CLIA、EIA	质控
N末端B型脑钠肽前体 (NT-proBNP)	NT-proBNP101	Sheep	Antibody	LF、CLIA、EIA	包被
	NT-proBNP102	Mouse	Antibody	LF、CLIA、EIA	标记
	NT-proBNP103	Mouse	Antibody	LF、CLIA、EIA	标记
	NT-proBNP301	E.coil	Antigen	LF、CLIA、EIA	质控
	NT-proBNP302	HEK293	Antigen	LF、CLIA、EIA	质控
B型脑钠肽 (BNP)	BNP103	Mouse	Antibody	LF、CLIA、EIA	包被
	BNP105	Sheep	Antibody	LF、CLIA、EIA	标记
	proBNP302	HEK293	Antigen	LF、CLIA、EIA	质控
肌红蛋白 (MYO)	MYO101	Mouse	Antibody	LF、CLIA、EIA	包被
	MYO102	Mouse	Antibody	LF、CLIA、EIA	标记
	MYO301	E.coil	Antigen	LF、CLIA、EIA	质控
	MYO303	Native	Antigen	LF、CLIA、EIA	质控
肌酸激酶同工酶 (CKMB)	CKMB101	Mouse	Antibody	LF、CLIA、EIA	包被
	CKMB102	Mouse	Antibody	LF、CLIA、EIA	标记
	CKMB311	E.coil	Antigen	LF、CLIA、EIA	质控
生长刺激表达基因2蛋白 (ST2)	ST2101	Mouse	Antibody	LF、CLIA、EIA	包被
	ST2102	Mouse	Antibody	LF、CLIA、EIA	标记
	ST2103	Mouse	Antibody	LF、CLIA、EIA	包被
	ST2302	HEK293	Antigen	LF、CLIA、EIA	质控

ANTIGENS & ANTIBODIES

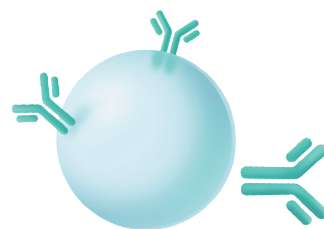
抗原和抗体



血栓系列					
项目名称	产品货号	来源方式	产品类别	应用平台	推荐用途
纤维蛋白(原)降解产物(FDP)	FDP101	Mouse	Antibody	LF, CLIA, EIA	标记
	FDP102	Mouse	Antibody	LF, CLIA, EIA	包被
D-二聚体(D-Dimer)	D-D101	Mouse	Antibody	LF, CLIA, EIA	包被
	D-D102	Mouse	Antibody	LF, CLIA, EIA	标记
	D-D105	Mouse	Antibody	LF, CLIA, EIA	标记
	D-D303	Native	Antigen	LF, CLIA, EIA	质控
血栓调节蛋白(TM)	TM101	Mouse	Antibody	LF, CLIA, EIA	包被
	TM102	Mouse	Antibody	LF, CLIA, EIA	标记
凝血酶-抗凝血酶复合物(TAT)	TAT101	Mouse	Antibody	LF, CLIA, EIA	包被
	TAT102	Mouse	Antibody	LF, CLIA, EIA	标记
炎症系列					
C反应蛋白(CRP)	CRP101	Mouse	Antibody	LF, CLIA, EIA	标记
	CRP102	Mouse	Antibody	LF, CLIA, EIA	包被
	CRP103	Mouse	Antibody	LF, CLIA, EIA	包被
	CRP105	Mouse	Antibody	PETIA	包被
	CRP302	HEK293	Antigen	LF, CLIA, EIA	质控
	CRP313	Native	Antigen	LF, CLIA, EIA	质控
降钙素原(PCT)	PCT101	Mouse	Antibody	LF, CLIA, EIA	包被
	PCT102	Mouse	Antibody	LF, CLIA, EIA	标记
	PCT106	Human	Antibody	LF, CLIA, EIA	标记
	PCT301	E.coil	Antigen	LF, CLIA, EIA	质控
血清淀粉样蛋白A(SAA)	SAA104	Human	Antibody	LF, CLIA, EIA	包被
	SAA105	Human	Antibody	LF, CLIA, EIA	标记
	SAA301	E.coil	Antigen	LF, CLIA, EIA	质控
	SAA303	Native	Antigen	LF, CLIA, EIA	质控
白介素-6(IL-6)	IL-6101	Mouse	Antibody	LF, CLIA, EIA	包被
	IL-6102	Mouse	Antibody	LF, CLIA, EIA	标记
	IL-6103	Mouse	Antibody	LF, CLIA, EIA	包被
	IL-6104	Mouse	Antibody	LF, CLIA, EIA	标记
	IL-6302	HEK293	Antigen	LF, CLIA, EIA	质控
肝素结合蛋白(HBP)	HBP101	Mouse	Antibody	LF, CLIA, EIA	标记
	HBP102	Mouse	Antibody	LF, CLIA, EIA	包被
	HBP312	HEK293	Antigen	LF, CLIA, EIA	质控

ANTIGENS & ANTIBODIES

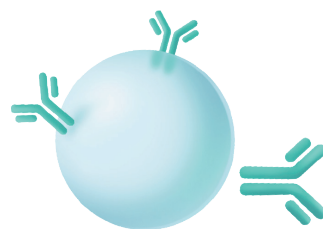
抗原和抗体



骨代谢系列					
项目名称	产品货号	来源方式	产品类别	应用平台	推荐用途
25-羟基维生素D (25-OH VD)	25-OHVD101	Sheep	Antibody	LF、CLIA、EIA	标记 / 包被
	25-OHVD102	Sheep	Antibody	LF、CLIA、EIA	标记 / 包被
	25-OHVD421	synthetic	Antigen	LF、CLIA、EIA	包被 / 标记
25-羟基维生素D (25-OH VD) 解离液	25-OHVD501	/	Buffer	LF、CLIA、EIA	解离
	25-OHVD502	/	Buffer	LF、CLIA、EIA	解离
	25-OHVD503	/	Buffer	LF、CLIA、EIA	解离
甲状旁腺素 (PTH)	PTH101	Mouse	Antibody	LF、CLIA、EIA	包被
	PTH102	Mouse	Antibody	LF、CLIA、EIA	标记
降钙素 (CT)	CT101	Mouse	Antibody	LF、CLIA、EIA	包被
	CT102	Mouse	Antibody	LF、CLIA、EIA	标记
性激素系列					
人绒毛膜促性腺激素 (HCG)	HCG103	Mouse	Antibody	LF、CLIA、EIA	包被
	HCG104	Mouse	Antibody	LF、CLIA、EIA	标记
促黄体生成素 (LH)	LH101	Mouse	Antibody	LF、CLIA、EIA	包被
	LH102	Mouse	Antibody	LF、CLIA、EIA	标记
	LH107	Mouse	Antibody	LF、CLIA、EIA	包被
	LH108	Mouse	Antibody	LF、CLIA、EIA	标记
促卵泡激素 (FSH)	FSH101	Mouse	Antibody	LF、CLIA、EIA	包被
	FSH102	Mouse	Antibody	LF、CLIA、EIA	标记
总β亚基人绒毛膜促性腺激素 (Total β-HCG)	TB-HCG101	Mouse	Antibody	LF、CLIA、EIA	包被
	TB-HCG102	Mouse	Antibody	LF、CLIA、EIA	标记
游离β亚基人绒毛膜促性腺激素 (Free β-HCG)	FB-HCG101	Mouse	Antibody	LF、CLIA、EIA	包被
	FB-HCG102	Mouse	Antibody	LF、CLIA、EIA	包被
	FB-HCG103	Mouse	Antibody	LF、CLIA、EIA	标记
催乳素 (PRL)	PRL101	Mouse	Antibody	LF、CLIA、EIA	包被
	PRL102	Mouse	Antibody	LF、CLIA、EIA	标记
	PRL302	HEK293	Antigen	LF、CLIA、EIA	质控
抗缪勒氏管激素 (AMH)	AMH101	Mouse	Antibody	LF、CLIA、EIA	包被
	AMH103	Mouse	Antibody	LF、CLIA、EIA	包被
	AMH104	Mouse	Antibody	LF、CLIA、EIA	标记
	AMH106	Mouse	Antibody	LF、CLIA、EIA	标记
	AMH302	HEK293	Antigen	LF、CLIA、EIA	质控
孕酮 (Prog)	Prog101	Sheep	Antibody	LF、CLIA、EIA	标记 / 包被

ANTIGENS & ANTIBODIES

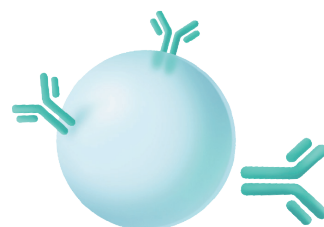
抗原和抗体



性激素系列					
项目名称	产品货号	来源方式	产品类别	应用平台	推荐用途
孕酮 (Prog)	Prog401 🍑	synthetic	Antigen	LF、CLIA、EIA	包被 / 标记
	Prog402 🍑	synthetic	Antigen	LF、CLIA、EIA	包被 / 标记
睾酮 (Testo)	Testo101 🍑	Sheep	Antibody	LF、CLIA、EIA	标记 / 包被
	Testo402	synthetic	Antigen	LF、CLIA、EIA	包被 / 标记
	Testo403	synthetic	Antigen	LF、CLIA、EIA	包被 / 标记
	Testo423	synthetic	Antigen	LF、CLIA、EIA	包被 / 标记
雌二醇 (E2)	E2101 🍑	Sheep	Antibody	LF、CLIA、EIA	标记 / 包被
	E2401 🍑	synthetic	Antigen	LF、CLIA、EIA	包被 / 标记
	E2421 🍑	synthetic	Antigen	LF、CLIA、EIA	包被 / 标记
雌三醇 (E3)	E3101	Sheep	Antibody	LF、CLIA、EIA	标记 / 包被
	E3401	synthetic	Antigen	LF、CLIA、EIA	包被 / 标记
	E3421	synthetic	Antigen	LF、CLIA、EIA	包被 / 标记
雄烯二酮 (ASD)	ASD101	Sheep	Antibody	LF、CLIA、EIA	标记 / 包被
	ASD401	synthetic	Antigen	LF、CLIA、EIA	包被 / 标记
	ASD421	synthetic	Antigen	LF、CLIA、EIA	包被 / 标记
17-羟孕酮 (17-OHP)	17-OHP101	Mouse	Antibody	LF、CLIA、EIA	标记 / 包被
	17-OHP401	synthetic	Antigen	LF、CLIA、EIA	包被 / 标记
	17-OHP421	synthetic	Antigen	LF、CLIA、EIA	包被 / 标记
肾功系列					
尿微量白蛋白 (MAU)	MAU101 🍑	Mouse	Antibody	LF、CLIA、EIA	包被
	MAU201	Rabbit	Antibody	PETIA	包被
	MAU303	Native	Antigen	LF、CLIA、EIA	质控
糖代谢系列					
糖化血红蛋白 (HbA1c)	HbA1c101 🍑	Mouse	Antibody	LF、CLIA、EIA	标记
	HbA1c102 🍑	Mouse	Antibody	LF、CLIA、EIA	包被
	HbA1c303	Native	Antigen	LF、CLIA、EIA	质控
C-肽 (C-Peptide)	C-P101	Mouse	Antibody	LF、CLIA、EIA	包被
	C-P102	Mouse	Antibody	LF、CLIA、EIA	标记
胰岛素 (INS)	INS101	Mouse	Antibody	LF、CLIA、EIA	包被
	INS102	Mouse	Antibody	LF、CLIA、EIA	标记
高血压系列					
醛固酮 (ALD)	ALD201	Rabbit	Antibody	LF、CLIA、EIA	标记 / 包被
	ALD401	synthetic	Antigen	LF、CLIA、EIA	包被 / 标记

ANTIGENS & ANTIBODIES

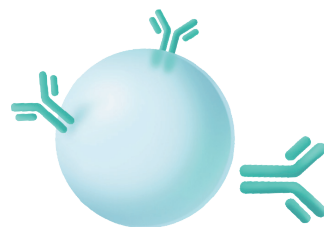
抗原和抗体



高血压系列					
项目名称	产品货号	来源方式	产品类别	应用平台	推荐用途
皮质醇 (COR)	COR101	Sheep	Antibody	LF、CLIA、EIA	标记 / 包被
	COR401	synthetic	Antigen	LF、CLIA、EIA	包被 / 标记
	COR421	synthetic	Antigen	LF、CLIA、EIA	包被 / 标记
甲功系列					
三碘甲状腺原氨酸 (T3)	T3101	Sheep	Antibody	LF、CLIA、EIA	标记 / 包被
	T3421	synthetic	Antigen	LF、CLIA、EIA	包被 / 标记
甲状腺素 (T4)	T4101	Mouse	Antibody	LF、CLIA、EIA	标记 / 包被
	T4421	synthetic	Antigen	LF、CLIA、EIA	包被 / 标记
促甲状腺激素 (TSH)	TSH101	Mouse	Antibody	LF、CLIA、EIA	包被
	TSH102	Mouse	Antibody	LF、CLIA、EIA	标记
甲状腺过氧化物酶 (TPO)	TPO101	Human	Antibody	LF、CLIA、EIA	标记 / 质控
肿瘤系列					
高尔基体膜蛋白 73 (GP73)	GP73101	Mouse	Antibody	LF、CLIA、EIA	标记
	GP73102	Mouse	Antibody	LF、CLIA、EIA	包被
	GP73103	Mouse	Antibody	LF、CLIA、EIA	包被
	GP73302	E.coil	Antigen	LF、CLIA、EIA	质控
甲胎蛋白 (AFP)	AFP101	Mouse	Antibody	LF、CLIA、EIA	包被
	AFP102	Mouse	Antibody	LF、CLIA、EIA	标记
	AFP302	CHO	Antigen	LF、CLIA、EIA	质控
癌胚抗原 (CEA)	CEA101	Mouse	Antibody	LF、CLIA、EIA	包被
	CEA102	Mouse	Antibody	LF、CLIA、EIA	标记
	CEA103	Mouse	Antibody	LF、CLIA、EIA	标记
	CEA104	Mouse	Antibody	LF、CLIA、EIA	包被
	CEA302	CHO	Antigen	LF、CLIA、EIA	质控
总前列腺特异性抗原 (tPSA)	tPSA101	Mouse	Antibody	LF、CLIA、EIA	包被
	tPSA102	Mouse	Antibody	LF、CLIA、EIA	标记
	tPSA103	Mouse	Antibody	LF、CLIA、EIA	包被
	tPSA104	Mouse	Antibody	LF、CLIA、EIA	包被
游离前列腺特异性抗原 (fPSA)	fPSA101	Mouse	Antibody	LF、CLIA、EIA	标记
	fPSA102	Mouse	Antibody	LF、CLIA、EIA	包被
人附睾蛋白4 (HE4)	HE4101	Mouse	Antibody	LF、CLIA、EIA	包被
	HE4102	Mouse	Antibody	LF、CLIA、EIA	标记
铁蛋白 (Fer)	Fer103	Mouse	Antibody	LF、CLIA、EIA	包被

ANTIGENS & ANTIBODIES

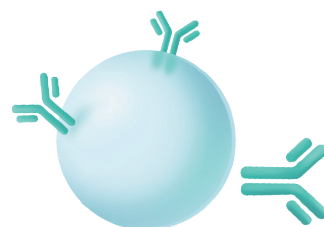
抗原和抗体



肿瘤系列					
项目名称	产品货号	来源方式	产品类别	应用平台	推荐用途
铁蛋白 (Fer)	Fer104	Mouse	Antibody	LF、CLIA、EIA	标记
	Fer107 NEW	Mouse	Antibody	LF、CLIA、EIA	包被
	Fer108 NEW	Mouse	Antibody	LF、CLIA、EIA	标记
神经元特异性烯醇化酶 (NSE)	NSE101 NEW	Mouse	Antibody	LF、CLIA、EIA	标记
	NSE102 NEW	Mouse	Antibody	LF、CLIA、EIA	包被
	NSE301	E.coil	Antigen	LF、CLIA、EIA	质控
胃肠道系列					
血红蛋白 (Hb)	Hb103	Mouse	Antibody	LF、CLIA、EIA	包被
	Hb104 NEW	Mouse	Antibody	LF、CLIA、EIA	标记
	Hb105 NEW	Mouse	Antibody	LF、CLIA、EIA	包被
转铁蛋白 (TRF)	TRF303	Native	Antigen	LF、CLIA、EIA	质控
幽门螺杆菌 (<i>H. Pylori</i>)	HP101	Mouse	Antibody	LF、CLIA、EIA	标记
	HP102 👍	Mouse	Antibody	LF、CLIA、EIA	包被
	HP105	Mouse	Antibody	LF、CLIA、EIA	包被
	HP106 👍	Mouse	Antibody	LF、CLIA、EIA	标记
	HP301 NEW	E.coil	Antigen	LF、CLIA、EIA	包被 / 标记
	HP311 NEW	E.coil	Antigen	LF、CLIA、EIA	包被 / 标记
胃泌素-17 (G-17)	G-17101 👍	Mouse	Antibody	LF、CLIA、EIA	包被
	G-17102 👍	Mouse	Antibody	LF、CLIA、EIA	标记
	G-17103 👍	Mouse	Antibody	LF、CLIA、EIA	标记
	G-17401 👍	synthetic	Antigen	LF、CLIA、EIA	质控
胃蛋白酶原I (PGI)	PGI101 👍	Mouse	Antibody	LF、CLIA、EIA	包被
	PGI102 👍	Mouse	Antibody	LF、CLIA、EIA	标记
	PGI302 👍	HEK293	Antigen	LF、CLIA、EIA	质控
胃蛋白酶原II (PGII)	PGII101 👍	Mouse	Antibody	LF、CLIA、EIA	包被
	PGII102 👍	Mouse	Antibody	LF、CLIA、EIA	标记
	PGII302 👍	HEK293	Antigen	LF、CLIA、EIA	质控
贫血系列					
叶酸 (FA)	FA401	synthetic	Antigen	LF、CLIA、EIA	标记 / 包被
	FA411	synthetic	Antigen	LF、CLIA、EIA	标记 / 包被
	FA431	synthetic	Antigen	LF、CLIA、EIA	标记 / 包被
叶酸 (FA) 解离液	FA501 👍	/	Buffer	LF、CLIA、EIA	解离
	FA502	/	Buffer	LF、CLIA、EIA	解离

ANTIGENS & ANTIBODIES

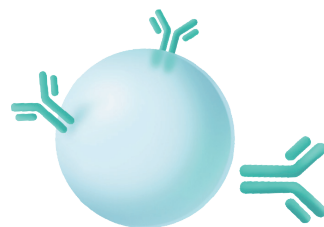
抗原和抗体



贫血系列					
项目名称	产品货号	来源方式	产品类别	应用平台	推荐用途
维生素B12 (VB12)	VB12401	synthetic	Antigen	LF、CLIA、EIA	包被 / 标记
	VB12421	synthetic	Antigen	LF、CLIA、EIA	包被 / 标记
血脂系列					
载脂蛋白A1 (ApoA1)	ApoA1303	Native	Antigen	PETIA	质控
载脂蛋白B (ApoB)	ApoB303 🍑	Native	Antigen	PETIA	质控
脂蛋白 (a) (Lp (a))	Lpa303 🍑	Native	Antigen	PETIA	质控
载脂蛋白E (ApoE)	ApoE303	Native	Antigen	PETIA	质控
肺功系列					
涎液化糖链抗原-6 (KL-6)	KL-6101 🍑	Mouse	Antibody	LF、CLIA、EIA	包被
	KL-6102 🍑	Mouse	Antibody	LF、CLIA、EIA	标记
肝功系列					
白蛋白 (ALB)	ALB303	Native	Antigen	PETIA	质控
前白蛋白 (PA)	PA303	Native	Antigen	PETIA	质控
呼吸道系列					
甲型流感病毒 (FluA)	FluA103 🍑	Mouse	Antibody	LF、CLIA、EIA	包被
	FluA104 🍑	Mouse	Antibody	LF、CLIA、EIA	标记
	FluA105	Mouse	Antibody	LF、CLIA、EIA	标记
	FluA106	Mouse	Antibody	LF、CLIA、EIA	包被
	FluA107	Mouse	Antibody	LF、CLIA、EIA	包被
	FluA108	Mouse	Antibody	LF、CLIA、EIA	标记
	FluA301	E.coil	Antigen	LF、CLIA、EIA	标记 / 质控
乙型流感病毒 (FluB)	FluB101	Mouse	Antibody	LF、CLIA、EIA	包被
	FluB102 🍑	Mouse	Antibody	LF、CLIA、EIA	标记
	FluB105	Mouse	Antibody	LF、CLIA、EIA	包被
	FluB106	Mouse	Antibody	LF、CLIA、EIA	标记
	FluB301	E.coil	Antigen	LF、CLIA、EIA	标记 / 质控
新冠病毒N蛋白 (SARS-CoV-2 N)	SC2N105 🍑	Human	Antibody	LF、CLIA、EIA	包被
	SC2N106	Mouse	Antibody	LF、CLIA、EIA	标记
	SC2N112	Mouse	Antibody	LF、CLIA、EIA	包被
	SC2N113 🍑	Mouse	Antibody	LF、CLIA、EIA	包被
	SC2N118 🍑	Rabbit	Antibody	LF、CLIA、EIA	标记
	SC2N301	E.coil	Antigen	LF、CLIA、EIA	标记 / 质控
新冠病毒S1蛋白 (SARS-CoV-2 S1)	SC2S1302	HEK293	Antigen	LF、CLIA、EIA	标记 / 质控

ANTIGENS & ANTIBODIES

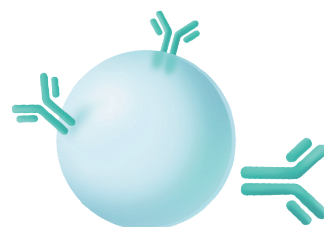
抗原和抗体



呼吸道系列					
项目名称	产品货号	来源方式	产品类别	应用平台	推荐用途
新冠病毒ACE2蛋白 (SARS-CoV-2 ACE2)	SC2ACE2322	HEK293	Antigen	LF、CLIA、EIA	标记 / 质控
新冠病毒RBD蛋白 (SARS-CoV-2 RBD)	SC2RBD332	HEK293	Antigen	LF、CLIA、EIA	标记 / 质控
腺病毒 (ADV)	ADV101	Mouse	Antibody	LF、CLIA、EIA	包被
	ADV102	Mouse	Antibody	LF、CLIA、EIA	标记
合胞病毒 (RSV)	RSV101	Mouse	Antibody	LF、CLIA、EIA	标记
	RSV102	Mouse	Antibody	LF、CLIA、EIA	包被
肺炎支原体 (MP)	MP303	Native	Antigen	LF	标记
	MP313	Native	Antigen	CLIA	标记
传染病系列					
沙眼衣原体	CHL101	Mouse	Antibody	LF、CLIA、EIA	包被
	CHL102	Mouse	Antibody	LF、CLIA、EIA	标记
HIV-1型 (gp41) 重组抗原	HIV-1321	E.coil	Antigen	LF、CLIA、EIA	包被
HIV-2型 (gp36) 重组抗原	HIV-2311	E.coil	Antigen	LF、CLIA、EIA	包被
伤寒沙门氏菌 (TYP)	TYP102	Mouse	Antibody	LF、CLIA、EIA	标记
结核杆菌 (TB)	TB301	E.coil	Antigen	LF、CLIA、EIA	包被
梅毒 (TP) 重组抗原	TP301	E.coil	Antigen	LF、CLIA、EIA	包被
	TP311	E.coil	Antigen	LF、CLIA、EIA	标记
	TP321	E.coil	Antigen	LF、CLIA、EIA	包被
	TP331	E.coil	Antigen	LF、CLIA、EIA	标记
丙肝 (HCV) 重组抗原	HCV301	E.coil	Antigen	LF、CLIA、EIA	标记
	HCV311	E.coil	Antigen	LF、CLIA、EIA	包被
	HCV321	E.coil	Antigen	LF、CLIA、EIA	标记
Den NS1单克隆抗体	NS1101	Mouse	Antibody	LF、CLIA、EIA	标记
	NS1102	Mouse	Antibody	LF、CLIA、EIA	样品垫处理
	NS1103	Mouse	Antibody	LF、CLIA、EIA	样品垫处理
特定蛋白系列					
人免疫球蛋白G (IgG)	H-IgG303	Native	Antigen	PETIA	质控
人免疫球蛋白A (IgA)	H-IgA303	Native	Antigen	PETIA	质控
人免疫球蛋白M (IgM)	H-IgM303	Native	Antigen	PETIA	质控
	H-IgM303s	Native	Antigen	PETIA	质控
人补体C3 (C3)	C3303	Native	Antigen	PETIA	质控
人补体C4 (C4)	C4303	Native	Antigen	PETIA	质控
鼠免疫球蛋白G (IgG)	M-IgG313	Native	Antigen	LF	标记

ANTIGENS & ANTIBODIES

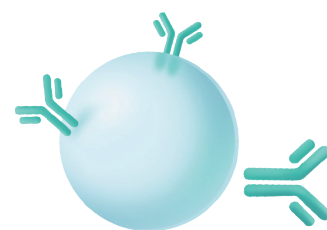
抗原和抗体



特定蛋白系列					
项目名称	产品货号	来源方式	产品类别	应用平台	推荐用途
兔免疫球蛋白G (IgG)	R-IgG313 🍑	Native	Antigen	LF	标记
鸡免疫球蛋白Y (IgY)	C-IgY303 🍑	Native	Antigen	LF	标记
绵羊免疫球蛋白G (IgG)	S-IgG303 🍑	Native	Antigen	LF	标记
二抗系列					
鼠抗人IgG单克隆抗体	H-IgG102 🍑	Mouse	Antibody	LF、CLIA、EIA	包被 / 标记
鼠抗人IgM (μ链) 单克隆抗体	H-IgM101 🍑	Mouse	Antibody	LF、CLIA、EIA	包被 / 标记
鼠抗人IgE单克隆抗体	H-IgE101 🍑	Mouse	Antibody	LF、CLIA、EIA	包被 / 标记
	H-IgE102 🍑	Mouse	Antibody	LF、CLIA、EIA	包被 / 标记
羊抗鼠IgG多克隆抗体	M-IgG202 🍑	Goat	Antibody	LF、CLIA、EIA	包被
羊抗兔IgG多克隆抗体	R-IgG202	Goat	Antibody	LF、CLIA、EIA	包被
兔抗鸡IgY多克隆抗体	C-IgY201	Rabbit	Antibody	LF、CLIA、EIA	包被
羊抗鸡IgY多克隆抗体	C-IgY202 🍑	Goat	Antibody	LF、CLIA、EIA	包被
神经退行性疾病系列					
β 淀粉样蛋白 1-42 (Aβ1-42)	AB1-42101 🍑	Mouse	Antibody	LF、CLIA、EIA	包被
	AB1-42102 🍑	Mouse	Antibody	LF、CLIA、EIA	标记
	AB1-42401 🍑	synthetic	Antigen	LF、CLIA、EIA	质控
β 淀粉样蛋白 1-40 (Aβ1-40)	AB1-40101 🍑	Mouse	Antibody	LF、CLIA、EIA	包被
	AB1-40102 🍑	Mouse	Antibody	LF、CLIA、EIA	标记
	AB1-40401 🍑	synthetic	Antigen	LF、CLIA、EIA	质控
磷酸化Tau (P-Tau)	P-Tau101	Mouse	Antibody	LF、CLIA、EIA	包被
	P-Tau102	Mouse	Antibody	LF、CLIA、EIA	标记
激素系列					
胰岛素样生长因子结合蛋白-3 (IGFBP-3)	IGFBP-3101	Mouse	Antibody	LF、CLIA、EIA	包被
	IGFBP-3102	Mouse	Antibody	LF、CLIA、EIA	标记
药物滥用系列					
安非他命 (AMP)	AMP102	Mouse	Antibody	LF、CLIA、EIA	标记
	AMP401 🍑	synthetic	Antigen	LF、CLIA、EIA	包被
	AMP402 🍑	synthetic	Antigen	LF、CLIA、EIA	包被
巴比妥类 (BAR)	BAR102 🍑	Mouse	Antibody	LF、CLIA、EIA	标记
	BAR402 🍑	synthetic	Antigen	LF、CLIA、EIA	包被
丁丙诺啡 (BUP)	BUP102	Mouse	Antibody	LF、CLIA、EIA	标记
	BUP402 🍑	synthetic	Antigen	LF、CLIA、EIA	包被
苯二氮卓类 (BZO)	BZO102	Mouse	Antibody	LF、CLIA、EIA	标记

ANTIGENS & ANTIBODIES

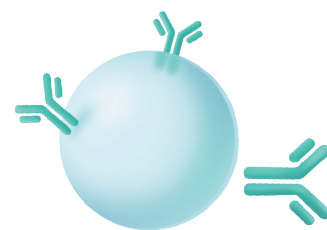
抗原和抗体



药物滥用系列					
项目名称	产品货号	来源方式	产品类别	应用平台	推荐用途
苯二氮卓类 (BZO)	BZO402 🍑	synthetic	Antigen	LF、CLIA、EIA	包被
咖啡因 (CAF)	CAF102	Mouse	Antibody	LF、CLIA、EIA	标记
	CAF402	synthetic	Antigen	LF、CLIA、EIA	包被
可卡因 (COC)	COC101 🍑	Mouse	Antibody	LF、CLIA、EIA	标记
	COC102 🍑	Mouse	Antibody	LF、CLIA、EIA	标记
	COC401 🍑	synthetic	Antigen	LF、CLIA、EIA	包被
	COC402 🍑	synthetic	Antigen	LF、CLIA、EIA	包被
可替宁 (COT)	COT102	Mouse	Antibody	LF、CLIA、EIA	标记
	COT402	synthetic	Antigen	LF、CLIA、EIA	包被
吡咯烷 (EDDP)	EDDP102	Mouse	Antibody	LF、CLIA、EIA	标记
	EDDP402	synthetic	Antigen	LF、CLIA、EIA	包被
乙基葡萄糖醛酸苷 (ETG)	ETG102	Sheep	Antibody	LF、CLIA、EIA	标记
	ETG402 🍑	synthetic	Antigen	LF、CLIA、EIA	包被
芬太尼 (FTY)	FTY102	Mouse	Antibody	LF、CLIA、EIA	标记
	FTY402 🍑	synthetic	Antigen	LF、CLIA、EIA	包被
去甲芬太尼 (NFTY)	NFTY102	Mouse	Antibody	LF、CLIA、EIA	标记
合成大麻 (K2)	K2101	Mouse	Antibody	LF、CLIA、EIA	标记
	K2401 🍑	synthetic	Antigen	LF、CLIA、EIA	包被
合成大麻 (K3)	K3102 <small>NEW</small>	Mouse	Antibody	LF、CLIA、EIA	标记
	K3402 🍑	synthetic	Antigen	LF、CLIA、EIA	包被
合成大麻 (K4)	K4102 <small>NEW</small>	Mouse	Antibody	LF、CLIA、EIA	标记
	K4402	synthetic	Antigen	LF、CLIA、EIA	包被
氯胺酮 (KET)	KET101 🍑	Mouse	Antibody	LF、CLIA、EIA	标记
	KET102 🍑	Mouse	Antibody	LF、CLIA、EIA	标记
	KET401 🍑	synthetic	Antigen	LF、CLIA、EIA	包被
	KET402 🍑	synthetic	Antigen	LF、CLIA、EIA	包被
氟胺酮 (F-KET)	F-KET102 🍑	Mouse	Antibody	LF、CLIA、EIA	标记
	F-KET402	synthetic	Antigen	LF、CLIA、EIA	包被
甲卡西酮 (MCAT)	MCAT101	Mouse	Antibody	LF、CLIA、EIA	标记
	MCAT401	synthetic	Antigen	LF、CLIA、EIA	包被
	MCAT402	synthetic	Antigen	LF、CLIA、EIA	包被
摇头丸 (MDMA)	MDMA101	Mouse	Antibody	LF、CLIA、EIA	标记
	MDMA102 🍑	Mouse	Antibody	LF、CLIA、EIA	标记

ANTIGENS & ANTIBODIES

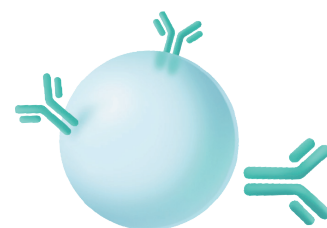
抗原和抗体



药物滥用系列					
项目名称	产品货号	来源方式	产品类别	应用平台	推荐用途
摇头丸 (MDMA)	MDMA401	synthetic	Antigen	LF、CLIA、EIA	包被
	MDMA402	synthetic	Antigen	LF、CLIA、EIA	包被
甲基安非他命 (MET)	MET101	Mouse	Antibody	LF、CLIA、EIA	标记
	MET102	Mouse	Antibody	LF、CLIA、EIA	标记
	MET401	synthetic	Antigen	LF、CLIA、EIA	包被
	MET402	synthetic	Antigen	LF、CLIA、EIA	包被
吗啡 (MOP)	MOP102	Mouse	Antibody	LF、CLIA、EIA	标记
	MOP401	synthetic	Antigen	LF、CLIA、EIA	包被
	MOP402	synthetic	Antigen	LF、CLIA、EIA	包被
安眠酮 (MQL)	MQL102	Mouse	Antibody	LF、CLIA、EIA	标记
	MQL402	synthetic	Antigen	LF、CLIA、EIA	包被
美沙酮 (MTD)	MTD102	Mouse	Antibody	LF、CLIA、EIA	标记
	MTD401	synthetic	Antigen	LF、CLIA、EIA	包被
	MTD402	synthetic	Antigen	LF、CLIA、EIA	包被
羟考酮 (OXY)	OXY102	Mouse	Antibody	LF、CLIA、EIA	标记
	OXY402	synthetic	Antigen	LF、CLIA、EIA	包被
苯环己哌啶 (PCP)	PCP102	Mouse	Antibody	LF、CLIA、EIA	标记
	PCP401	synthetic	Antigen	LF、CLIA、EIA	包被
	PCP402	synthetic	Antigen	LF、CLIA、EIA	包被
丙氧芬 (PPX)	PPX102	Mouse	Antibody	LF、CLIA、EIA	标记
	PPX402	synthetic	Antigen	LF、CLIA、EIA	包被
三环类抗抑郁药 (TCA)	TCA102	Mouse	Antibody	LF、CLIA、EIA	标记
	TCA402	synthetic	Antigen	LF、CLIA、EIA	包被
大麻 (THC)	THC102	Mouse	Antibody	LF、CLIA、EIA	标记
	THC402	synthetic	Antigen	LF、CLIA、EIA	包被
单乙酰吗啡 (6-MAM)	6-MAM101	Mouse	Antibody	LF、CLIA、EIA	标记
曲马多 (TRA)	TRA101	Mouse	Antibody	LF、CLIA、EIA	标记
	TRA102	Mouse	Antibody	LF、CLIA、EIA	标记
	TRA402	synthetic	Antigen	LF、CLIA、EIA	包被
鸦片 (OPI)	OPI402	synthetic	Antigen	LF、CLIA、EIA	包被
赛拉嗪 (XYL)	XYL102	Mouse	Antibody	LF、CLIA、EIA	标记
	XYL402	synthetic	Antigen	LF、CLIA、EIA	包被
依托咪酯 (ETO)	ETO102	Mouse	Antibody	LF、CLIA、EIA	标记

ANTIGENS & ANTIBODIES

抗原和抗体



药物滥用系列					
项目名称	产品货号	来源方式	产品类别	应用平台	推荐用途
依托咪酯 (ETO)	ETO402	synthetic	Antigen	LF、CLIA、EIA	包被
氯硝西洋 (CLO)	CLO102 <small>NEW</small>	Mouse	Antibody	LF、CLIA、EIA	标记
	CLO402 <small>NEW</small>	synthetic	Antigen	LF、CLIA、EIA	包被
卡普利多 (SOMA)	SOMA102 <small>NEW</small>	Mouse	Antibody	LF、CLIA、EIA	标记
	SOMA402 <small>NEW</small>	synthetic	Antigen	LF、CLIA、EIA	包被
亚甲基二氧吡咯戊酮 (MDPV)	MDPV402 <small>NEW</small>	synthetic	Antigen	LF、CLIA、EIA	包被
食品安全系列					
阿米卡星	AMK102 <small>NEW</small>	Mouse	Antibody	LF、CLIA、EIA	标记
	AMK402 <small>NEW</small>	synthetic	Antigen	LF、CLIA、EIA	包被
链霉素	STR102 <small>NEW</small>	Mouse	Antibody	LF、CLIA、EIA	标记
	STR402 <small>NEW</small>	synthetic	Antigen	LF、CLIA、EIA	包被
四环素	TCS102 <small>NEW</small>	Mouse	Antibody	LF、CLIA、EIA	标记
	TCS402 <small>NEW</small>	synthetic	Antigen	LF、CLIA、EIA	包被
其他系列					
抗RBC单克隆抗体	RBC101 👍	Mouse	Antibody	LF	/
	RBC103 👍	Mouse	Antibody	LF	/
阻断剂 (HBR)	HBR-1	/	HBR	LF、CLIA、EIA	/
	HBR-2	/	HBR	LF、CLIA、EIA	/
	HBR-3 👍	/	HBR	LF、CLIA、EIA	/
	HBR-5 👍	/	HBR	LF、CLIA、EIA	/
	HBR-6 👍	/	HBR	LF、CLIA、EIA	/
	HBR-7 <small>NEW</small>	/	HBR	LF、CLIA、EIA	/
	HBR-8 <small>NEW</small>	/	HBR	LF、CLIA、EIA	/
	HBR-9 <small>NEW</small>	/	HBR	LF、CLIA、EIA	/
链霉亲和素 (SA) 层析专用	SA402 👍	E.coil	Antigen	LF	包被
生物素偶联物 (Biotin-BSA) 层析专用	Biotin401 👍	synthetic	Antigen	LF	包被
DNP单克隆抗体 (独立C线)	DNP101 <small>NEW</small>	Rabbit	Antibody	LF	包被
兔抗DNP (独立C线)	DNP201 👍	Rabbit	Antibody	LF	包被
DNP-BSA (独立C线)	DNP401 👍	synthetic	Antigen	LF	标金
	DNP411 👍	synthetic	Antigen	LF	标金



ENZYMES & ACTIVE PROTEINS

生物酶和活性蛋白

ENZYMES & ACTIVE PROTEINS

生物酶和活性蛋白



工具酶系列				
项目名称	产品货号	产品类别	应用平台	推荐用途
SUMO蛋白酶 1	SUMO001	酶	分离纯化	蛋白纯化
活性蛋白系列				
链霉亲和素 (SA)	SA001	活性蛋白	CLIA、EIA	包被/标记/偶联
	SA002	活性蛋白	CLIA、EIA	包被/标记/偶联
	SA008 	活性蛋白	CLIA、EIA	包被/标记/偶联



PET DIAGNOSTIC RAW MATERIALS

宠物诊断原料



PET DIAGNOSTIC RAW MATERIALS

宠物诊断原料

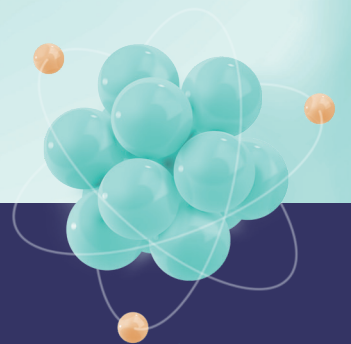


炎症系列				
项目名称	产品货号	产品类别	应用平台	推荐用途
犬C反应蛋白 (cCRP) 单克隆抗体	cCRP101	Antibody	LF、CLIA、EIA	包被
	cCRP102	Antibody	LF、CLIA、EIA	标记
猫血清淀粉样蛋白A (fSAA) 单克隆抗体	fSAA101	Antibody	LF、CLIA、EIA	包被
	fSAA102	Antibody	LF、CLIA、EIA	标记
血清/血浆系列				
犬血清 (CS)	CS304	Animal serum	LF、CLIA、EIA	基质
犬混合血清 (cMS)	cMS304	Animal serum	LF、CLIA、EIA	基质
犬混合血浆 (cMP)	cMP304	Animal plasma	LF、CLIA、EIA	基质
犬去激素血清 (cDS)	cDS304	Animal serum	LF、CLIA、EIA	基质
猫血清 (FS)	FS304	Animal serum	LF、CLIA、EIA	基质
猫混合血清 (fMS)	fMS304	Animal serum	LF、CLIA、EIA	基质
猫混合血浆 (fMP)	fMP304	Animal plasma	LF、CLIA、EIA	基质
猫去激素血清 (fDS)	fDS304	Animal serum	LF、CLIA、EIA	基质
宠物物质控血清				
犬CRP高值质控血清	cCRP304	Animal serum	LF、CLIA、EIA	校准/质控
犬CRP中值质控血清	cCRP314	Animal serum	LF、CLIA、EIA	校准/质控
犬CRP低值质控血清	cCRP354	Animal serum	LF、CLIA、EIA	校准/质控
犬胰腺脂肪酶高值质控血清	cPL304	Animal serum	LF、CLIA、EIA	校准/质控
犬胰腺脂肪酶中值质控血清	cPL314	Animal serum	LF、CLIA、EIA	校准/质控
犬胰腺脂肪酶低值质控血清	cPL324	Animal serum	LF、CLIA、EIA	校准/质控
犬病毒IgG阳性血清 (CDV/CPV/ICHV)	cVIS304	Animal serum	LF、CLIA、EIA	校准/质控
犬病毒IgG阴性血清 (单项)	cVIS354	Animal serum	LF、CLIA、EIA	校准/质控
犬病毒IgG阴性血清 (CDV/CPV/ICHV全阴)	cVIS364	Animal serum	LF、CLIA、EIA	校准/质控
犬孕酮高值血清	cProg304	Animal serum	LF、CLIA、EIA	校准/质控
猫SAA高值质控血清	fSAA304	Animal serum	LF、CLIA、EIA	校准/质控
猫SAA中值质控血清	fSAA314	Animal serum	LF、CLIA、EIA	校准/质控
猫SAA低值质控血清	fSAA324	Animal serum	LF、CLIA、EIA	校准/质控
猫胰腺脂肪酶高值质控血清	fPL304	Animal serum	LF、CLIA、EIA	校准/质控
猫胰腺脂肪酶中值质控血清	fPL314	Animal serum	LF、CLIA、EIA	校准/质控
猫胰腺脂肪酶低值质控血清	fPL324	Animal serum	LF、CLIA、EIA	校准/质控
猫病毒IgG阳性血清 (FPV/FCV/FHV)	fVIS304	Animal serum	LF、CLIA、EIA	校准/质控
猫病毒IgG阴性血清 (单项)	fVIS354	Animal serum	LF、CLIA、EIA	校准/质控
猫病毒IgG阴性血清 (FPV/FCV/FHV全阴)	fVIS364	Animal serum	LF、CLIA、EIA	校准/质控



UPCOMING PRODUCTS

即将上市产品



MAGNETIC BEADS & POLYMERIC MICROPARTICLES

磁性微球和聚合物微球



表面修饰磁性微球系列

项目名称	产品货号	表面基团	粒径	浓度	应用方向
Bioeast Mag-COOH	即将推出	羧基 (COOH)	1.0 μ m	50mg/mL	化学发光
Bioeast Mag-Tosyl	即将推出	对甲苯磺酰基 (Tosyl)	1.0 μ m	50mg/mL	化学发光

链霉亲和素修饰磁性微球系列

Bioeast Mag-SA	即将推出	链霉亲和素 (SA)	1.0 μ m	10mg/mL	化学发光、分子诊断
	M1000TS	链霉亲和素 (SA)	1.2 μ m	10mg/mL	化学发光、分子诊断
	M2800TS	链霉亲和素 (SA)	2.8 μ m	10mg/mL	化学发光、分子诊断

乳胶微球系列

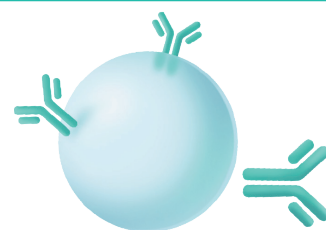
空白乳胶微球	P0080B	/	80nm	10%	免疫比浊
	P0100B	/	100nm	10%	免疫比浊
	P0120B	/	120nm	10%	免疫比浊
	P0200B	/	200nm	10%	免疫比浊

核酸提取磁性微球系列

羟基二氧化硅磁性微球	MS0400HC	羟基 (OH)	400nm	5%	核酸提取
------------	----------	---------	-------	----	------

ANTIGENS & ANTIBODIES

抗原和抗体



心肌系列

项目名称	产品货号	产品类别	应用平台	推荐用途
B型脑钠肽 (BNP)	BNP104	Antibody	LF、CLIA、EIA	标记

血栓系列

纤维蛋白单体 (FM)	FM101	Antibody	LF、CLIA、EIA	包被
	FM102	Antibody	LF、CLIA、EIA	标记
D-二聚体 (D-Dimer)	D-D108	Antibody	PETIA	包被
组织纤溶酶原激活物-纤溶酶原激活抑制物-1复合物 (tPAI · C)	tPAI · C101	Antibody	LF、CLIA、EIA	包被
	tPAI · C102	Antibody	LF、CLIA、EIA	标记

炎症系列

降钙素原 (PCT)	PCT103	Antibody	LF、CLIA、EIA	标记
------------	--------	----------	-------------	----

骨代谢系列

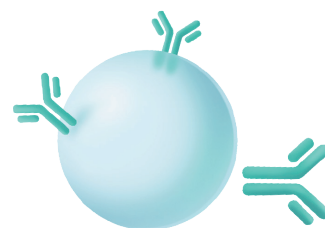
25-羟基维生素D (25-OH VD)	25-OHVD401	Antigen	LF、CLIA、EIA	标记/包被
----------------------	------------	---------	-------------	-------

肾功系列

β 2-微球蛋白 (β 2-MG)	B2-MG312	Antigen	LF、CLIA、EIA	质控
--------------------------------	----------	---------	-------------	----

ANTIGENS & ANTIBODIES

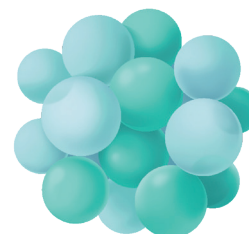
抗原和抗体



糖代谢系列				
项目名称	产品货号	产品类别	应用平台	推荐用途
C-肽 (C-Peptide)	即将推出	Antigen	LF、CLIA、EIA	质控
肿瘤系列				
糖类抗原242 (CA242)	CA242101	Antibody	LF、CLIA、EIA	包被
	CA242102	Antibody	LF、CLIA、EIA	标记
糖类抗原72-4 (CA72-4)	CA72-4103	Antibody	LF、CLIA、EIA	包被
	CA72-4104	Antibody	LF、CLIA、EIA	标记
鳞状上皮细胞癌抗原1 (SCCA1)	SCCA1301	Antigen	LF、CLIA、EIA	质控
类风湿系列				
基质金属蛋白酶-3 (MMP-3)	MMP-3101	Antibody	LF、CLIA、EIA	包被
	MMP-3102	Antibody	LF、CLIA、EIA	标记
呼吸道系列				
新冠病毒ACE2蛋白 (SARS-CoV-2 ACE2)	SC2ACE2302	Antigen	LF、CLIA、EIA	标记/质控
新冠病毒RBD蛋白 (SARS-CoV-2 RBD)	SC2ACE2312	Antigen	LF、CLIA、EIA	标记/质控
	SC2RBD322	Antigen	LF、CLIA、EIA	标记/质控
传染病系列				
HIV-1型 (gp41) 重组抗原	HIV-1301	Antigen	LF、CLIA、EIA	包被
HIV-1/2型 (gp36+gp41) 重组抗原	HIV-12311	Antigen	LF、CLIA、EIA	标记
伤寒沙门氏菌 (TYP)	TYP101	Antibody	LF、CLIA、EIA	包被
	TYP103	Antibody	LF、CLIA、EIA	质控
恶性疟原虫 (Pf) 重组抗原	即将推出	Antigen	LF、CLIA、EIA	包被
	即将推出	Antigen	LF、CLIA、EIA	标记
二抗系列				
兔抗绵羊IgG多克隆抗体	S-IgG201	Antibody	LF、CLIA、EIA	包被
激素系列				
胰岛素样生长因子 IGF-1	IGF-1101	Antibody	LF、CLIA、EIA	包被
	IGF-1102	Antibody	LF、CLIA、EIA	标记

ENZYMES & ACTIVE PROTEINS

生物酶和活性蛋白

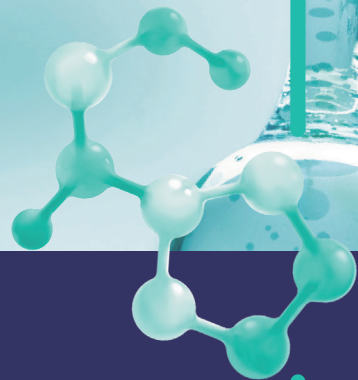


血糖检测酶系列				
项目名称	产品货号	产品类别	应用平台	推荐用途
FAD依赖的葡萄糖脱氢酶 (FAD-GDH)	FAD-GDH001	酶	LF	血糖检测



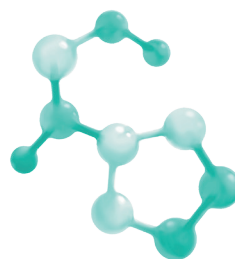
BULK REAGENTS

大包装试剂



BULK REAGENTS

大包装试剂



比浊类

凝血系列

产品名称	产品货号	R1/R2	样本类型	灵敏度/量程	适用机型	校准品及溯源	质控品	推荐波长(nm)
D-二聚体 (D-Dimer) 胶乳增强免疫比浊法	D-D601	可定制	血浆	0.1-12FEU/mL 0.2-20mg/L	血凝仪 各型生化仪	可提供	可提供	578nm或可定制 570nm或可定制
纤维蛋白(原)降解产物 (FDP) 胶乳增强免疫比浊法	FDP601	可定制	血清	2-100mg/L	各型生化仪	可提供	可提供	570nm或可定制

糖代谢系列

糖化血红蛋白 (HbA1c) 胶乳增强免疫比浊法	HbA1c601	可定制	全血	3.8%-14%	各型生化仪	可提供	可提供	660nm或可定制
--------------------------	----------	-----	----	----------	-------	-----	-----	-----------

炎症系列

全量程C-反应蛋白 (CRP) 胶乳增强免疫比浊法	CRP601	可定制	血清/血浆 /全血	0.1-500mg/L	各型生化仪 特定蛋白分析仪	可提供	可提供	570nm或可定制
血清淀粉样蛋白A (SAA) 胶乳增强免疫比浊法	SAA601	可定制	血清/血浆 /全血	2-1000mg/L	各型生化仪 特定蛋白分析仪	可提供	可提供	570nm或可定制

肾功能系列

胱氨酸蛋白酶抑制剂C (Cys-C) 胶乳增强免疫比浊法	Cys-C601	可定制	血清/血浆	0.2-8mg/L	各型生化仪	可提供	可提供	570nm或可定制
β 2-微球蛋白 (β 2-MG) 胶乳增强免疫比浊法	B2-MG601	可定制	血清	0.4-18mg/L	各型生化仪	可提供	可提供	570nm或可定制
视黄醇结合蛋白 (RBP) 胶乳增强免疫比浊法	RBP601	可定制	血清	2-140mg/L	各型生化仪	可提供	可提供	570nm或可定制

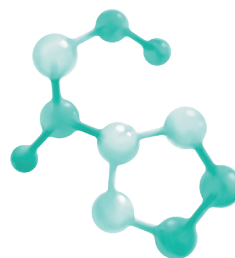
生化类

心脑血管系列

产品名称	产品货号	R1/R2	样本类型	灵敏度/量程	适用机型	校准品及溯源	质控品	推荐波长(nm)
肌酸激酶 (CK) 测定试剂 (IFCC推荐法)	CK601	4/1	血清	/	各型生化仪	可提供	可提供	340
乳酸脱氢酶 (LDH) 测定试剂 (L-P速率法)	LDH601	4/1	血清	/	各型生化仪	可提供	可提供	340
α -羟丁酸脱氢酶 (α -HBDH) 测定试剂 (DGKC推荐法)	A-HBDH601	4/1	血清	/	各型生化仪	可提供	可提供	340

BULK REAGENTS

大包装试剂



生化类

心脑血管系列

产品名称	产品货号	R1/R2	样本类型	灵敏度/量程	适用机型	校准品及溯源	质控品	推荐波长(nm)
同型半胱氨酸 (HCY) 测定试剂	HCY601	可定制	血清	/	各型生化仪	可提供	可提供	340 / 405

糖代谢系列

葡萄糖 (GLU) 测定试剂 (氧化酶法)	GLU601	4/1	血清	/	各型生化仪	可提供	可提供	500
-----------------------	--------	-----	----	---	-------	-----	-----	-----

肾功能系列

尿素氮 (BUN) 测定试剂 (酶法)	BUN601	4/1	血清	/	各型生化仪	可提供	可提供	340
尿酸 (UA) 测定试剂 (酶法)	UA601	4/1	血清	/	各型生化仪	可提供	可提供	546
二氧化碳 (CO ₂) 测定试剂	CO2601	可定制	血清	/	各型生化仪	可提供	可提供	405 / 660

肺功能系列

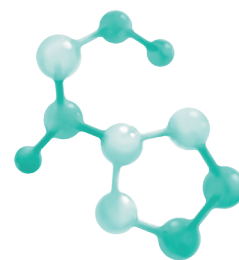
血管紧张素转化酶 (ACE) 测定试剂	ACE601	可定制	血清	/	各型生化仪	可提供	可提供	340
---------------------	--------	-----	----	---	-------	-----	-----	-----

肝功能系列

丙氨酸氨基转移酶 (ALT) 测定试剂 (速率法)	ALT601	4/1	血清	/	各型生化仪	可提供	可提供	340
白蛋白 (ALB) 测定试剂 (溴甲酚绿法)	ALB601	/	血清	/	各型生化仪	可提供	可提供	630
缺血修饰白蛋白 (IMA) 测定试剂	IMA601	可定制	血清	/	各型生化仪	可提供	可提供	600 / 800
天门冬氨酸氨基转移酶 (AST) 测定试剂 (速率法)	AST601	4/1	血清	/	各型生化仪	可提供	可提供	340
天门冬氨酸氨基转移酶线粒体同工酶 (mAST) 测定试剂	mAST601	可定制	血清	/	各型生化仪	可提供	可提供	340 / 405
碱性磷酸酶 (ALP) 测定试剂 (IFCC AMP法)	ALP601	4/1	血清	/	各型生化仪	可提供	可提供	405
总胆红素 (TB) 测定试剂 (钒酸盐氧化法)	TB611	4/1	血清	/	各型生化仪	可提供	可提供	450

BULK REAGENTS

大包装试剂



生化类

肝功能系列

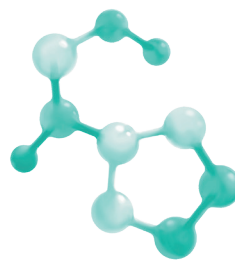
产品名称	产品货号	R1/R2	样本类型	灵敏度/量程	适用机型	校准品及溯源	质控品	推荐波长(nm)
直接胆红素 (DB) 测定试剂 (钒酸盐氧化法)	DB611	4/1	血清	/	各型生化仪	可提供	可提供	450
总胆红素 (TB) 测定试剂	TB601	可定制	血清	/	各型生化仪	可提供	可提供	450
直接胆红素 (DB) 测定试剂	DB601	可定制	血清	/	各型生化仪	可提供	可提供	450
总胆汁酸 (TBA) 测定试剂 (循环酶速率法)	TBA611	3/1	血清	/	各型生化仪	可提供	可提供	405
总胆汁酸 (TBA) 测定试剂	TBA601	可定制	血清	/	各型生化仪	可提供	可提供	405 / 660
5'-核苷酸酶 (5'-NT) 测定试剂	5-NT601	可定制	血清	/	各型生化仪	可提供	可提供	546
γ -谷氨酰基转移酶 (GGT) 测定试剂 (速率法)	GGT601	4/1	血清	/	各型生化仪	可提供	可提供	405
总蛋白 (TP) 测定试剂 (双缩脲法)	TP601	/	血清	/	各型生化仪	可提供	可提供	546
氨 (AMM) 测定试剂	AMM601	可定制	血清	/	各型生化仪	可提供	可提供	340 / 405
单胺氧化酶 (MAO) 测定试剂	MAO601	可定制	血清	/	各型生化仪	可提供	可提供	340 / 405

血脂系列

总胆固醇 (CHOL) 测定试剂 (酶法)	CHOL601	4/1	血清	/	各型生化仪	可提供	可提供	500
游离脂肪酸 (NEFA) 测定试剂	NEFA601	可定制	血清	/	各型生化仪	可提供	可提供	505 / 700
甘油三酯 (TG) 测定试剂 (酶法)	TG611	4/1	血清	/	各型生化仪	可提供	可提供	546
甘油三酯 (TG) 测定试剂	TG601	可定制	血清	/	各型生化仪	可提供	可提供	600 / 700
高密度脂蛋白胆固醇 (HDL-C) 测定试剂 (消除法)	HDL-C601	3/1	血清	/	各型生化仪	可提供	可提供	546
低密度脂蛋白胆固醇 (LDL-C) 测定试剂 (消除法)	LDL-C601	3/1	血清	/	各型生化仪	可提供	可提供	546

BULK REAGENTS

大包装试剂



生化类

肝功能系列

产品名称	产品货号	R1/R2	样本类型	灵敏度/量程	适用机型	校准品及溯源	质控品	推荐波长(nm)
其它系列								
钾离子 (K) 测定试剂	K601	可定制	血清	/	各型生化仪	可提供	可提供	340 / 405
唾液酸 (SA) 测定试剂	SA601	可定制	血清	/	各型生化仪	可提供	可提供	340 / 405

备注：比浊和生化类试剂半成品大包装可以根据客户需求调整技术参数。

POCT类

新冠产品系列

产品名称	产品货号	物料代码	规格	样本类型	灵敏度
SARS-CoV-2 N抗原检测大板 (胶体金法)	SC2N804	2290020101	6*30cm	鼻咽拭子	50-100 TCID ₅₀ /mL
SARS-CoV-2 N抗原检测大板 (乳胶法)	SC2N813 🍑	2290020301	6*30cm	鼻咽拭子	25-50 TCID ₅₀ /mL
SARS-CoV-2 IgG/IgM抗体检测大板 (乳胶法)	SC2GMAB801	2290029501	6*30cm	全血/血清/血浆	N/A

呼吸道产品系列

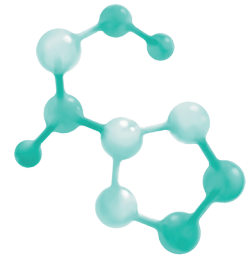
甲乙流(FLUAB)检测板型大板 (乳胶法)	FLUAB-B22b 🍑	2290023701	6*30cm	鼻咽拭子	N/A
呼吸道合胞病毒(RSV)抗原检测板型大板 (乳胶法)	RSV-B02b 🍑	2290028801	6*30cm	鼻咽拭子	N/A
腺病毒(ADV)抗原检测板型大板 (乳胶法)	ADV-B02b 🍑	2290028101	6*30cm	鼻咽拭子	N/A
新冠甲乙流(COV/FLUAB)三合一板型大板 (乳胶法)	COV/FLU-B32b 🍑	2290025501	6*30cm	鼻咽拭子	N/A
A链球菌 (Strep A)检测板型大板(乳胶法)	STA-G02a	2290032003	6*30cm	口咽拭子	1X10 ⁷ org/ml

传染病产品系列

梅毒(SYP)抗体检测条型大板 (乳胶法)	SYP-D01b	2290023403	6*30cm	全血/血清/血浆	N/A
梅毒(SYP)抗体检测板型大板 (乳胶法)	SYP-D02b 🍑	2290023401	6*30cm	全血/血清/血浆	N/A
沙眼衣原体(CHL)检测板型大板 (乳胶法)	CHL-B02b 🍑	2290023601	6*30cm	分泌物	1X10 ⁵ org/test
乙型肝炎表面病毒(HBsAg)抗原检测条型大板 (乳胶法)	HBsAg-D01b	2290023203	6*30cm	全血/血清/血浆	N/A
乙型肝炎表面病毒(HBsAg)抗原检测板型大板 (乳胶法)	HBsAg-D02b 🍑	2290026101	6*30cm	全血/血清/血浆	N/A
丙型肝炎病毒(HCV)抗体检测条型大板 (胶体金法)	HCV-D01a	2290023104	6*30cm	全血/血清/血浆	N/A
丙型肝炎病毒(HCV)抗体检测板型大板 (胶体金法)	HCV-D02a 🍑	2290023103	6*30cm	全血/血清/血浆	N/A
人类免疫缺陷病毒1/2(HIV 1/2)抗体检测板型大板 (乳胶法)	HIV-D02a 🍑	2290026201	6*30cm	全血/血清/血浆	N/A
人类免疫缺陷病毒1/2(HIV 1/2)抗体检测条型大板 (乳胶法)	HIV-D01b	2290026202	6*30cm	全血/血清/血浆	N/A

BULK REAGENTS

大包装试剂



POCT类

传染病产品系列

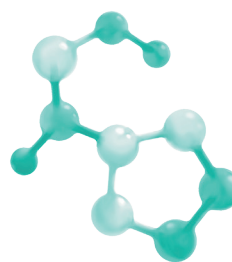
产品名称	产品货号	物料代码	规格	样本类型	灵敏度
幽门螺旋杆菌(HP)抗体检测板型大板 (胶体金法)	HP-D02a	2290023501	6*30cm	全血/血清/血浆	N/A
幽门螺旋杆菌(HP)抗原检测板型大板 (胶体金法)	HP-F02a 🍌	2290025901	6*30cm	粪便	N/A
幽门螺旋杆菌(HP)抗原检测板型大板 (乳胶法)	HP-F02b 🍌	2290025902	6*30cm	粪便	N/A
轮状病毒(ROTA)抗原检测板型大板 (胶体金法)	ROTA-F02a	2290026301	6*30cm	粪便	N/A
腺病毒(Adeno)抗原检测板型大板 (胶体金法)	ADENO-F02a	2290026401	6*30cm	粪便	N/A
轮状/腺病毒(Rota/Adeno)抗原检测板型大板 (胶体金法)	RAV-F22a	2290026001	6*30cm	粪便	N/A
伤寒(TYP)抗体IgG/IgM检测板型大板 (胶体金法)	TYP-D02a	2290027501	6*30cm	全血/血清/血浆	N/A
伤寒(TYP)抗原检测板型大板 (胶体金法)	TYP-F02a	2290027502	6*30cm	粪便	N/A
疟原虫(MAL Pf/Pan)检测板型大板 (乳胶法)	MAL-D22a	2290027701	6*30cm	全血	N/A
疟原虫 (MAL Pf) 检测板型大板 (乳胶法)	MAL-D02a	2290028201	6*30cm	全血	N/A
疟原虫(MAL Pf/Pv)检测板型大板 (乳胶法)	MAL-D22b	2290027601	6*30cm	全血	N/A
疟原虫(MAL Pf)检测板型大板 (乳胶法)	MAL-D02b	2290028202	8*30cm	全血	N/A
疟原虫(MAL Pf/Pv)检测板型大板 (乳胶法)	MAL-D22c	2290027602	8*30cm	全血	N/A
疟原虫(MAL Pf/Pan)检测板型大板 (乳胶法)	MAL-D22d	2290027702	8*30cm	全血	N/A
登革热(DENG) IgG/IgM检测板型大板 (胶体金法)	DENG-D02a 🍌	2290027901	6*30cm	全血/血清/血浆	N/A
登革热NS1抗原 (NS1 Ag) 检测板型大板 (乳胶法)	DENG-D02b 🍌	2290027801	6*30cm	全血/血清/血浆	N/A
猴痘(MKP)抗原检测板型大板 (乳胶法)	MKP-B02b	2290028001	6*30cm	鼻咽拭子	N/A

妊娠产品系列

人绒毛膜促性腺激素(HCG)检测条型大板 (胶体金法)	HCG-A01a	2290024102	8*30cm	尿液	25mIU/ml
人绒毛膜促性腺激素(HCG)检测条型大板 (胶体金法)	HCG-A01b	2290024107	8*30cm	尿液	10mIU/ml
人绒毛膜促性腺激素(HCG)检测板型大板 (胶体金法)	HCG-A02a	2290024101	6*30cm	尿液	25mIU/ml
人绒毛膜促性腺激素(HCG)检测笔型大板 (胶体金法)	HCG-A03a 🍌	2290024104	9.4*30cm	尿液	25mIU/ml
促黄体生成素(LH)检测板型大板 (胶体金法)	LH-A02a 🍌	2290025701	6*30cm	尿液	25mIU/ml
促黄体生成素(LH)检测板型大板 (胶体金法)	LH-A02b	2290025702	8*30cm	尿液	25mIU/ml
促黄体生成素(LH)检测条型大板 (胶体金法)	LH-A01b 🍌	2290025703	7.8*30cm	尿液	25mIU/ml
促卵泡激素(FSH)检测条型大板 (胶体金法)	FSH-A01a	2290032301	8*30cm	尿液	25mIU/ml
促卵泡激素(FSH)检测板型大板 (胶体金法)	FSH-A02a	2290032302	6*30cm	尿液	25mIU/ml

BULK REAGENTS

大包装试剂



POCT类

肿瘤标志物系列

产品名称	产品货号	物料代码	规格	样本类型	灵敏度
大便隐血(FOB)检测板型大板 (胶体金法)	FOB-F02a 🍌	2290025801	6*30cm	粪便	50ng/ml
肌钙蛋白(cTnI)检测板型大板 (胶体金法)	CTNI-D02a	2290026501	6*30cm	全血/血清/血浆	0.5ng/ml
前列腺(PSA) 特异性抗原检测板型大板 (胶体金法)	PSA-D02a	2290023301	6*30cm	全血/血清/血浆	3ng/ml

亚健康产品系列

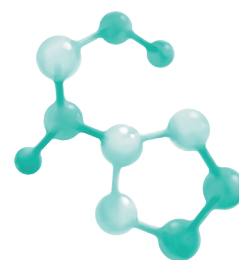
25 羟基维生素D(25-OHVD)检测板型大板 (胶体金法)	VD-C02a 🍌	2290029901	6*30cm	全血/血清/血浆	30ng/ml
钙卫蛋白 (CAL) 检测板型大板 (胶体金法)	CAL-F02a	2290034401	6*30cm	粪便	125ng/ml
转铁蛋白 (TSF) 检测板型大板 (胶体金法)	TSF-F02a	2290034101	6*30cm	粪便	40ng/ml

DOA尿液产品系列

吗啡(MOP)检测板型大板 (胶体金法)	MOP-A02a	2290020701	6*30cm	尿液	300ng/ml
吗啡(MOP)检测条型大板 (胶体金法)	MOP-A01a 🍌	2290020702	8*30cm	尿液	300ng/ml
甲基安非他命(MET)检测板型大板 (胶体金法)	MET-A02a	2290020801	6*30cm	尿液	1000ng/ml
甲基安非他命(MET)检测条型大板 (胶体金法)	MET-A01a 🍌	2290020802	8*30cm	尿液	1000ng/ml
甲基安非他命(MET)检测板型大板 (胶体金法)	MET-A02b	2290028401	6*30cm	尿液	500ng/ml
甲基安非他命(MET)检测条型大板 (胶体金法)	MET-A01b 🍌	2290028402	8*30cm	尿液	500ng/ml
大麻(THC)检测板型大板 (胶体金法)	THC-A02a	2290020901	6*30cm	尿液	50ng/ml
大麻(THC)检测条型大板 (胶体金法)	THC-A01a 🍌	2290020902	8*30cm	尿液	50ng/ml
摇头丸(MDMA)检测板型大板 (胶体金法)	MDMA-A02a	2290021001	6*30cm	尿液	500ng/ml
摇头丸(MDMA)检测条型大板 (胶体金法)	MDMA-A01a 🍌	2290021002	8*30cm	尿液	500ng/ml
氯胺酮 (KET)检测板型大板 (胶体金法)	KET-A02a	2290021101	6*30cm	尿液	1000ng/ml
氯胺酮 (KET)检测条型大板 (胶体金法)	KET-A01a 🍌	2290021102	8*30cm	尿液	1000ng/ml
合成大麻素(K2)检测板型大板 (胶体金法)	K2-A02a	2290021201	6*30cm	尿液	25ng/ml
合成大麻素(K2)检测条型大板 (胶体金法)	K2-A01a 🍌	2290021202	8*30cm	尿液	25ng/ml
安非他命(AMP)检测板型大板 (胶体金法)	AMP-A02a	2290021301	6*30cm	尿液	1000ng/ml
安非他命(AMP)检测条型大板 (胶体金法)	AMP-A01a	2290021302	8*30cm	尿液	1000ng/ml
安非他命(AMP)检测板型大板 (胶体金法)	AMP-A02b	2290028301	6*30cm	尿液	500ng/ml
安非他命(AMP)检测条型大板 (胶体金法)	AMP-A01b	2290028302	8*30cm	尿液	500ng/ml
巴比妥类(BAR)检测板型大板 (胶体金法)	BAR-A02a	2290021401	6*30cm	尿液	100ng/ml
巴比妥类(BAR)检测条型大板 (胶体金法)	BAR-A01a	2290021402	8*30cm	尿液	100ng/ml
丁丙诺啡(BUP)检测板型大板 (胶体金法)	BUP-A02a	2290021501	6*30cm	尿液	10ng/ml

BULK REAGENTS

大包装试剂



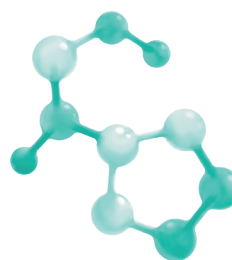
POCT类

DOA尿液产品系列

产品名称	产品货号	物料代码	规格	样本类型	灵敏度
丁丙诺啡(BUP)检测条型大板 (胶体金法)	BUP-A01a	2290021502	8*30cm	尿液	10ng/ml
苯二氮卓类(BZO)检测板型大板 (胶体金法)	BZO-A02a	2290021601	6*30cm	尿液	300ng/ml
苯二氮卓类(BZO)检测条型大板 (胶体金法)	BZO-A01a	2290021602	8*30cm	尿液	300ng/ml
可卡因(COC)检测板型大板 (胶体金法)	COC-A02a	2290021701	6*30cm	尿液	300ng/ml
可卡因(COC)检测条型大板 (胶体金法)	COC-A01a	2290021702	8*30cm	尿液	300ng/ml
可卡因(COC)检测板型大板 (胶体金法)	COC-A02b	2290028501	6*30cm	尿液	150ng/ml
可卡因(COC)检测条型大板 (胶体金法)	COC-A01b	2290028502	8*30cm	尿液	150ng/ml
可替宁(COT)检测板型大板 (胶体金法)	COT-A02a	2290021801	6*30cm	尿液	100ng/ml
可替宁(COT)检测条型大板 (胶体金法)	COT-A01a	2290021802	8*30cm	尿液	100ng/ml
吡咯烷(EDDP)检测板型大板 (胶体金法)	EDDP-A02a	2290021901	6*30cm	尿液	100ng/ml
吡咯烷(EDDP)检测条型大板 (胶体金法)	EDDP-A01a	2290021902	8*30cm	尿液	100ng/ml
芬太尼(FTY)检测板型大板 (胶体金法)	FTY-A02a	2290022001	6*30cm	尿液	100ng/ml
芬太尼(FTY)检测条型大板 (胶体金法)	FTY-A01a	2290022002	8*30cm	尿液	100ng/ml
安眠酮(MQL)检测板型大板 (胶体金法)	MQL-A02a	2290022101	6*30cm	尿液	300ng/ml
安眠酮(MQL)检测条型大板 (胶体金法)	MQL-A01a	2290022102	8*30cm	尿液	300ng/ml
美沙酮(MTD)检测板型大板 (胶体金法)	MTD-A02a	2290022201	6*30cm	尿液	300ng/ml
美沙酮(MTD)检测条型大板 (胶体金法)	MTD-A01a	2290022202	8*30cm	尿液	300ng/ml
鸦片(OPI)检测板型大板 (胶体金法)	OPI-A02a	2290022301	6*30cm	尿液	2000ng/ml
鸦片(OPI)检测条型大板 (胶体金法)	OPI-A01a	2290022302	8*30cm	尿液	2000ng/ml
羟考酮(OXY)检测板型大板 (胶体金法)	OXY-A02a	2290022401	6*30cm	尿液	100ng/ml
羟考酮(OXY)检测条型大板 (胶体金法)	OXY-A01a	2290022402	8*30cm	尿液	100ng/ml
苯环己哌啶(PCP)检测板型大板 (胶体金法)	PCP-A02a	2290022501	6*30cm	尿液	25ng/ml
苯环己哌啶(PCP)检测条型大板 (胶体金法)	PCP-A01a	2290022502	8*30cm	尿液	25ng/ml
丙氧芬(PPX)检测板型大板 (胶体金法)	PPX-A02a	2290022601	6*30cm	尿液	300ng/ml
丙氧芬(PPX)检测条型大板 (胶体金法)	PPX-A01a	2290022602	8*30cm	尿液	300ng/ml
三环类抗抑郁药(TCA)检测板型大板 (胶体金法)	TCA-A02a	2290022701	6*30cm	尿液	1000ng/ml
三环类抗抑郁药(TCA)检测条型大板 (胶体金法)	TCA-A01a	2290022702	8*30cm	尿液	1000ng/ml
曲马多(TRA)检测板型大板 (胶体金法)	TRA-A02a	2290022801	6*30cm	尿液	100ng/ml
曲马多(TRA)检测条型大板 (胶体金法)	TRA-A01a	2290022802	8*30cm	尿液	100ng/ml

BULK REAGENTS

大包装试剂



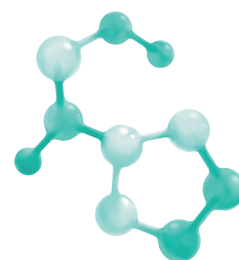
POCT类

DOA尿液产品系列

产品名称	产品货号	物料代码	规格	样本类型	灵敏度
甲卡西酮(MCAT)检测板型大板 (胶体金法)	MCAT-A02a	2290023903	6*30cm	尿液	300ng/ml
甲卡西酮(MCAT)检测条型大板 (胶体金法)	MCAT-A01a	2290023901	8*30cm	尿液	300ng/ml
咖啡因 (CAF)检测板型大板 (胶体金法)	CAF-A02a	2290022901	6*30cm	尿液	8000ng/ml
咖啡因 (CAF)检测条型大板 (胶体金法)	CAF-A01a	2290022902	8*30cm	尿液	8000ng/ml
乙基葡萄糖醛酸苷(ETG)检测板型大板 (胶体金法)	ETG-A02a	2290023001	6*30cm	尿液	500ng/ml
乙基葡萄糖醛酸苷(ETG)检测条型大板 (胶体金法)	ETG-A01a	2290023002	8*30cm	尿液	500ng/ml
吗啡(MOP)检测Cup大板 (胶体金法)	MOP-A07a	2290020704	6*30cm	尿液	300ng/ml
甲基安非他命(MET)检测Cup大板 (胶体金法)	MET-A07a	2290020804	6*30cm	尿液	1000ng/ml
甲基安非他命(MET)检测Cup(500ng/ml)大板 (胶体金法)	MET-A07b	2290028403	6*30cm	尿液	500ng/ml
大麻(THC)检测Cup大板 (胶体金法)	THC-A07a	2290020903	6*30cm	尿液	50ng/ml
摇头丸(MDMA)检测Cup大板 (胶体金法)	MDMA-A07a	2290021004	6*30cm	尿液	500ng/ml
氯胺酮(KET)检测Cup(1000ng/ml)大板 (胶体金法)	KET-A07a	2290021104	6*30cm	尿液	1000ng/ml
合成大麻素(K2)检测Cup大板 (胶体金法)	K2-A07a	2290021204	6*30cm	尿液	25ng/ml
安非他命(AMP)检测Cup(1000ng/ml)大板 (胶体金法)	AMP-A07a	2290021303	6*30cm	尿液	1000ng/ml
安非他命(AMP)检测Cup(500ng/ml)大板 (胶体金法)	AMP-A07b	2290028303	6*30cm	尿液	500ng/ml
巴比妥类(BAR)检测Cup(100ng/ml)大板 (胶体金法)	BAR-A07a	2290021403	6*30cm	尿液	100ng/ml
巴比妥类(BAR)检测Cup(300ng/ml)大板 (胶体金法)	BAR-A07b	2290021405	6*30cm	尿液	300ng/ml
丁丙诺啡(BUP)检测Cup大板 (胶体金法)	BUP-A07a	2290021503	6*30cm	尿液	10ng/ml
苯二氮卓类(BZO)检测Cup大板 (胶体金法)	BZO-A07a	2290021603	6*30cm	尿液	300ng/ml
可卡因(COC)检测Cup(300ng/ml)大板 (胶体金法)	COC-A07a	2290021704	6*30cm	尿液	300ng/ml
可卡因(COC)检测Cup(150ng/ml)大板 (胶体金法)	COC-A07b	2290034604	6*30cm	尿液	150ng/ml
可替宁(COT)检测Cup大板 (胶体金法)	COT-A07a	2290021803	6*30cm	尿液	100ng/ml
吡咯烷(EDDP)检测Cup(100ng/ml)大板 (胶体金法)	EDDP-A07a	2290021903	6*30cm	尿液	100ng/ml
吡咯烷(EDDP)检测Cup(300ng/ml)大板 (胶体金法)	EDDP-A07b	2290021905	6*30cm	尿液	300ng/ml
芬太尼(FTY)检测Cup大板 (胶体金法)	FTY-A07a	2290022003	6*30cm	尿液	100ng/ml
安眠酮(MQL)检测Cup大板 (胶体金法)	MQL-A07a	2290022103	6*30cm	尿液	300ng/ml
美沙酮(MTD)检测Cup大板 (胶体金法)	MTD-A07a	2290022203	6*30cm	尿液	300ng/ml
鸦片(OPI)检测Cup大板 (胶体金法)	OPI-A07a	2290022303	6*30cm	尿液	2000ng/ml
羟考酮(OXY)检测Cup大板 (胶体金法)	OXY-A07a	2290022403	6*30cm	尿液	100ng/ml

BULK REAGENTS

大包装试剂



POCT类

DOA尿液产品系列

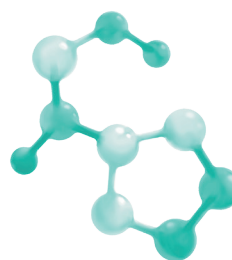
产品名称	产品货号	物料代码	规格	样本类型	灵敏度
苯环己哌啶(PCP)检测Cup大板 (胶体金法)	PCP-A07a	2290022503	6*30cm	尿液	25ng/ml
丙氧芬(PPX)检测Cup大板 (胶体金法)	PPX-A07a	2290022603	6*30cm	尿液	300ng/ml
三环类抗抑郁药(TCA)检测Cup大板 (胶体金法)	TCA-A07a	2290022703	6*30cm	尿液	1000ng/ml
曲马多(TRA)检测Cup大板 (胶体金法)	TRA-A07a	2290022803	6*30cm	尿液	100ng/ml
咖啡因(CAF)检测Cup大板 (胶体金法)	CAF-A07a	2290022904	6*30cm	尿液	8000ng/ml
乙基葡萄糖醛酸苷(ETG)检测Cup大板 (胶体金法)	ETG-A07a	2290023003	6*30cm	尿液	500ng/ml
甲卡西酮(MCAT)检测Cup大板 (胶体金法)	MCAT-A07a	2290023902	6*30cm	尿液	300ng/ml
氟胺酮(F-KET)检测Cup大板 (胶体金法)	F-KET-A07a	2290024002	6*30cm	尿液	1000ng/ml
合成大麻素(K3)检测Cup大板 (胶体金法)	K3-A07a	2290034504	6*30cm	尿液	20ng/ml
合成大麻素(K4)检测Cup大板 (胶体金法)	K4-A07a	2290034604	6*30cm	尿液	20ng/ml

DOA毛发/污水产品系列

吗啡(MOP 20ng/ml)检测板型大板 (胶体金法)	MOP-H02a 🍌	2290020703	6*30cm	毛发	20ng/ml
丁丙诺啡(BUP 20ng/ml)检测板型大板 (胶体金法)	BUP-H02a	2290021504	6*30cm	毛发	20ng/ml
甲基安非他命(MET 20ng/ml)检测板型大板 (胶体金法)	MET-H02b 🍌	2290020803	6*30cm	毛发	20ng/ml
氯胺酮 (KET 20ng/ml)检测板型大板 (胶体金法)	KET-H02a 🍌	2290021103	6*30cm	毛发	20ng/ml
可卡因(COC 20ng/ml)检测板型大板 (胶体金法)	COC-H02a	2290021703	6*30cm	毛发	20ng/ml
摇头丸(MDMA 20ng/ml)检测板型大板 (胶体金法)	MDMA-H02a	2290021003	6*30cm	毛发	20ng/ml
甲卡西酮(MCAT 20ng/ml)检测板型大板 (胶体金法)	MCAT-H02a 🍌	2290024703	6*30cm	毛发	20ng/ml
咖啡因(CAF 100ng/ml)检测板型大板 (胶体金法)	CAF-H02a	2290022903	6*30cm	毛发	100ng/ml
合成大麻(K2 20ng/ml)检测板型大板 (胶体金法)	K2-H02a	2290021203	6*30cm	毛发	20ng/ml
吗啡/甲基安非他命(MOP/MET)二合一检测板型大板 (胶体金法)	MOP/MET-H22a	2290032901	6*30cm	毛发	20/20ng/ml
吗啡/甲基安非他命/氯胺酮(MOP/MET/KET)三合一检测板型大板 (胶体金法)	MLD-H32a	2290025201	6*30cm	毛发	20/20/20ng/ml
吗啡/摇头丸(MOP/MDMA)二合一检测板型大板 (胶体金法)	MOP/MDMA-H22a	2290027402	6*30cm	毛发	20/20ng/ml
甲基安非他命/可卡因(MET/COC)二合一检测板型大板 (胶体金法)	MET/COC-H22a	2290027403	6*30cm	毛发	20/20ng/ml
氯胺酮/大麻(KET/THC)二合一检测板型大板 (胶体金法)	KET/THC-H22a	2290027401	6*30cm	毛发	20/50ng/ml

BULK REAGENTS

大包装试剂



POCT类

DOA毛发/污水产品系列

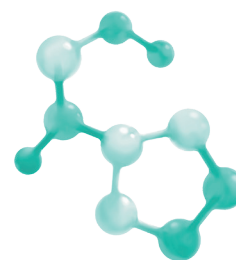
产品名称	产品货号	物料代码	规格	样本类型	灵敏度
吗啡(MOP 2ng/ml)检测板型大板 (荧光免疫层析法)	MOP-H06b	2290024201	6*30cm	毛发/污水	毛发 0.2ng/mg 污水20ng/L
甲基安非他命 (MET 2ng/ml)检测板型大板 (荧光免疫层析法)	MET-H06b	2290031112	6*30cm	毛发/污水	毛发0.2ng/mg 污水20ng/L
氯胺酮(KET 0.2ng/mg)检测板型大板 (荧光免疫层析法)	KET-H06a	2290024401	6*30cm	毛发/污水	毛发0.2ng/mg 污水20ng/L
可卡因(COC 2ng/ml)检测板型大板 (荧光免疫层析法)	COC-H06b	2290025101	6*30cm	毛发	0.2ng/mg
摇头丸(MDMA 2ng/ml)检测板型大板 (荧光免疫层析法)	MDMA-H06a	2290025001	6*30cm	毛发	0.2ng/mg
甲卡西酮(MCAT 2ng/ml)检测板型大板 (荧光免疫层析法)	MCAT-H06a	2290024701	6*30cm	毛发/污水	毛发0.2ng/mg 污水20ng/L
咖啡因(CAF 10ng/ml)检测板型大板 (荧光免疫层析法)	CAF-H06a	2290024901	6*30cm	毛发	10ng/ml
吗啡/甲基安非他命(MOP/MET)二合一检测板型大板 (荧光免疫层析法)	MOP/MET-H26a	2290024501	6*30cm	毛发/污水	毛发0.2/0.2ng/mg 污水20/20ng/L
吗啡/甲基安非他命/氯胺酮(MOP/MET/KET)三合一检测板型大板 (荧光免疫层析法)	MLD-H36a	2290024601	6*30cm	毛发/污水	毛发0.2/0.2/0.2ng/mg 污水20/20/20ng/L
合成大麻素(K2 2ng/ml)检测板型大板 (荧光免疫层析法)	K2-H06a	2290024801	6*30cm	毛发/污水	毛发0.2ng/mg 污水20ng/L
曲马多(TRA 2ng/ml)检测板型大板 (荧光免疫层析法)	TRA-H06a	3030072010	6*30cm	毛发/污水	毛发0.2ng/mg 污水20ng/L

DOA唾液产品系列线

甲基安非他命/吗啡/可卡因(MET/MOP/COC)三合一检测笔型大板 (胶体金法)	MLD-J33a	2290026901	6*30cm	唾液	25/10/20ng/ml
安非他命/大麻/苯二氮卓类(AMP/THC/BZO)三合一检测笔型大板 (胶体金法)	MLD-J33b	2290027101	6*30cm	唾液	50/50/30ng/ml
安非他命/大麻/苯二氮卓类/羟考酮(AMP/THC/BZO/OXY)四合一检测笔型大板 (胶体金法)	MLD-J43a	2290027201	6*30cm	唾液	50/50/30/40ng/ml
安非他命/大麻(AMP/THC)二合一检测笔型大板 (胶体金法)	AMP/THC-J23a	2290027001	6*30cm	唾液	50/50ng/ml
甲基安非他命/可卡因/大麻(MET/COC/THC)三合一检测笔型大板 (胶体金法)	MLD-J33d	2290029101	6*30cm	唾液	25/20/50ng/ml
吗啡/甲基安非他命//氯胺酮(MOP/MET/KET)三合一检测笔型大板 (胶体金法)	MLD-J33e	2290029401	6*30cm	唾液	10/25/50ng/ml
大麻/合成大麻素(THC/K2)二合一检测笔型大板 (胶体金法)	THC/K2-J23a	2290029201	6*30cm	唾液	50/20ng/ml

BULK REAGENTS

大包装试剂



POCT类

DOA唾液产品系列线

产品名称	产品货号	物料代码	规格	样本类型	灵敏度
鸦片(OPI)检测笔型大板 (胶体金法)	OPI-J03a	2290033201	6*30cm	唾液	10ng/ml
甲基安非他命(MET)检测笔型大板 (胶体金法)	MET-J03a	2290033301	6*30cm	唾液	25ng/ml
氯胺酮(KET)检测笔型大板 (胶体金法)	KET-J03a	2290033401	6*30cm	唾液	50ng/ml
苯环己哌啶(PCP)检测笔型大板 (胶体金法)	PCP-J03a	2290033501	6*30cm	唾液	10ng/ml
巴比妥类 (BAR) 检测笔型大板 (胶体金法)	BAR-J03a	2290033601	6*30cm	唾液	25ng/ml
丁丙诺啡 (BUP)检测笔型大板 (胶体金法)	BUP-J03a	2290033701	6*30cm	唾液	10ng/ml
芬太尼(FTY)检测笔型大板 (胶体金法)	FTY-J03a	2290033801	6*30cm	唾液	10ng/ml
摇头丸 (MDMA) 检测笔型大板 (胶体金法)	MDMA-J03a	2290029301	6*30cm	唾液	50ng/ml
美沙酮 (MTD) 检测笔型大板 (胶体金法)	MTD-J03a	2290033901	6*30cm	唾液	30ng/ml
曲马多(TRA)检测笔型大板 (胶体金法)	TRA-J03a	2290034001	6*30cm	唾液	25ng/ml



微信公众号



杭州博岳生物技术有限公司

浙江省杭州市钱塘区和享科技中心3幢7楼

T. 0571-8696 3020

E. info@bioeast.com

W. www.bioeast.com