



BIOEAST 产品目录

BIOEAST PRODUCT CATALOG

全球生物医药核心原料 &
整体解决方案服务商



公司简介

COMPANY PROFILE

杭州博岳生物技术有限公司是一家专业为全球生物医药客户提供核心原料和整体解决方案的服务商。公司以免疫学、生物化学、蛋白质组学以及高分子纳米材料学为基础，不断优化规模化生产和应用技术，致力于为客户提供高质量的创新产品和高水准的整体解决方案。

公司成功入选 2020 年浙江省科技型中小企业，在 2020 年 11 月先后获得凯风创投和元生创投千万级战略性融资；2021 年 8 月获得“杭州市 IVD 核心原料研发中心”，同时获得亿元 A 轮融资；2021 年 9 月入选杭州市“雏鹰计划”企业及“钱塘区 2020 年度雏鹰企业”；2021 年 12 月获得“国家高新技术企业”称号；2022 年 4 月完成 1.5 亿元人民币 A+ 轮融资；2023 年 1 月先后入选 2022 年杭州市专利试点企业、浙江省 2022 年度专精特新中小企业名单与 2022 年省高新技术企业研究开发中心；2023 年 7 月获评国家级专精特新“小巨人”企业；2023 年 11 月获第十二届中国创新创业大赛优秀企业；2024 年粤港澳大湾区高价值专利培育布局大赛五十强企业。

公司自成立以来，一直致力于生物医药上游领域的原料开发，依托自身核心技术优势，搭建了多个关键技术平台，可实现产品的快速、高效和规模化生产。现已组建单（多）克隆抗体、原（真）核蛋白表达、蛋白纯化、原料评估及纳米材料等研发和生产平台，产品广泛应用于生命科学、体外诊断与生物医药等领域，能够为客户提供一站式采购服务。

同时，公司通过了 ISO 13485:2016 质量管理体系认证，从原料控制、生产管理、质检管控、仓储运输等对生产线进行 360 度全方位管理监督，保证产品生产过程的可控性及可追溯性。博岳生物也将进一步推进国际化战略，继续布局和拓展海外市场，为全球生物医药产业发展贡献力量。

目录 CONTENTS

- 01 | 磁性微球和聚合物微球
MAGNETIC BEADS & POLYMERIC MICROPARTICLES
- 05 | 抗原和抗体
ANTIGENS & ANTIBODIES
- 23 | 生物酶和活性蛋白
ENZYMES & ACTIVE PROTEINS
- 25 | 宠物诊断原料
PET DIAGNOSTIC RAW MATERIALS
- 27 | 大包装试剂
BULK REAGENTS

主推产品

MAIN PRODUCTS

微球产品	表面修饰磁性微球、链霉亲和素修饰磁性微球、乳胶微球、彩色微球、荧光微球、固相萃取磁性微球、核酸提取磁性微球
心肌系列	BNP、NT-proBNP、CKMB、ST2、cTnI、cTnT、MYO、H-FABP
炎症系列	CRP、SAA、PCT、IL-6、HBP
肿瘤系列	AFP、CEA、CA125、CA15-3、CA19-9、tPSA、fPSA、Fer、CA242、CA72-4、NSE、HE4
胃肠道系列	G-17、PGI、PGII、 <i>H.pylori</i> 、Hb、TRF
性激素系列	AMH、HCG、LH、FSH、Total/Free β -HCG、PRL、Prog、Testo、E2、E3、ASD、17-OHP
神经退行性疾病系列	A β 1-42、A β 1-40、P-Tau、P-Tau217
传染病系列	HBSAg、HIV、HCV、TP、Den NS1、Pf、PV、TYP、TB、CHL
呼吸道系列	MP、FluA、FluB、新冠病毒N/ACE2/RBD蛋白、ADV、RSV
血栓系列	FDP、D-Dimer、TM、TAT
骨代谢系列	25-OH VD、PTH、CT
糖代谢系列	HbA1c、C-P、INS
血脂系列	ApoA1、ApoB、Lp(a)、ApoE
特定蛋白系列	IgG、IgA、IgM、C3、C4、鼠IgG、兔IgG、鸡IgY、绵羊IgG
甲功系列	T3、T4、TSH
其他产品	MAU、FA、KL-6、ALB、PA、鼠抗人IgE、抗RBC、阻断剂、DNP-BSA (独立C线)
药物滥用系列	MOP、MET、KET、THC、FTY、AMP、BAR、BUP、BZO、CAF、COC、COT、EDDP、ETG、NFTY、K2、K3、K4、F-KET、MCAT、MDMA、MQL、MTD、OXY、PCP、PPX、TCA、6-MAM、TRA、OPI、XYL、ETO、CLO、SOMA、MDPV、DXM



MAGNETIC BEADS & POLYMERIC MICROPARTICLES

磁性微球和聚合物微球



MAGNETIC BEADS & POLYMERIC MICROPARTICLES

磁性微球和聚合物微球



表面修饰磁性微球系列					
项目名称	产品货号	表面基团	粒径	浓度	应用方向
Bioeast Mag-COOH	M1000C	羧基 (COOH)	1.2 μm	50 mg/mL	化学发光
	M2800C	羧基 (COOH)	2.8 μm	50 mg/mL	化学发光
Bioeast Mag-Tosyl	M1000T	对甲苯磺酰 (Tosyl)	1.2 μm	50 mg/mL	化学发光
	M2800T	对甲苯磺酰 (Tosyl)	2.8 μm	50 mg/mL	化学发光
Bioeast Mag-NH ₂	M1000N	氨基 (NH ₂)	1.2 μm	50 mg/mL	化学发光
	M2800N	氨基 (NH ₂)	2.8 μm	50 mg/mL	化学发光
链霉亲和素修饰磁性微球系列					
Bioeast Mag-SA	M1000S	链霉亲和素 (SA)	1.2 μm	10 mg/mL	化学发光、分子诊断
	M2800S	链霉亲和素 (SA)	2.8 μm	10 mg/mL	化学发光、分子诊断
乳胶微球系列					
羧基乳胶微球 (亲水型)	P0080CA	羧基 (COOH)	80 nm	10%	免疫比浊
	P0100C	羧基 (COOH)	100 nm	10%	免疫比浊
	P0120C	羧基 (COOH)	120 nm	10%	免疫比浊
	P0140C	羧基 (COOH)	140 nm	10%	免疫比浊
	P0160C	羧基 (COOH)	160 nm	10%	免疫比浊
	P0180C	羧基 (COOH)	180 nm	10%	免疫比浊
	P0200C	羧基 (COOH)	200 nm	10%	免疫比浊
	P0250C	羧基 (COOH)	250 nm	10%	免疫比浊
	P0300C	羧基 (COOH)	300 nm	10%	免疫比浊
	P0350C	羧基 (COOH)	350 nm	10%	免疫比浊
羧基乳胶微球 (疏水型)	P0080CB	羧基 (COOH)	80 nm	10%	免疫比浊
	P0100CA	羧基 (COOH)	100 nm	10%	免疫比浊
	P0120CA	羧基 (COOH)	120 nm	10%	免疫比浊
	P0140CA	羧基 (COOH)	140 nm	10%	免疫比浊
	P0160CA	羧基 (COOH)	160 nm	10%	免疫比浊
	P0200CA	羧基 (COOH)	200 nm	10%	免疫比浊
彩色微球系列					
红色乳胶微球	DR0200C	羧基 (COOH)	200 nm	4%	免疫层析
	DR0300C	羧基 (COOH)	300 nm	4%	免疫层析

MAGNETIC BEADS & POLYMERIC MICROPARTICLES

磁性微球和聚合物微球



彩色微球系列					
项目名称	产品货号	表面基团	粒径	浓度	应用方向
红色乳胶微球	DR0400C	羧基 (COOH)	400 nm	4%	免疫层析
	DR0200S	链霉亲和素 (SA)	200 nm	1%	免疫层析
	DR0300S	链霉亲和素 (SA)	300 nm	1%	免疫层析
	DR0400S	链霉亲和素 (SA)	400 nm	1%	免疫层析
蓝色乳胶微球	DB0200C	羧基 (COOH)	200 nm	4%	免疫层析
	DB0300C	羧基 (COOH)	300 nm	4%	免疫层析
	DB0400C	羧基 (COOH)	400 nm	4%	免疫层析
	DB0200S	链霉亲和素 (SA)	200 nm	1%	免疫层析
	DB0300S	链霉亲和素 (SA)	300 nm	1%	免疫层析
	DB0400S	链霉亲和素 (SA)	400 nm	1%	免疫层析
黑色乳胶微球	DK0200C	羧基 (COOH)	300 nm	4%	免疫层析
	DK0300C	羧基 (COOH)	300 nm	4%	免疫层析
	DK0400C	羧基 (COOH)	400 nm	4%	免疫层析
	DK0200S	链霉亲和素 (SA)	200 nm	1%	免疫层析
	DK0300S	链霉亲和素 (SA)	300 nm	1%	免疫层析
	DK0400S	链霉亲和素 (SA)	400 nm	1%	免疫层析
荧光微球系列					
时间分辨荧光微球	EU0100C3A	羧基 (COOH)	200 nm	1%	免疫荧光
	EU0200C3A	羧基 (COOH)	200 nm	1%	免疫荧光
	EU0300C3	羧基 (COOH)	300 nm	1%	免疫荧光
绿色荧光微球	FG0200C	羧基 (COOH)	200 nm	1%	免疫荧光
	FG0300C	羧基 (COOH)	300 nm	1%	免疫荧光
	FG0200S	链霉亲和素 (SA)	200 nm	1%	免疫荧光
	FG0300S	链霉亲和素 (SA)	300 nm	1%	免疫荧光
固相萃取磁珠系列					
HLB 固相萃取磁珠	MSPE0500A-HLB	HLB	500 nm	5%	固相萃取
	MSPE2800A-HLB	HLB	2800 nm	5%	固相萃取
WCX 固相萃取磁珠	MSPE0500A-WCX	WCX	500 nm	5%	固相萃取
	MSPE2800A-WCX	WCX	2800 nm	5%	固相萃取

MAGNETIC BEADS & POLYMERIC MICROPARTICLES

磁性微球和聚合物微球



固相萃取磁珠系列

项目名称	产品货号	表面基团	粒径	浓度	应用方向
C18 固相萃取磁珠	MSPE0500A-C18	C18	500 nm	5%	固相萃取
	MSPE2800A-C18	C18	2800 nm	5%	固相萃取

核酸提取磁性微球系列

羟基二氧化硅磁性微球	MS0200HA	羟基 (OH)	200 nm	5%	核酸提取
	MS0400HA	羟基 (OH)	400 nm	5%	核酸提取
	MS0400HB	羟基 (OH)	400 nm	5%	核酸提取

★包装规格：可根据客户需求定制

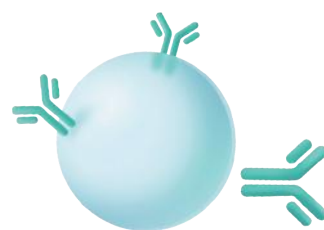
The background features a light blue and white gradient with several stylized Y-shaped antibodies in teal and orange. A large, textured teal sphere is on the right side. In the bottom right corner, a teal sphere is attached to a Y-shaped antibody structure.

ANTIGENS & ANTIBODIES

抗原和抗体

ANTIGENS & ANTIBODIES

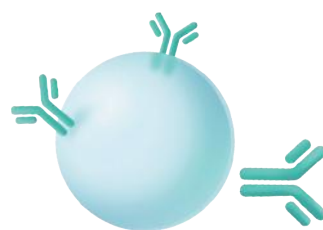
抗原和抗体



心肌系列					
项目名称	产品货号	来源方式	产品类别	应用平台	推荐用途
肌钙蛋白 I (cTnI)	cTnI101	Mouse	Antibody	LF、CLIA、EIA	包被
	cTnI102	Mouse	Antibody	LF、CLIA、EIA	标记
	cTnI103	Mouse	Antibody	LF、CLIA、EIA	包被
	cTnI104	Mouse	Antibody	LF、CLIA、EIA	标记
	cTnI105	Mouse	Antibody	LF、CLIA、EIA	包被
	cTnI106	Rabbit	Antibody	LF、CLIA、EIA	包被
	cTnI301	E.coil	Antigen	LF、CLIA、EIA	质控
肌钙蛋白融合蛋白 (cTnI-TnC)	cTnI-TnC301	E.coli	Antigen	LF、CLIA、EIA	质控
	cTnI-TnC311	E.coil	Antigen	LF、CLIA、EIA	质控
肌钙蛋白T (cTnT)	cTnT101	Mouse	Antibody	LF、CLIA、EIA	包被
	cTnT102	Mouse	Antibody	LF、CLIA、EIA	标记
	cTnT301	E.coli	Antigen	LF、CLIA、EIA	质控
B 型脑钠肽 (BNP)	BNP103	Mouse	Antibody	LF、CLIA、EIA	包被
	BNP105	Sheep	Antibody	LF、CLIA、EIA	标记
	BNP106	Sheep	Antibody	LF、CLIA、EIA	包被
	proBNP302	HEK293	Antigen	LF、CLIA、EIA	质控
N末端B型脑钠肽前体 (NT-proBNP)	NT-proBNP101	Sheep	Antibody	LF、CLIA、EIA	包被
	NT-proBNP102	Mouse	Antibody	LF、CLIA、EIA	标记
	NT-proBNP103	Mouse	Antibody	LF、CLIA、EIA	标记
	NT-proBNP301	E.coil	Antigen	LF、CLIA、EIA	质控
	NT-proBNP302	HEK293	Antigen	LF、CLIA、EIA	质控
	NT-proBNP311	E.coli	Antigen	LF、CLIA、EIA	质控
肌红蛋白 (MYO)	MYO101	Mouse	Antibody	LF、CLIA、EIA	包被
	MYO102	Mouse	Antibody	LF、CLIA、EIA	标记
	MYO301	E.coil	Antigen	LF、CLIA、EIA	质控
	MYO303	Native	Antigen	LF、CLIA、EIA	质控
肌酸激酶同工酶 (CKMB)	CKMB101	Mouse	Antibody	LF、CLIA、EIA	包被
	CKMB102	Mouse	Antibody	LF、CLIA、EIA	标记
	CKMB103	Mouse	Antibody	LF、CLIA、EIA	标记

ANTIGENS & ANTIBODIES

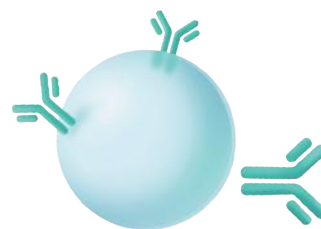
抗原和抗体



心肌系列					
项目名称	产品货号	来源方式	产品类别	应用平台	推荐用途
肌酸激酶同工酶 (CKMB)	CKMB104	Mouse	Antibody	LF、CLIA、EIA	包被
	CKMB311	E.coil	Antigen	LF、CLIA、EIA	质控
	CKMB321	E.coli	Antigen	LF、CLIA、EIA	质控
生长刺激表达基因2蛋白 (ST2)	ST2101	Mouse	Antibody	LF、CLIA、EIA	包被
	ST2102	Mouse	Antibody	LF、CLIA、EIA	标记
	ST2103	Mouse	Antibody	LF、CLIA、EIA	包被
	ST2302	HEK293	Antigen	LF、CLIA、EIA	质控
心型脂肪酸结合蛋白 (H-FABP)	H-FABP101	Mouse	Antibody	LF、CLIA、EIA	包被
	H-FABP102	Mouse	Antibody	LF、CLIA、EIA	标记
	H-FABP103	Mouse	Antibody	LF、CLIA、EIA	包被
	H-FABP301	E.coil	Antigen	LF、CLIA、EIA	质控
炎症系列					
C反应蛋白 (CRP)	CRP101	Mouse	Antibody	LF、CLIA、EIA	标记
	CRP102	Mouse	Antibody	LF、CLIA、EIA	包被
	CRP103	Mouse	Antibody	LF、CLIA、EIA	包被
	CRP105	Mouse	Antibody	PETIA	包被
	CRP107	Mouse	Antibody	PETIA	包被
	CRP302	HEK293	Antigen	LF、CLIA、EIA	质控
	CRP313	Native	Antigen	LF、CLIA、EIA	质控
	CRP323	Native	Antigen	LF、CLIA、EIA	质控
血清淀粉样蛋白A (SAA)	SAA104	Human	Antibody	LF、CLIA、EIA	包被
	SAA105	Human	Antibody	LF、CLIA、EIA	标记
	SAA106	Mouse	Antibody	LF、CLIA、PETIA	包被
	SAA107	Mouse	Antibody	LF、CLIA、PETIA	包被
	SAA301	E.coil	Antigen	LF、CLIA、EIA	质控
	SAA303	Native	Antigen	LF、CLIA、EIA	质控
降钙素原 (PCT)	PCT101	Mouse	Antibody	LF、CLIA、EIA	包被
	PCT102	Mouse	Antibody	LF、CLIA、EIA	标记
	PCT103	Mouse	Antibody	LF、CLIA、EIA	标记

ANTIGENS & ANTIBODIES

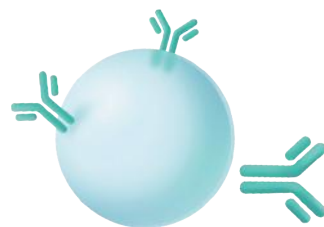
抗原和抗体



炎症系列					
项目名称	产品货号	来源方式	产品类别	应用平台	推荐用途
降钙素原 (PCT)	PCT106	Human	Antibody	LF、CLIA、EIA	标记
	PCT311	E.coli	Antigen	LF、CLIA、EIA	质控
白介素-6 (IL-6)	IL-6101	Mouse	Antibody	LF、CLIA、EIA	包被
	IL-6102	Mouse	Antibody	LF、CLIA、EIA	标记
	IL-6103	Mouse	Antibody	LF、CLIA、EIA	包被
	IL-6104	Mouse	Antibody	LF、CLIA、EIA	标记
	IL-6302	HEK293	Antigen	LF、CLIA、EIA	质控
肝素结合蛋白 (HBP)	HBP101	Mouse	Antibody	LF、CLIA、EIA	标记
	HBP102	Mouse	Antibody	LF、CLIA、EIA	包被
	HBP312	HEK293	Antigen	LF、CLIA、EIA	质控
肿瘤系列					
甲胎蛋白 (AFP)	AFP101	Mouse	Antibody	LF、CLIA、EIA	包被
	AFP102	Mouse	Antibody	LF、CLIA、EIA	标记
	AFP302	CHO	Antigen	LF、CLIA、EIA	质控
癌胚抗原 (CEA)	CEA101	Mouse	Antibody	LF、CLIA、EIA	包被
	CEA102	Mouse	Antibody	LF、CLIA、EIA	标记
	CEA103	Mouse	Antibody	LF、CLIA、EIA	标记
	CEA104	Mouse	Antibody	LF、CLIA、EIA	包被
	CEA302	CHO	Antigen	LF、CLIA、EIA	质控
糖类抗原 (CA125)	CA125101	Mouse	Antibody	LF、CLIA、EIA	标记
	CA125102	Mouse	Antibody	LF、CLIA、EIA	包被
	CA125303	Native	Antigen	LF、CLIA、EIA	质控
糖类抗原 (CA15-3)	CA15-3103	Human	Antibody	LF、CLIA、EIA	包被
	CA15-3104	Mouse	Antibody	LF、CLIA、EIA	标记
糖类抗原 (CA19-9)	CA19-9101	Human	Antibody	LF、CLIA、EIA	包被
	CA19-9102	Human	Antibody	LF、CLIA、EIA	标记
	CA19-9303	Native	Antigen	LF、CLIA、EIA	质控
总前列腺特异性抗原 (tPSA)	tPSA101	Mouse	Antibody	LF、CLIA、EIA	包被

ANTIGENS & ANTIBODIES

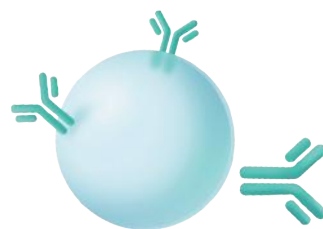
抗原和抗体



肿瘤系列					
项目名称	产品货号	来源方式	产品类别	应用平台	推荐用途
总前列腺特异性抗原 (tPSA)	tPSA102	Mouse	Antibody	LF、CLIA、EIA	标记
	tPSA103	Mouse	Antibody	LF、CLIA、EIA	包被
	tPSA104	Mouse	Antibody	LF、CLIA、EIA	包被
游离前列腺特异性抗原 (fPSA)	fPSA101	Mouse	Antibody	LF、CLIA、EIA	标记
	fPSA102	Mouse	Antibody	LF、CLIA、EIA	包被
铁蛋白 (Fer)	Fer103	Mouse	Antibody	LF、CLIA、EIA	包被
	Fer104	Mouse	Antibody	LF、CLIA、EIA	标记
	Fer107	Mouse	Antibody	LF、CLIA、EIA	包被
	Fer108	Mouse	Antibody	LF、CLIA、EIA	标记
糖类抗原 (CA242)	CA242101	Mouse	Antibody	LF、CLIA、EIA	包被
	CA242102	Human	Antibody	LF、CLIA、EIA	标记
糖类抗原 (CA72-4)	CA72-4101	Mouse	Antibody	LF、CLIA、EIA	包被
	CA72-4102	Mouse	Antibody	LF、CLIA、EIA	标记
	CA72-4105	Mouse	Antibody	LF、CLIA、EIA	包被
	CA72-4106	Mouse	Antibody	LF、CLIA、EIA	标记
神经元特异性烯醇化酶 (NSE)	NSE101	Mouse	Antibody	LF、CLIA、EIA	标记
	NSE102	Mouse	Antibody	LF、CLIA、EIA	包被
	NSE301	E.coil	Antigen	LF、CLIA、EIA	质控
细胞角蛋白 19 片段 (CYFRA21-1)	CY21-1101	Mouse	Antibody	LF、CLIA、EIA	标记
	CY21-1102	Mouse	Antibody	LF、CLIA、EIA	包被
鳞状上皮细胞癌抗原 (SCCA)	SCCA102	Mouse	Antibody	LF、CLIA、EIA	包被
	SCCA1301	E.coli	Antigen	LF、CLIA、EIA	质控
胃泌素释放肽前体 (ProGRP)	ProGRP103	Mouse	Antibody	LF、CLIA、EIA	包被 / 标记
	ProGRP104	Mouse	Antibody	LF、CLIA、EIA	标记 / 包被
人附睾蛋白 4 (HE4)	HE4101	Mouse	Antibody	LF、CLIA、EIA	包被
	HE4102	Mouse	Antibody	LF、CLIA、EIA	标记
S100 蛋白 (S100)	S100101	Mouse	Antibody	LF、CLIA、EIA	包被
	S100102	Mouse	Antibody	LF、CLIA、EIA	标记
胃肠道系列					
胃蛋白酶原I (PGI)	PGI101	Mouse	Antibody	LF、CLIA、EIA	包被

ANTIGENS & ANTIBODIES

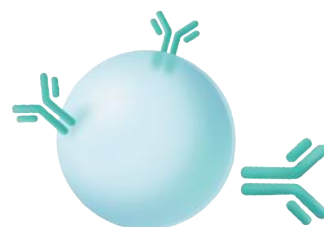
抗原和抗体



胃肠道系列					
项目名称	产品货号	来源方式	产品类别	应用平台	推荐用途
胃蛋白酶原I (PGI)	PGI102	Mouse	Antibody	LF、CLIA、EIA	标记
	PGI302	HEK293	Antigen	LF、CLIA、EIA	质控
胃蛋白酶原II (PGII)	PGII101	Mouse	Antibody	LF、CLIA、EIA	包被
	PGII102	Mouse	Antibody	LF、CLIA、EIA	标记
	PGII302	HEK293	Antigen	LF、CLIA、EIA	质控
胃泌素 -17 (G-17)	G-17101	Mouse	Antibody	LF、CLIA、EIA	包被
	G-17102	Mouse	Antibody	LF、CLIA、EIA	标记
	G-17103	Mouse	Antibody	LF、CLIA、EIA	标记
	G-17401	synthetic	Antigen	LF、CLIA、EIA	质控
幽门螺杆菌 (H. Pylori)	HP101	Mouse	Antibody	LF、CLIA、EIA	标记
	HP102	Mouse	Antibody	LF、CLIA、EIA	包被
	HP105	Mouse	Antibody	LF、CLIA、EIA	包被
	HP106	Mouse	Antibody	LF、CLIA、EIA	标记
	HP301	E.coil	Antigen	LF、CLIA、EIA	包被 / 标记
	HP311	E.coil	Antigen	LF、CLIA、EIA	包被 / 标记
血红蛋白 (Hb)	Hb103	Mouse	Antibody	LF、CLIA、EIA	包被
	Hb104	Mouse	Antibody	LF、CLIA、EIA	标记
	Hb105	Mouse	Antibody	LF、CLIA、EIA	包被
	Hb107	Mouse	Antibody	LF、CLIA、EIA	包被
转铁蛋白 (TRF)	TRF303	Native	Antigen	LF、CLIA、EIA	质控
甲功系列					
促甲状腺激素 (TSH)	TSH101	Mouse	Antibody	LF、CLIA、EIA	包被
	TSH102	Mouse	Antibody	LF、CLIA、EIA	标记
	TSH103	Mouse	Antibody	LF、CLIA、EIA	标记
	TSH104	Mouse	Antibody	LF、CLIA、EIA	包被
	TSH302	HEK293	Antigen	LF、CLIA、EIA	质控
三碘甲状腺原氨酸 (T3)	T3101	Sheep	Antibody	LF、CLIA、EIA	标记 / 包被
	T3421	synthetic	Antigen	LF、CLIA、EIA	包被 / 标记
甲状腺素 (T4)	T4101	Mouse	Antibody	LF、CLIA、EIA	标记 / 包被

ANTIGENS & ANTIBODIES

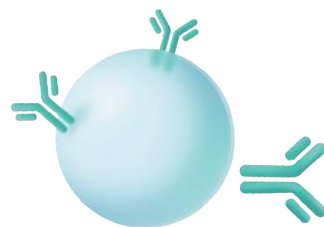
抗原和抗体



甲功系列					
项目名称	产品货号	来源方式	产品类别	应用平台	推荐用途
甲状腺素 (T4)	T4421 NEW	Synthetic	Antigen	LF、CLIA、EIA	包被
甲状腺过氧化物酶 (TPO)	TPO101	Human	Antibody	LF、CLIA、EIA	标记 / 质控
	TPO302	HEK293	Antigen	LF、CLIA、EIA	包被
性激素系列					
人绒毛膜促性腺激素 (HCG)	HCG101 NEW	Mouse	Antibody	LF、CLIA、EIA	包被
	HCG102 NEW	Mouse	Antibody	LF、CLIA、EIA	标记
	HCG103	Mouse	Antibody	LF、CLIA、EIA	包被
	HCG104 👍	Mouse	Antibody	LF、CLIA、EIA	标记
	HCG303 NEW	Native	Antigen	LF、CLIA、EIA	质控
总β亚基人绒毛膜促性腺激素 (Total β-HCG)	TB-HCG101	Mouse	Antibody	LF、CLIA、EIA	包被
	TB-HCG102	Mouse	Antibody	LF、CLIA、EIA	标记
游离β亚基人绒毛膜促性腺激素 (Free β-HCG)	FB-HCG101	Mouse	Antibody	LF、CLIA、EIA	包被
	FB-HCG102	Mouse	Antibody	LF、CLIA、EIA	包被
	FB-HCG103	Mouse	Antibody	LF、CLIA、EIA	标记
促黄体生成素 (LH)	LH101	Mouse	Antibody	LF、CLIA、EIA	包被
	LH102	Mouse	Antibody	LF、CLIA、EIA	标记
	LH107	Mouse	Antibody	LF、CLIA、EIA	包被
	LH108	Mouse	Antibody	LF、CLIA、EIA	标记
促卵泡激素 (FSH)	FSH101 👍	Mouse	Antibody	LF、CLIA、EIA	包被
	FSH102	Mouse	Antibody	LF、CLIA、EIA	标记
	FSH103	Mouse	Antibody	LF、CLIA、EIA	包被
	FSH104	Mouse	Antibody	LF、CLIA、EIA	标记
	FSH302 NEW	HEK293	Antigen	LF、CLIA、EIA	质控
催乳素 (PRL)	PRL101	Mouse	Antibody	LF、CLIA、EIA	包被
	PRL102	Mouse	Antibody	LF、CLIA、EIA	标记
	PRL302	HEK293	Antigen	LF、CLIA、EIA	质控
孕酮 (Prog)	Prog101	Sheep	Antibody	LF、CLIA、EIA	标记 / 包被
	Prog401	synthetic	Antigen	LF、CLIA、EIA	包被 / 标记
	Prog402	synthetic	Antigen	LF、CLIA、EIA	包被 / 标记

ANTIGENS & ANTIBODIES

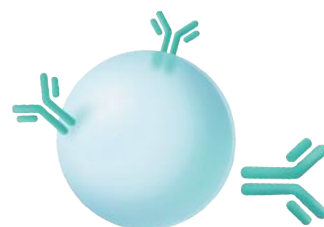
抗原和抗体



性激素系列					
项目名称	产品货号	来源方式	产品类别	应用平台	推荐用途
睾酮 (Testo)	Testo101	Sheep	Antibody	LF、CLIA、EIA	标记 / 包被
	Testo401 NEW	Synthetic	Antigen	LF、CLIA、EIA	包被
	Testo402	synthetic	Antigen	LF、CLIA、EIA	包被 / 标记
	Testo403	synthetic	Antigen	LF、CLIA、EIA	包被 / 标记
	Testo423	synthetic	Antigen	LF、CLIA、EIA	包被 / 标记
雌二醇 (E2)	E2101	Sheep	Antibody	LF、CLIA、EIA	标记 / 包被
	E2401	synthetic	Antigen	LF、CLIA、EIA	包被 / 标记
	E2403	synthetic	Antigen	LF、CLIA、EIA	包被 / 标记
	E2421	synthetic	Antigen	LF、CLIA、EIA	包被 / 标记
	E2423	synthetic	Antigen	LF、CLIA、EIA	包被 / 标记
抗缪勒氏管激素 (AMH)	AMH101 👍	Mouse	Antibody	LF、CLIA、EIA	包被
	AMH102 NEW	Mouse	Antibody	LF、CLIA、EIA	标记
	AMH103	Mouse	Antibody	LF、CLIA、EIA	包被
	AMH104	Mouse	Antibody	LF、CLIA、EIA	标记
	AMH106 👍	Mouse	Antibody	LF、CLIA、EIA	标记
	AMH302	HEK293	Antigen	LF、CLIA、EIA	质控
雌三醇 (E3)	E3101	Sheep	Antibody	LF、CLIA、EIA	标记 / 包被
	E3401	synthetic	Antigen	LF、CLIA、EIA	包被 / 标记
	E3421	synthetic	Antigen	LF、CLIA、EIA	包被 / 标记
雄烯二酮 (ASD)	ASD101	Sheep	Antibody	LF、CLIA、EIA	标记 / 包被
	ASD401	synthetic	Antigen	LF、CLIA、EIA	包被 / 标记
	ASD421	synthetic	Antigen	LF、CLIA、EIA	包被 / 标记
17-羟孕酮 (17-OHP)	17-OHP101	Mouse	Antibody	LF、CLIA、EIA	标记 / 包被
	17-OHP401	synthetic	Antigen	LF、CLIA、EIA	包被 / 标记
	17-OHP421	synthetic	Antigen	LF、CLIA、EIA	包被 / 标记
神经退行性疾病系列					
β淀粉样蛋白1-40 (Aβ1-40)	AB1-40101 👍	Human	Antibody	LF、CLIA、EIA	包被
	AB1-40102 👍	Mouse	Antibody	LF、CLIA、EIA	标记

ANTIGENS & ANTIBODIES

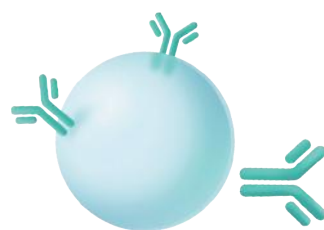
抗原和抗体



神经退行性疾病系列					
项目名称	产品货号	来源方式	产品类别	应用平台	推荐用途
β淀粉样蛋白1-40 (Aβ1-40)	AB1-40401	synthetic	Antigen	LF、CLIA、EIA	质控
β淀粉样蛋白1-42 (Aβ1-42)	AB1-42101	Mouse	Antibody	LF、CLIA、EIA	包被
	AB1-42102	Mouse	Antibody	LF、CLIA、EIA	标记
	AB1-42401	synthetic	Antigen	LF、CLIA、EIA	质控
磷酸化Tau-217 (P-Tau217)	P-Tau217101	Mouse	Antibody	LF、CLIA、EIA	包被
	P-Tau217102	Mouse	Antibody	LF、CLIA、EIA	标记
	P-Tau217302	HEK293	Antigen	LF、CLIA、EIA	质控
磷酸化Tau (P-Tau)	P-Tau101	Mouse	Antibody	LF、CLIA、EIA	包被
	P-Tau102	Mouse	Antibody	LF、CLIA、EIA	标记
传染病系列					
乙肝表面抗原 (HBsAg)	HBsAg103	Mouse	Antibody	LF、CLIA、EIA	包被
	HBsAg104	Mouse	Antibody	LF、CLIA、EIA	标记
丙肝 (HCV) 重组抗原	HCV301	E.coil	Antigen	LF、CLIA、EIA	标记
	HCV311	E.coil	Antigen	LF、CLIA、EIA	包被
	HCV321	E.coil	Antigen	LF、CLIA、EIA	标记
梅毒 (TP) 重组抗原	TP301	E.coil	Antigen	LF、CLIA、EIA	包被
	TP311	E.coil	Antigen	LF、CLIA、EIA	标记
	TP321	E.coil	Antigen	LF、CLIA、EIA	包被
	TP331	E.coil	Antigen	LF、CLIA、EIA	标记
	TP341	E.coli	Antigen	LF、CLIA、EIA	包被
HIV-1型 (gp41) 重组抗原	HIV-1321	E.coil	Antigen	LF、CLIA、EIA	包被
	HIV-1331	E.coli	Antigen	LF、CLIA、EIA	包被
HIV-2型 (gp36) 重组抗原	HIV-2311	E.coil	Antigen	LF、CLIA、EIA	包被
伤寒沙门氏菌 (TYP)	TYP101	Mouse	Antibody	LF、CLIA、EIA	包被
	TYP102	Mouse	Antibody	LF、CLIA、EIA	标记
	TYP105	Human	Antibody	LF、CLIA、EIA	包被
	TYP301	Human	Antibody	LF、CLIA、EIA	标记
登革热NS1单克隆抗体 (NS1)	NS1101	Mouse	Antibody	LF、CLIA、EIA	标记
	NS1102	Mouse	Antibody	LF、CLIA、EIA	标记
	NS1103	Mouse	Antibody	LF、CLIA、EIA	样品垫处理

ANTIGENS & ANTIBODIES

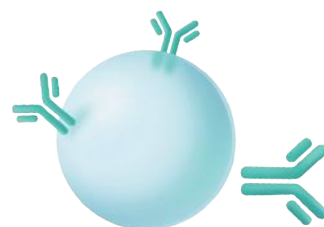
抗原和抗体



传染病系列					
项目名称	产品货号	来源方式	产品类别	应用平台	推荐用途
沙眼衣原体 (CHL)	CHL101	Mouse	Antibody	LF、CLIA、EIA	包被
	CHL102	Mouse	Antibody	LF、CLIA、EIA	标记
结核杆菌 (TB)	TB301	E.coil	Antigen	LF、CLIA、EIA	包被
恶性疟原虫 (Pf)	PF101 NEW	Mouse	Antibody	LF	包被
	PF102 NEW	Mouse	Antibody	LF	标记
	PF104 NEW	Human	Antibody	LF	标记
	PF301	E.coli	Antigen	LF、CLIA、EIA	质控
	PF311	E.coli	Antigen	LF、CLIA、EIA	质控
间日疟原虫 (Pv)	PV101	E.coli	Antigen	LF、CLIA、EIA	质控
	PV102	Mouse	Antibody	LF、CLIA、EIA	标记
	PV301	E.coli	Antigen	LF、CLIA、EIA	质控
呼吸道系列					
肺炎支原体 (MP)	MP303	Native	Antigen	LF	包被
	MP313	Native	Antigen	CLIA	包被
腺病毒 (ADV)	ADV101	Mouse	Antibody	LF、CLIA、EIA	包被
	ADV102	Mouse	Antibody	LF、CLIA、EIA	标记
合胞病毒 (RSV)	RSV101	Mouse	Antibody	LF、CLIA、EIA	标记
	RSV102	Mouse	Antibody	LF、CLIA、EIA	包被
甲型流感病毒 (FluA)	FluA104	Mouse	Antibody	LF、CLIA、EIA	标记
	FluA105	Mouse	Antibody	LF、CLIA、EIA	标记
	FluA106	Mouse	Antibody	LF、CLIA、EIA	包被
	FluA107 👍	Mouse	Antibody	LF、CLIA、EIA	包被
	FluA108 👍	Mouse	Antibody	LF、CLIA、EIA	标记
	FluA301	E.coil	Antigen	LF、CLIA、EIA	标记 / 质控
乙型流感病毒 (FluB)	FluB101	Mouse	Antibody	LF、CLIA、EIA	包被
	FluB102	Mouse	Antibody	LF、CLIA、EIA	标记
	FluB105 👍	Mouse	Antibody	LF、CLIA、EIA	包被
	FluB106 👍	Mouse	Antibody	LF、CLIA、EIA	标记
	FluB301	E.coil	Antigen	LF、CLIA、EIA	标记 / 质控
新冠病毒 N 蛋白 (SARS-CoV-2 N)	SC2N105	Human	Antibody	LF、CLIA、EIA	包被

ANTIGENS & ANTIBODIES

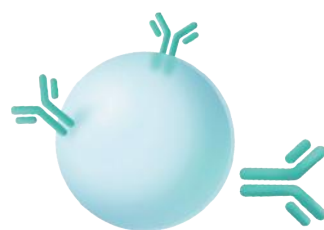
抗原和抗体



呼吸道系列					
项目名称	产品货号	来源方式	产品类别	应用平台	推荐用途
新冠病毒 N 蛋白 (SARS-CoV-2 N)	SC2N112	Mouse	Antibody	LF、CLIA、EIA	包被
	SC2N113	Mouse	Antibody	LF、CLIA、EIA	包被
	SC2N118	Rabbit	Antibody	LF、CLIA、EIA	标记
	SC2N301	E.coil	Antigen	LF、CLIA、EIA	标记 / 质控
新冠病毒 ACE2 蛋白 (SARS-CoV-2 ACE2)	SC2ACE2322	HEK293	Antigen	LF、CLIA、EIA	标记 / 质控
新冠病毒 RBD 蛋白 (SARS-CoV-2 RBD)	SC2RBD332	HEK293	Antigen	LF、CLIA、EIA	标记 / 质控
血栓系列					
D-二聚体 (D-Dimer)	D-D101	Mouse	Antibody	LF、CLIA、EIA	包被
	D-D102	Mouse	Antibody	LF、CLIA、EIA	标记
	D-D108	Human	Antibody	LF、CLIA、EIA	包被
	D-D109	Mouse	Antibody	LF、CLIA、EIA	包被
	D-D303	Native	Antigen	LF、CLIA、EIA	质控
纤维蛋白(原)降解产物 (FDP)	FDP101	Mouse	Antibody	LF、CLIA、EIA	标记
	FDP102	Mouse	Antibody	LF、CLIA、EIA	包被
血栓调节蛋白 (TM)	TM101	Mouse	Antibody	LF、CLIA、EIA	包被
	TM102	Mouse	Antibody	LF、CLIA、EIA	标记
凝血酶-抗凝血酶复合物 (TAT)	TAT101	Mouse	Antibody	LF、CLIA、EIA	包被
	TAT102	Mouse	Antibody	LF、CLIA、EIA	标记
组织型纤溶酶原激活剂-抑制剂复合物 (tPAI · C)	tPAI · C102	Mouse	Antibody	LF、CLIA、EIA	标记
骨代谢系列					
25-羟基维生素D (25-OH VD)	25-OHVD101	Sheep	Antibody	LF、CLIA、EIA	标记 / 包被
	25-OHVD102	Sheep	Antibody	LF、CLIA、EIA	标记 / 包被
	25-OHVD421	synthetic	Antigen	LF、CLIA、EIA	包被 / 标记
25-羟基维生素D (25-OH VD) 解离液	25-OHVD501	/	Buffer	LF、CLIA、EIA	解离
	25-OHVD502	/	Buffer	LF、CLIA、EIA	解离
	25-OHVD503	/	Buffer	LF、CLIA、EIA	解离
	25-OHVD508	/	Buffer	LF、CLIA、EIA	解离
甲状旁腺素 (PTH)	PTH101	Mouse	Antibody	LF、CLIA、EIA	包被
	PTH102	Mouse	Antibody	LF、CLIA、EIA	标记

ANTIGENS & ANTIBODIES

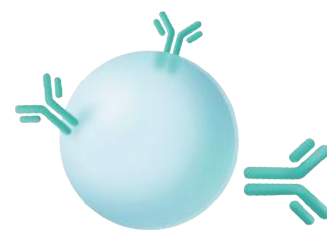
抗原和抗体



骨代谢系列					
项目名称	产品货号	来源方式	产品类别	应用平台	推荐用途
降钙素 (CT)	CT101	Mouse	Antibody	LF、CLIA、EIA	包被
	CT102	Mouse	Antibody	LF、CLIA、EIA	标记
I型前胶原氨基端前肽 (PINP)	PINP101 NEW	Mouse	Antibody	LF、CLIA、EIA	包被
	PINP102 NEW	Mouse	Antibody	LF、CLIA、EIA	标记
糖代谢系列					
糖化血红蛋白 (HbA1c)	HbA1c101 👍	Mouse	Antibody	LF、CLIA、EIA	标记
	HbA1c102 👍	Mouse	Antibody	LF、CLIA、EIA	包被
C-肽 (C-Peptide)	C-P101	Mouse	Antibody	LF、CLIA、EIA	包被
	C-P102	Mouse	Antibody	LF、CLIA、EIA	标记
胰岛素 (INS)	INS101	Mouse	Antibody	LF、CLIA、EIA	包被
	INS102	Mouse	Antibody	LF、CLIA、EIA	标记
贫血系列					
叶酸 (FA)	FA201	Rabbit	Antibody	LF、CLIA、EIA	包被
	FA401	synthetic	Antigen	LF、CLIA、EIA	标记 / 包被
	FA411	synthetic	Antigen	LF、CLIA、EIA	标记 / 包被
	FA431	synthetic	Antigen	LF、CLIA、EIA	标记 / 包被
叶酸 (FA) 解离液	FA502-1	/	Buffer	LF、CLIA、EIA	解离
	FA502-2	/	Buffer	LF、CLIA、EIA	解离
维生素B12 (VB12)	VB12401	synthetic	Antigen	LF、CLIA、EIA	包被 / 标记
	VB12421	synthetic	Antigen	LF、CLIA、EIA	包被 / 标记
激素系列					
胰岛素样生长因子I (IGF-I)	IGF-1101 NEW	Mouse	Antibody	LF、CLIA、EIA	包被
	IGF-1102 NEW	Mouse	Antibody	LF、CLIA、EIA	标记
胰岛素样生长因子结合蛋白-3 (IGFBP-3)	IGFBP-3101	Mouse	Antibody	LF、CLIA、EIA	包被
	IGFBP-3102	Mouse	Antibody	LF、CLIA、EIA	标记
高血压系列					
醛固酮 (ALD)	ALD401	synthetic	Antigen	LF、CLIA、EIA	包被 / 标记
促肾上腺皮质激素 (ACTH)	ACTH101 NEW	Mouse	Antibody	LF、CLIA、EIA	包被
	ACTH102 NEW	Sheep	Antibody	LF、CLIA、EIA	标记
皮质醇 (COR)	COR101	Sheep	Antibody	LF、CLIA、EIA	标记 / 包被

ANTIGENS & ANTIBODIES

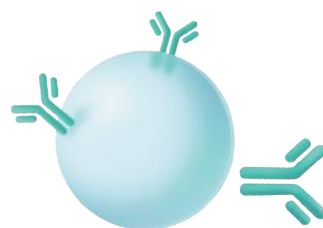
抗原和抗体



高血压系列					
项目名称	产品货号	来源方式	产品类别	应用平台	推荐用途
皮质醇 (COR)	COR401	synthetic	Antigen	LF、CLIA、EIA	包被 / 标记
	COR421	synthetic	Antigen	LF、CLIA、EIA	包被 / 标记
血脂系列					
载脂蛋白A1 (ApoA1)	ApoA1303	Native	Antigen	PETIA	质控
载脂蛋白B (ApoB)	ApoB303	Native	Antigen	PETIA	质控
脂蛋白 (a) (Lp (a))	Lpa303	Native	Antigen	PETIA	质控
载脂蛋白E (ApoE)	ApoE301	E.coli	Antigen	PETIA	质控
肾功系列					
尿微量白蛋白 (MAU)	MAU101	Mouse	Antibody	LF、CLIA、EIA	包被
	MAU201	Rabbit	Antibody	PETIA	包被
	MAU303	Native	Antigen	LF、CLIA、EIA	质控
肝功系列					
白蛋白 (ALB)	ALB303	Native	Antigen	PETIA	质控
前白蛋白 (PA)	PA303	Native	Antigen	PETIA	质控
甘胆酸 (CG)	CG401 NEW	Synthetic	Antigen	LF、CLIA、EIA	包被
	CG421 NEW	Synthetic	Antigen	LF、CLIA、EIA	包被
肺功系列					
涎液化糖链抗原-6 (KL-6)	KL-6101	Mouse	Antibody	LF、CLIA、EIA	包被
	KL-6102	Mouse	Antibody	LF、CLIA、EIA	标记
特定蛋白系列					
人免疫球蛋白G (IgG)	H-IgG303	Native	Antigen	PETIA	质控
人免疫球蛋白A (IgA)	H-IgA303	Native	Antigen	PETIA	质控
人免疫球蛋白M (IgM)	H-IgM303	Native	Antigen	PETIA	质控
人补体C3 (C3)	C3303	Native	Antigen	PETIA	质控
人补体C4 (C4)	C4303	Native	Antigen	PETIA	质控
鼠免疫球蛋白G (IgG)	M-IgG313	Native	Antigen	LF	标记
兔免疫球蛋白G (IgG)	R-IgG313	Native	Antigen	LF	标记
鸡免疫球蛋白Y (IgY)	C-IgY303 👍	Native	Antigen	LF	标记
绵羊免疫球蛋白G (IgG)	S-IgG303	Native	Antigen	LF	标记

ANTIGENS & ANTIBODIES

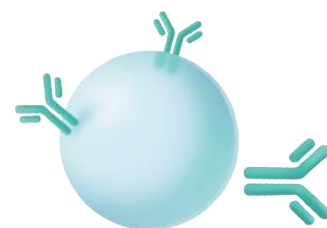
抗原和抗体



二抗系列					
项目名称	产品货号	来源方式	产品类别	应用平台	推荐用途
鼠抗人IgG单克隆抗体	H-IgG102	Mouse	Antibody	LF、CLIA、EIA	包被 / 标记
鼠抗人IgM (μ链) 单克隆抗体	H-IgM101	Mouse	Antibody	LF、CLIA、EIA	包被 / 标记
	H-IgM102	Mouse	Antibody	LF、CLIA、EIA	包被 / 标记
鼠抗人IgE单克隆抗体	H-IgE101	Mouse	Antibody	LF、CLIA、EIA	包被 / 标记
	H-IgE102	Mouse	Antibody	LF、CLIA、EIA	包被 / 标记
兔抗鼠IgG多克隆抗体	M-IgG201	Rabbit	Antibody	LF、CLIA、EIA	包被
羊抗鼠IgG多克隆抗体	M-IgG202	Goat	Antibody	LF、CLIA、EIA	包被
羊抗兔IgG多克隆抗体	R-IgG202	Goat	Antibody	LF、CLIA、EIA	包被
兔抗鸡IgY多克隆抗体	C-IgY201	Rabbit	Antibody	LF、CLIA、EIA	包被
羊抗鸡IgY多克隆抗体	C-IgY202	Goat	Antibody	LF、CLIA、EIA	包被
药物滥用系列					
安非他命 (AMP)	AMP102	Mouse	Antibody	LF	标记
	AMP401	synthetic	Antigen	LF	包被
	AMP402	synthetic	Antigen	LF	包被
巴比妥类 (BAR)	BAR102	Mouse	Antibody	LF	标记
	BAR402	synthetic	Antigen	LF	包被
丁丙诺啡 (BUP)	BUP102	Mouse	Antibody	LF	标记
	BUP402	synthetic	Antigen	LF	包被
苯二氮卓类 (BZO)	BZO102	Mouse	Antibody	LF	标记
	BZO401	Synthetic	Antigen	LF	包被
	BZO402	synthetic	Antigen	LF	包被
咖啡因 (CAF)	CAF102	Mouse	Antibody	LF	标记
	CAF402	synthetic	Antigen	LF	包被
可卡因 (COC)	COC101	Mouse	Antibody	LF	标记
	COC102	Mouse	Antibody	LF	标记
	COC401	synthetic	Antigen	LF	包被
	COC402	synthetic	Antigen	LF	包被
可替宁 (COT)	COT102	Mouse	Antibody	LF	标记
	COT402	synthetic	Antigen	LF	包被
吡咯烷 (EDDP)	EDDP102	Mouse	Antibody	LF	标记

ANTIGENS & ANTIBODIES

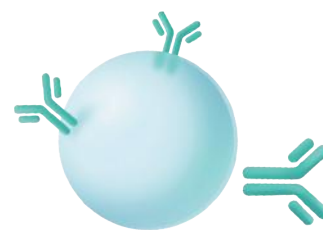
抗原和抗体



药物滥用系列					
项目名称	产品货号	来源方式	产品类别	应用平台	推荐用途
吡咯烷 (EDDP)	EDDP402	synthetic	Antigen	LF	包被
乙基葡萄糖醛酸苷 (ETG)	ETG102	Sheep	Antibody	LF	标记
	ETG402	synthetic	Antigen	LF	包被
芬太尼 (FTY)	FTY101	Mouse	Antibody	LF	标记
	FTY102	Mouse	Antibody	LF	标记
	FTY401	synthetic	Antigen	LF	包被
	FTY402	synthetic	Antigen	LF	包被
去甲芬太尼 (NFTY)	NFTY102	Mouse	Antibody	LF	标记
合成大麻 (K2)	K2101	Mouse	Antibody	LF	标记
	K2401	synthetic	Antigen	LF	包被
合成大麻 (K3)	K3102	Mouse	Antibody	LF	标记
	K3402	synthetic	Antigen	LF	包被
合成大麻 (K4)	K4102	Mouse	Antibody	LF	标记
	K4402	synthetic	Antigen	LF	包被
氯胺酮 (KET)	KET101 🍑	Mouse	Antibody	LF	标记
	KET102	Mouse	Antibody	LF	标记
	KET401 🍑	synthetic	Antigen	LF	包被
	KET402	synthetic	Antigen	LF	包被
氟胺酮 (F-KET)	F-KET102	Mouse	Antibody	LF	标记
	F-KET402	synthetic	Antigen	LF	包被
甲卡西酮 (MCAT)	MCAT101	Mouse	Antibody	LF	标记
	MCAT401	synthetic	Antigen	LF	包被
	MCAT402	synthetic	Antigen	LF	包被
摇头丸 (MDMA)	MDMA101	Mouse	Antibody	LF	标记
	MDMA102	Mouse	Antibody	LF	标记
	MDMA401	synthetic	Antigen	LF	包被
	MDMA402	synthetic	Antigen	LF	包被
甲基安非他命 (MET)	MET101 🍑	Mouse	Antibody	LF	标记
	MET102	Mouse	Antibody	LF	标记
	MET401 🍑	synthetic	Antigen	LF	包被

ANTIGENS & ANTIBODIES

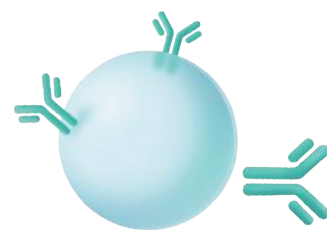
抗原和抗体



药物滥用系列					
项目名称	产品货号	来源方式	产品类别	应用平台	推荐用途
甲基安非他命 (MET)	MET402	synthetic	Antigen	LF	包被
吗啡 (MOP)	MOP101	Mouse	Antibody	LF	标记
	MOP102	Mouse	Antibody	LF	标记
	MOP401	synthetic	Antigen	LF	包被
	MOP402	synthetic	Antigen	LF	包被
安眠酮 (MQL)	MQL102	Mouse	Antibody	LF	标记
	MQL402	synthetic	Antigen	LF	包被
美沙酮 (MTD)	MTD102	Mouse	Antibody	LF	标记
	MTD401	synthetic	Antigen	LF	包被
	MTD402	synthetic	Antigen	LF	包被
羟考酮 (OXY)	OXY102	Mouse	Antibody	LF	标记
	OXY402	synthetic	Antigen	LF	包被
苯环己哌啶 (PCP)	PCP102	Mouse	Antibody	LF	标记
	PCP401	synthetic	Antigen	LF	包被
	PCP402	synthetic	Antigen	LF	包被
丙氧芬 (PPX)	PPX102	Mouse	Antibody	LF	标记
	PPX402	synthetic	Antigen	LF	包被
三环类抗抑郁药 (TCA)	TCA102	Mouse	Antibody	LF	标记
	TCA402	synthetic	Antigen	LF	包被
大麻 (THC)	THC102	Mouse	Antibody	LF	标记
	THC402	synthetic	Antigen	LF	包被
单乙酰吗啡 (6-MAM)	6-MAM101	Mouse	Antibody	LF	标记
曲马多 (TRA)	TRA101	Mouse	Antibody	LF	标记
	TRA102	Mouse	Antibody	LF	标记
	TRA401	synthetic	Antigen	LF	包被
	TRA402	synthetic	Antigen	LF	包被
鸦片 (OPI)	OPI102 NEW	Mouse	Antibody	LF	标记
	OPI402	synthetic	Antigen	LF	包被
赛拉嗪 (XYL)	XYL102	Mouse	Antibody	LF	标记
	XYL402	synthetic	Antigen	LF	包被

ANTIGENS & ANTIBODIES

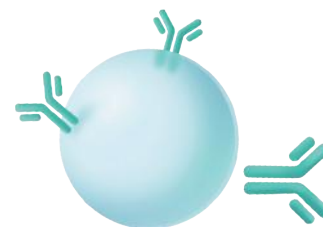
抗原和抗体



药物滥用系列					
项目名称	产品货号	来源方式	产品类别	应用平台	推荐用途
依托咪酯 (ETO)	ETO102	Mouse	Antibody	LF	标记
	ETO402	synthetic	Antigen	LF	包被
氯硝西洋 (CLO)	CLO102	Mouse	Antibody	LF	标记
	CLO402	synthetic	Antigen	LF	包被
卡普利多 (SOMA)	SOMA102	Mouse	Antibody	LF	标记
	SOMA402	synthetic	Antigen	LF	包被
亚甲基二氧吡咯戊酮 (MDPV)	MDPV402	synthetic	Antigen	LF	包被
右美沙芬 (DXM)	DXM101	Mouse	Antibody	LF	标记
	DXM102	Mouse	Antibody	LF	标记
	DXM402	synthetic	Antigen	LF	包被
扎来普隆 (ZAL)	ZAL102 <small>NEW</small>	Mouse	Antibody	LF	标记
	ZAL402 <small>NEW</small>	Synthetic	Antigen	LF	包被
氟西汀 (FLX)	FLX402 <small>NEW</small>	Synthetic	Antigen	LF	包被
奥氮平 (OZP)	OZP402 <small>NEW</small>	Synthetic	Antigen	LF	包被
食品安全系列					
阿米卡星	AMK102	Mouse	Antibody	LF、CLIA、EIA	标记
	AMK402	synthetic	Antigen	LF、CLIA、EIA	包被
链霉素	STR102	Mouse	Antibody	LF、CLIA、EIA	标记
	STR402	synthetic	Antigen	LF、CLIA、EIA	包被
四环素	TCS102	Mouse	Antibody	LF、CLIA、EIA	标记
	TCS402	synthetic	Antigen	LF、CLIA、EIA	包被
其他系列					
抗 RBC 单克隆抗体	RBC101	Mouse	Antibody	LF	/
	RBC103	Mouse	Antibody	LF	/
	RBC104	Mouse	Antibody	LF	/
阻断剂 (HBR)	HBR-1	/	HBR	LF、CLIA、EIA	/
	HBR-2	/	HBR	LF、CLIA、EIA	/
	HBR-3	/	HBR	LF、CLIA、EIA	/
	HBR-5 <small>👍</small>	/	HBR	LF、CLIA、EIA	/
	HBR-6 <small>👍</small>	/	HBR	LF、CLIA、EIA	/

ANTIGENS & ANTIBODIES

抗原和抗体



其他系列					
项目名称	产品货号	来源方式	产品类别	应用平台	推荐用途
阻断剂 (HBR)	HBR-7	/	HBR	LF、CLIA、EIA	/
	HBR-8	/	HBR	LF、CLIA、EIA	/
	HBR-9	/	HBR	LF、CLIA、EIA	/
链霉亲和素 (SA) 层析专用	SA403 <small>NEW</small>	E.coil	Antigen	LF	包被
生物素偶联物 (Biotin-BSA) 层析专用	Biotin401	synthetic	Antigen	LF	包被
DNP单克隆抗体 (独立C线)	DNP101	Rabbit	Antibody	LF	包被
兔抗DNP (独立C线)	DNP201	Rabbit	Antibody	LF	包被
DNP-BSA (独立C线)	DNP401	synthetic	Antigen	LF	标金
	DNP411	synthetic	Antigen	LF	标金



ENZYMES & ACTIVE PROTEINS

生物酶和活性蛋白

ENZYMES & ACTIVE PROTEINS

生物酶和活性蛋白



工具酶系列				
项目名称	产品货号	产品类别	应用平台	推荐用途
SUMO蛋白酶 1	SUMO001	酶	分离纯化	蛋白纯化
活性蛋白系列				
链霉亲和素 (SA)	SA001	活性蛋白	CLIA、EIA	包被/标记/偶联
	SA002	活性蛋白	CLIA、EIA	包被/标记/偶联
	SA008	活性蛋白	CLIA、EIA	包被/标记/偶联



PET DIAGNOSTIC RAW MATERIALS

宠物诊断原料



PET DIAGNOSTIC RAW MATERIALS

宠物诊断原料



炎症系列				
项目名称	产品货号	产品类别	应用平台	推荐用途
犬C反应蛋白 (cCRP) 单克隆抗体	cCRP101	Antibody	LF、CLIA、EIA	包被
	cCRP102	Antibody	LF、CLIA、EIA	标记
猫血清淀粉样蛋白A (fSAA) 单克隆抗体	fSAA101	Antibody	LF、CLIA、EIA	包被
	fSAA102	Antibody	LF、CLIA、EIA	标记
血清/血浆系列				
犬血清 (CS)	CS304	Animal serum	LF、CLIA、EIA	基质
犬混合血清 (cMS)	cMS304	Animal serum	LF、CLIA、EIA	基质
犬混合血浆 (cMP)	cMP304	Animal plasma	LF、CLIA、EIA	基质
犬去激素血清 (cDS)	cDS304	Animal serum	LF、CLIA、EIA	基质
猫血清 (FS)	FS304	Animal serum	LF、CLIA、EIA	基质
猫混合血清 (fMS)	fMS304	Animal serum	LF、CLIA、EIA	基质
猫混合血浆 (fMP)	fMP304	Animal plasma	LF、CLIA、EIA	基质
猫去激素血清 (fDS)	fDS304	Animal serum	LF、CLIA、EIA	基质
宠物物质控血清/血浆				
犬CRP高值质控血浆	cCRP304	Animal serum	LF、CLIA、EIA	校准/质控
犬CRP中值质控血浆	cCRP314	Animal serum	LF、CLIA、EIA	校准/质控
犬CRP低值质控血浆	cCRP354	Animal serum	LF、CLIA、EIA	校准/质控
犬胰腺脂肪酶高值质控血清	cPL304	Animal serum	LF、CLIA、EIA	校准/质控
犬胰腺脂肪酶中值质控血清	cPL314	Animal serum	LF、CLIA、EIA	校准/质控
犬胰腺脂肪酶低值质控血清	cPL324	Animal serum	LF、CLIA、EIA	校准/质控
犬病毒IgG阳性血浆 (CDV/CPV/ICHV)	cVIS304	Animal serum	LF、CLIA、EIA	校准/质控
犬病毒IgG阴性血浆 (单项)	cVIS354	Animal serum	LF、CLIA、EIA	校准/质控
犬病毒IgG阴性血浆 (CDV/CPV/ICHV全阴)	cVIS364	Animal serum	LF、CLIA、EIA	校准/质控
犬孕酮高值血浆	cProg304	Animal serum	LF、CLIA、EIA	校准/质控
猫SAA高值质控血浆	fSAA304	Animal serum	LF、CLIA、EIA	校准/质控
猫SAA中值质控血浆	fSAA314	Animal serum	LF、CLIA、EIA	校准/质控
猫SAA低值质控血浆	fSAA324	Animal serum	LF、CLIA、EIA	校准/质控
猫胰腺脂肪酶高值质控血清	fPL304	Animal serum	LF、CLIA、EIA	校准/质控
猫胰腺脂肪酶中值质控血清	fPL314	Animal serum	LF、CLIA、EIA	校准/质控
猫胰腺脂肪酶低值质控血清	fPL324	Animal serum	LF、CLIA、EIA	校准/质控
猫病毒IgG阳性血浆 (FPV/FCV/FHV)	fVIS304	Animal serum	LF、CLIA、EIA	校准/质控
猫病毒IgG阴性血浆 (单项)	fVIS354	Animal serum	LF、CLIA、EIA	校准/质控
猫病毒IgG阴性血浆 (FPV/FCV/FHV全阴)	fVIS364	Animal serum	LF、CLIA、EIA	校准/质控



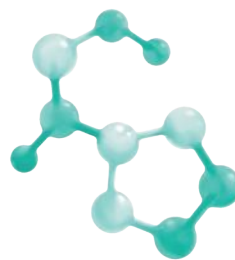
BULK REAGENTS

大包装试剂



BULK REAGENTS

大包装试剂

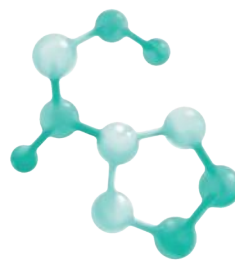


POCT类

呼吸道产品系列					
产品名称	产品货号	物料代码	规格	样本类型	灵敏度
SARS-CoV-2 N抗原检测大板 (胶体金法)	SC2N804	2290020101	6*30cm	鼻咽拭子	50-100 TCID ₅₀ /mL
SARS-CoV-2 N抗原检测大板 (乳胶法)	SC2N813	2290020301	6*30cm	鼻咽拭子	25-50 TCID ₅₀ /mL
SARS-CoV-2 IgG/IgM抗体检测大板 (乳胶法)	SC2GMAb801	2290029501	6*30cm	全血/血清/血浆	N/A
甲乙流(FluAB)检测板型大板 (乳胶法)	FLUAB-B22b	2290023701	6*30cm	鼻咽拭子	N/A
甲流 (Flu A) 检测板型大板 (乳胶法)	FLUA-G02a <small>NEW</small>	2290023702	6*30cm	鼻咽拭子	N/A
呼吸道合胞病毒(RSV)抗原检测板型大板 (乳胶法)	RSV-B02b	2290028801	6*30cm	鼻咽拭子	N/A
腺病毒(ADV)抗原检测板型大板 (乳胶法)	ADV-B02b	2290028101	6*30cm	鼻咽拭子	N/A
新冠甲乙流(COV/FLUAB)三合一板型大板 (乳胶法)	COV/FLUAB-B32b	2290025501	6*30cm	鼻咽拭子	N/A
A链球菌 (Strep A)检测板型大板(胶体金法)	STA-G02a	2290032003	6*30cm	口咽拭子	1X10 ⁷ org/ml
猴痘(MKP)抗原检测板型大板 (乳胶法)	MKP-B02b	2290028001	6*30cm	鼻咽拭子	N/A
肺支抗原检测板型大板 (乳胶法)	MP-G02a <small>NEW</small>	2290038301	6*30cm	鼻咽拭子	N/A
肺支/新冠 (COV/MP) 抗原检测板型大板(乳胶法)	COV/MP-B22a <small>NEW</small>	2290038601	6*30cm	鼻咽拭子	N/A
合胞病毒/腺病毒 (RSV/ADV)抗原检测板型大板 (乳胶法)	RSV/ADV-B22a <small>NEW</small>	2290038501	6*30cm	鼻咽拭子	N/A
传染病产品系列					
梅毒(SYP)抗体检测条型大板 (乳胶法)	SYP-D01b	2290023405	6*30cm	全血/血清/血浆	N/A
梅毒(SYP)抗体检测板型大板 (乳胶法)	SYP-D02b	2290023404	6*30cm	全血/血清/血浆	N/A
沙眼衣原体(CHL)检测板型大板 (乳胶法)	CHL-B02b	2290023601	6*30cm	分泌物	1X10 ⁵ org/test
乙型肝炎表面病毒(HBsAg)抗原检测条型大板 (乳胶法)	HBsAg-D01b	2290023203	6*30cm	全血/血清/血浆	N/A
乙型肝炎表面病毒((HBsAg)抗原检测板型大板 (乳胶法)	HBsAg-D02b	2290026101	6*30cm	全血/血清/血浆	N/A
丙型肝炎病毒(HCV)抗体检测条型大板 (胶体金法)	HCV-D01a	2290023104	6*30cm	全血/血清/血浆	N/A
丙型肝炎病毒(HCV)抗体检测板型大板 (胶体金法)	HCV-D02a	2290023103	6*30cm	全血/血清/血浆	N/A
人类免疫缺陷病毒1/2(HIV 1/2)抗体检测板型大板 (金标法)	HIV-D02a <small>NEW</small>	2290026205	6*30cm	全血/血清/血浆	
人类免疫缺陷病毒1/2(HIV 1/2)抗体检测板型大板 (金标法)	HIV-D01a <small>NEW</small>	2290026206	6*30cm	全血/血清/血浆	

BULK REAGENTS

大包装试剂

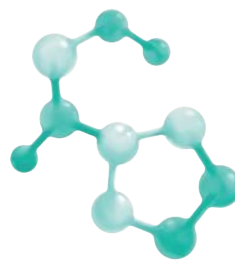


POCT类

传染病产品系列					
产品名称	产品货号	物料代码	规格	样本类型	灵敏度
人体免疫缺陷病毒 1/2(HIV) 三线检测板型大板 (胶体金法)	HIV-D22a NEW	2290026208	6*30cm	全血/血清/血浆	
人类免疫缺陷病毒1/2(HIV 1/2)抗体检测板型大板 (乳胶法)	HIV-D02a	2290026201	6*30cm	全血/血清/血浆	N/A
人类免疫缺陷病毒1/2(HIV 1/2)抗体检测条型大板 (乳胶法)	HIV-D01b	2290026202	6*30cm	全血/血清/血浆	N/A
幽门螺旋杆菌(HP)抗体检测板型大板 (胶体金法)	HP-D02a	2290023501	6*30cm	全血/血清/血浆	N/A
幽门螺旋杆菌(HP)抗原检测板型大板 (胶体金法)	HP-F02a	2290025901	6*30cm	粪便	N/A
轮状病毒(ROTA)抗原检测板型大板 (胶体金法)	ROTA-F02a	2290026301	6*30cm	粪便	N/A
腺病毒(Adeno)抗原检测板型大板 (胶体金法)	ADENO-F02a	2290026401	6*30cm	粪便	N/A
轮状/腺病毒(Rota/Adeno)抗原检测板型大板 (胶体金法)	RAV-F22a	2290026001	6*30cm	粪便	N/A
伤寒(TYP)抗体IgG/IgM检测板型大板 (胶体金法)	TYP-D02a	2290027501	6*30cm	全血/血清血浆	N/A
伤寒(TYP)抗原检测板型大板 (胶体金法)	TYP-F02a	2290027502	6*30cm	粪便	N/A
疟原虫(MAL Pf/Pan)检测板型大板 (乳胶法)	MAL-D22a	2290027701	6*30cm	全血	N/A
疟原虫(MAL Pf)检测板型大板 (乳胶法)	MAL-D02a	2290028201	6*30cm	全血	N/A
疟原虫(MAL Pf/Pv)检测板型大板 (乳胶法)	MAL-D22b	2290027601	6*30cm	全血	N/A
疟原虫(MAL Pf)检测板型大板 (乳胶法)	MAL-D02b	2290028202	6.4*30cm	全血	N/A
疟疾虫(MAL Pf/Pv)检测板型大板 (乳胶法)	MAL-D22c	2290027602	6.4*30cm	全血	N/A
疟疾虫(MAL Pf/Pan)检测板型大板 (乳胶法)	MAL-D22d	2290027702	6.4*30cm	全血	N/A
登革热(DEAG) IgG/IgM检测板型大板 (胶体金法)	DENG-D02a	2290027901	6*30cm	全血/血清血浆	N/A
登革热(DEAG NS1)检测板型大板 (乳胶法)	DENG-D02b	2290027801	6*30cm	全血/血清血浆	N/A
妊娠系列					
人绒毛膜促性腺激素(HCG)检测条型大板 (胶体金法)	HCG-A01a	2290024102	8*30cm	尿液	25mIU/ml
人绒毛膜促性腺激素(HCG)检测条型大板 (胶体金法)	HCG-A01b	2290024107	8*30cm	尿液	10mIU/ml
人绒毛膜促性腺激素(HCG)检测条型大板 (胶体金法)	HCG-A01d NEW	2290024111	7.8*30cm	尿液	10mIU/ml
人绒毛膜促性腺激素(HCG)检测条型大板 (胶体金法)	HCG-A01u NEW	2290024112	7.8*30cm	尿液	25mIU/ml
人绒毛膜促性腺激素(HCG)检测板型大板 (胶体金法)	HCG-A02a	2290024101	6*30cm	尿液	25mIU/ml

BULK REAGENTS

大包装试剂

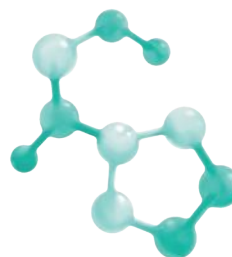


POCT类

妊娠系列					
产品名称	产品货号	物料代码	规格	样本类型	灵敏度
人绒毛膜促性腺激素(HCG)检测笔型大板 (胶体金法)	HCG-A03a	2290038201	9.3*30cm	尿液	25mIU/ml
促黄体生成素(LH)检测板型大板 (胶体金法)	LH-A02a	2290025701	6*30cm	尿液	25mIU/ml
促黄体生成素(LH)检测条型大板 (胶体金法)	LH-A01b	2290025704	7.8*30cm	尿液	25mIU/ml
促卵泡激素(FSH)检测条型大板 (胶体金法)	FSH-A01a	2290032301	8*30cm	尿液	25mIU/ml
促卵泡激素(FSH)检测板型大板 (胶体金法)	FSH-A02a	2290032302	6*30cm	尿液	25mIU/ml
标志物系列					
大便隐血(FOB)检测试剂板型大板 (胶体金法)	FOB-F02a	2290025801	6*30cm	粪便	50ng/ml
大便隐血(FOB)检测试剂条型大板 (胶体金法)	FOB-F01a	2290025805	8*30cm	粪便	50ng/ml
肌钙蛋白(cTnI)检测板型大板 (胶体金法)	CTNI-D02a	2290026501	6*30cm	全血/血清/血浆	0.5ng/ml
肌酸激酶同工酶检测板型大板(胶体金法)	CKMB-D02a	290034701	6*30cm	全血/血清/血浆	5ng/ml
肌红蛋白(MYO)检测板型大板 (胶体金法)	MYO-D02a	2290034801	6*30cm	全血/血清/血浆	50ng/ml
前列腺特异性抗原(PSA) 检测试剂板型大板 (胶体金法)	PSA-D02a	2290023301	6*30cm	全血/血清/血浆	3ng/ml
钙卫蛋白 (CAL) 检测板型大板 (胶体金法)	CAL-F02a	2290034401	6*30cm	粪便	125ng/ml
转铁蛋白 (TSF) 检测板型大板 (胶体金法)	TSF-F02a	2290034101	6*30cm	粪便	40ng/ml
亚健康系列					
25 羟基维生素D(25-OH VD)检测板型大板 (胶体金法)	VD-D02a	2290029901	6*30cm	全血/血清/血浆	30ng/ml
25 羟基维生素D(25-OHVD)检测大板 (荧光免疫层析法)	25-OHVD-D06a NEW	待定	6*30cm	全血/血清/血浆	30ng/ml
糖化血红蛋白(HbA1c) 检测大板 (荧光免疫层析法)	HbA1c-D06a NEW	2290035101	6*30cm	全血	4%-14%
DOA尿液系列					
吗啡(MOP)检测板型大板 (胶体金法)	MOP-A02a	2290020701	6*30cm	尿液	300ng/ml
吗啡(MOP)检测条型大板 (胶体金法)	MOP-A01a	2290020702	8*30cm	尿液	300ng/ml
甲基安非他命(MET)检测板型大板 (胶体金法)	MET-A02a	2290020801	6*30cm	尿液	1000ng/ml
甲基安非他命(MET)检测条型大板 (胶体金法)	MET-A01a	2290020802	8*30cm	尿液	1000ng/ml
甲基安非他命(MET)检测板型大板 (胶体金法)	MET-A02b	2290028401	6*30cm	尿液	500ng/ml
甲基安非他命(MET)检测条型大板 (胶体金法)	MET-A01b	2290028402	8*30cm	尿液	500ng/ml
大麻(THC)检测板型大板 (胶体金法)	THC-A02a	2290020901	6*30cm	尿液	50ng/ml
大麻(THC)检测条型大板 (胶体金法)	THC-A01a	2290020902	8*30cm	尿液	50ng/ml
摇头丸(MDMA)检测板型大板 (胶体金法)	MDMA-A02a	2290021001	6*30cm	尿液	500ng/ml

BULK REAGENTS

大包装试剂

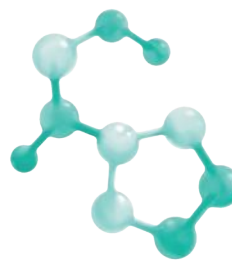


POCT类

DOA尿液系列					
产品名称	产品货号	物料代码	规格	样本类型	灵敏度
摇头丸(MDMA)检测条型大板 (胶体金法)	MDMA-A01a	2290021002	8*30cm	尿液	500ng/ml
氯胺酮 (KET)检测板型大板 (胶体金法)	KET-A02a	2290021101	6*30cm	尿液	1000ng/ml
氯胺酮 (KET)检测条型大板 (胶体金法)	KET-A01a	2290021102	8*30cm	尿液	1000ng/ml
合成大麻(K2)检测板型大板 (胶体金法)	K2-A02a	2290021201	6*30cm	尿液	25ng/ml
合成大麻(K2)检测条型大板 (胶体金法)	K2-A01a	2290021202	8*30cm	尿液	25ng/ml
安非他命(AMP)检测板型大板 (胶体金法)	AMP-A02a	2290021301	6*30cm	尿液	1000ng/ml
安非他命(AMP)检测条型大板 (胶体金法)	AMP-A01a	2290021302	8*30cm	尿液	1000ng/ml
安非他命(AMP)检测板型大板 (胶体金法)	AMP-A02b	2290028301	6*30cm	尿液	500ng/ml
安非他命(AMP)检测条型大板 (胶体金法)	AMP-A01b	2290028302	8*30cm	尿液	500ng/ml
巴比妥类(BAR)检测板型大板 (胶体金法)	BAR-A02a	2290021401	6*30cm	尿液	100ng/ml
巴比妥类(BAR)检测条型大板 (胶体金法)	BAR-A01a	2290021402	8*30cm	尿液	100ng/ml
丁丙诺啡(BUP)检测板型大板 (胶体金法)	BUP-A02a	2290021501	6*30cm	尿液	10ng/ml
丁丙诺啡(BUP)检测条型大板 (胶体金法)	BUP-A01a	2290021502	8*30cm	尿液	10ng/ml
苯二氮卓类(BZO)检测板型大板 (胶体金法)	BZO-A02a	2290021601	6*30cm	尿液	300ng/ml
苯二氮卓类(BZO)检测条型大板 (胶体金法)	BZO-A01a	2290021602	8*30cm	尿液	300ng/ml
可卡因(COC)检测板型大板 (胶体金法)	COC-A02a	2290021701	6*30cm	尿液	300ng/ml
可卡因(COC)检测条型大板 (胶体金法)	COC-A01a	2290021702	8*30cm	尿液	300ng/ml
可卡因(COC)检测板型大板 (胶体金法)	COC-A02b	2290028501	6*30cm	尿液	150ng/ml
可卡因(COC)检测条型大板 (胶体金法)	COC-A01b	2290028502	8*30cm	尿液	150ng/ml
可替宁(COT)检测板型大板 (胶体金法)	COT-A02a	2290021801	6*30cm	尿液	100ng/ml
可替宁(COT)检测条型大板 (胶体金法)	COT-A01a	2290021802	8*30cm	尿液	100ng/ml
吡咯烷(EDDP)检测板型大板 (胶体金法)	EDDP-A02a	2290021901	6*30cm	尿液	100ng/ml
吡咯烷(EDDP)检测条型大板 (胶体金法)	EDDP-A01a	2290021902	8*30cm	尿液	100ng/ml
芬太尼(FTY)检测板型大板 (胶体金法)	FTY-A02a	2290022001	6*30cm	尿液	20ng/ml
芬太尼(FTY)检测条型大板 (胶体金法)	FTY-A01a	2290022002	8*30cm	尿液	20ng/ml
安眠酮(MQL)检测板型大板 (胶体金法)	MQL-A02a	2290022101	6*30cm	尿液	300ng/ml
安眠酮(MQL)检测条型大板 (胶体金法)	MQL-A01a	2290022102	8*30cm	尿液	300ng/ml
美沙酮(MTD)检测板型大板 (胶体金法)	MTD-A02a	2290022201	6*30cm	尿液	300ng/ml

BULK REAGENTS

大包装试剂

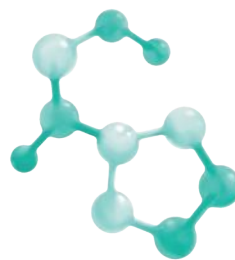


POCT类

DOA尿液系列					
产品名称	产品货号	物料代码	规格	样本类型	灵敏度
美沙酮(MTD)检测条型大板 (胶体金法)	MTD-A01a	2290022202	8*30cm	尿液	300ng/ml
鸦片(OPI)检测板型条型大板 (胶体金法)	OPI-A02a	2290022301	6*30cm	尿液	2000ng/ml
鸦片(OPI)检测条型大板 (胶体金法)	OPI-A01a	2290022302	8*30cm	尿液	2000ng/ml
羟考酮(OXY)检测板型大板 (胶体金法)	OXY-A02a	2290022401	6*30cm	尿液	100ng/ml
羟考酮(OXY)检测条型大板 (胶体金法)	OXY-A01a	2290022402	8*30cm	尿液	100ng/ml
苯环己哌啶(PCP)检测板型大板 (胶体金法)	PCP-A02a	2290022501	6*30cm	尿液	25ng/ml
苯环己哌啶(PCP)检测条型大板 (胶体金法)	PCP-A01a	2290022502	8*30cm	尿液	25ng/ml
丙氧芬(PPX)检测板型大板 (胶体金法)	PPX-A02a	2290022601	6*30cm	尿液	300ng/ml
丙氧芬(PPX)检测条型大板 (胶体金法)	PPX-A01a	2290022602	8*30cm	尿液	300ng/ml
三环类抗抑郁药(TCA)检测板型大板 (胶体金法)	TCA-A02a	2290022701	6*30cm	尿液	1000ng/ml
三环类抗抑郁药(TCA)检测条型大板 (胶体金法)	TCA-A01a	2290022702	8*30cm	尿液	1000ng/ml
曲马多(TRA)检测板型大板 (胶体金法)	TRA-A02a	2290022801	6*30cm	尿液	100ng/ml
曲马多(TRA)检测条型大板 (胶体金法)	TRA-A01a	2290022802	8*30cm	尿液	100ng/ml
甲卡西酮(MCAT)检测板型大板 (胶体金法)	MCAT-A02a	2290023903	6*30cm	尿液	300ng/ml
咖啡因(CAF)检测板型大板 (胶体金法)	CAF-A02a	2290022901	6*30cm	尿液	1000ng/ml
乙基葡萄糖醛酸苷(ETG)检测板型大板 (胶体金法)	ETG-A02a	2290023001	6*30cm	尿液	500ng/ml
依托咪酯(ETO)胶体金板型检测大板	ETO-A02	2290035001	6*30cm	尿液	500ng/ml
右美沙芬(DXM)尿液检测板型大板(胶体金法)	DXM-A02a	2290035901	6*30cm	尿液	100ng/ml
卡立普多(SOMA)检测条型大板 (胶体金法)	SOMA-A01a	2290037001	8*30cm	尿液	1000ng/ml
卡立普多(SOMA)检测条型大板 (胶体金法)	SOMA-A01b	2290037004	8*30cm	尿液	500ng/ml
卡立普多(SOMA)板型检测大板 (胶体金法)	SOMA-A02a	2290037002	6*30cm	尿液	1000ng/ml
卡立普多(SOMA)板型检测大板 (胶体金法)	SOMA-A02b	2290037003	6*30cm	尿液	500ng/ml
吗啡(MOP)检测Cup大板 (胶体金法)	MOP-A07a	2290020704	6*30cm	尿液	300ng/ml
甲基安非他命(MET)检测Cup大板 (胶体金法)	MET-A07a	2290020804	6*30cm	尿液	1000ng/ml
甲基安非他命(MET)检测Cup(500ng/ml)大板 (胶体金法)	MET-A07b	2290028403	6*30cm	尿液	500ng/ml
大麻(THC)检测Cup大板 (胶体金法)	THC-A07a	2290020903	6*30cm	尿液	50ng/ml

BULK REAGENTS

大包装试剂

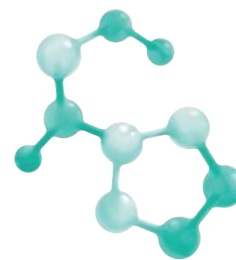


POCT类

DOA尿液系列					
产品名称	产品货号	物料代码	规格	样本类型	灵敏度
摇头丸(MDMA)检测Cup大板 (胶体金法)	MDMA-A07a	2290021004	6*30cm	尿液	500ng/ml
氯胺酮(KET)检测Cup(1000ng/ml)大板 (胶体金法)	KET-A07a	2290021104	6*30cm	尿液	1000ng/ml
合成大麻素(K2)检测Cup大板 (胶体金法)	K2-A07a	2290021204	6*30cm	尿液	25ng/ml
安非他命(AMP)检测Cup(1000ng/ml)大板 (胶体金法)	AMP-A07a	2290021303	6*30cm	尿液	1000ng/ml
安非他命(AMP)检测Cup(500ng/ml)大板 (胶体金法)	AMP-A07b	2290028303	6*30cm	尿液	500ng/ml
巴比妥类(BAR)检测Cup(100ng/ml)大板 (胶体金法)	BAR-A07a	2290021403	6*30cm	尿液	100ng/ml
巴比妥类(BAR)检测Cup(300ng/ml)大板 (胶体金法)	BAR-A07b	2290021405	6*30cm	尿液	300ng/ml
丁丙诺啡 (BUP)检测Cup大板 (胶体金法)	BUP-A07a	2290021503	6*30cm	尿液	10ng/ml
苯二氮卓类(BZO)检测Cup大板 (胶体金法)	BZO-A07a	2290021603	6*30cm	尿液	300ng/ml
可卡因(COC)检测Cup(300ng/ml)大板 (胶体金法)	COC-A07a	2290021704	6*30cm	尿液	300ng/ml
可卡因(COC)检测Cup(150ng/ml)大板 (胶体金法)	COC-A07b	2290043604	6*30cm	尿液	150ng/ml
可替宁(COT)检测Cup大板 (胶体金法)	COT-A07a	2290021803	6*30cm	尿液	100ng/ml
吡咯烷(EDDP)检测Cup(100ng/ml)大板 (胶体金法)	EDDP-A07a	2290021903	6*30cm	尿液	100ng/ml
吡咯烷(EDDP)检测Cup(300ng/ml)	EDDP-A07b	2290021905	6*30cm	尿液	300ng/ml
芬太尼(FTY)检测Cup大板 (胶体金法)	FTY-A07a	2290022003	6*30cm	尿液	100ng/ml
安眠酮(MQL)检测Cup大板 (胶体金法)	MQL-A07a	2290022103	6*30cm	尿液	300ng/ml
美沙酮(MTD)检测Cup大板 (胶体金法)	MTD-A07a	2290022203	6*30cm	尿液	300ng/ml
鸦片(OPI)检测Cup大板 (胶体金法)	OPI-A07a	2290022303	6*30cm	尿液	2000ng/ml
羟考酮(OXY)检测Cup大板 (胶体金法)	OXY-A07a	2290022403	6*30cm	尿液	100ng/ml
苯环己哌啶(PCP)检测Cup大板 (胶体金法)	PCP-A07a	2290022503	6*30cm	尿液	25ng/ml
丙氧芬(PPX)检测Cup大板 (胶体金法)	PPX-A07a	2290022603	6*30cm	尿液	300ng/ml
三环类抗抑郁药(TCA)检测Cup大板 (胶体金法)	TCA-A07a	2290022703	6*30cm	尿液	1000ng/ml
曲马多(TRA)检测Cup大板 (胶体金法)	TRA-A07a	2290022803	6*30cm	尿液	100ng/ml
咖啡因(CAF)检测Cup大板 (胶体金法)	CAF-A07a	2290022904	6*30cm	尿液	8000ng/ml
乙基葡萄糖醛酸苷(ETG)检测Cup大板 (胶体金法)	ETG-A07a	2290023003	6*30cm	尿液	500ng/ml
甲卡西酮(MCAT)检测Cup大板 (胶体金法)	MCAT-A07a	2290023902	6*30cm	尿液	300ng/ml
合成大麻素(K3)检测Cup大板 (胶体金法)	K3-A07a	2290034504	6*30cm	尿液	20ng/ml

BULK REAGENTS

大包装试剂

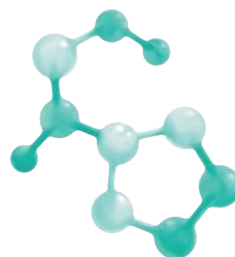


POCT类

DOA尿液系列					
产品名称	产品货号	物料代码	规格	样本类型	灵敏度
合成大麻素(K4)检测Cup大板 (胶体金法)	K4-A07a	2290034604	6*30cm	尿液	20ng/ml
麦角乙二酸(LSD)检测Cup大板 (胶体金法)	LSD-A07a	2290036301	6*30cm	尿液	20ng/ml
塞拉嗪 (XYL) 检测条型大板 (胶体金法)	XYL-A01a <small>NEW</small>	2290035501	6*30cm	尿液	500ng/ml
塞拉嗪 (XYL) 检测板型大板 (胶体金法)	XYL-A02a <small>NEW</small>	2290035502	6*30cm	尿液	500ng/ml
塞拉嗪 (XYL) 检测Cup大板 (胶体金法)	XYL-A07a <small>NEW</small>	2290035503	6*30cm	尿液	500ng/ml
DOA毛发/污水系列					
吗啡(MOP 20ng/ml)检测板型大板 (胶体金法)	MOP-H02a	2290020703	6*30cm	毛发	20ng/ml
甲基安非他命(MET 20ng/ml)检测板型大板 (胶体金法)	MET-H02b	2290020803	6*30cm	毛发	20ng/ml
氯胺酮 (KET 20ng/ml)检测板型大板 (胶体金法)	KET-H02a	2290021103	6*30cm	毛发	20ng/ml
可卡因(COC 20ng/ml)检测板型大板 (胶体金法)	COC-H02a	2290021703	6*30cm	毛发	20ng/ml
摇头丸(MDMA 20ng/ml)检测板型大板 (胶体金法)	MDMA-H02a	2290021003	6*30cm	毛发	20ng/ml
甲卡西酮(MCAT 20ng/ml)检测板型大板 (胶体金法)	MCAT-H02a	2290024703	6*30cm	毛发	20ng/ml
吗啡/甲基安非他命(MOP/MET)二合一检测板型大板 (胶体金法)	MOP/MET-H22a	2290032901	6*30cm	毛发	20/20ng/ml
吗啡/甲基安非他命/氯胺酮(MOP/MET/KET)三合一检测板型大板 (胶体金法)	MLD-H32a	2290025201	6*30cm	毛发	20/20/20ng/ml
吗啡/摇头丸(MOP/MDMA)二合一检测板型大板 (胶体金法)	MOP/MDMA-H22a	2290027402	6*30cm	毛发	20/20ng/ml
甲基安非他命/可卡因(MET/COC)二合一检测板型大板 (胶体金法)	MET/COC-H22a	2290027403	6*30cm	毛发	20/20ng/ml
氯胺酮/大麻(KET/THC)二合一检测板型大板 (胶体金法)	KET/THC-H22a	2290027401	6*30cm	毛发	20/20ng/ml
吗啡(MOP 2ng/ml)检测板型大板 (荧光免疫层析法)	MOP-H06b	2290024201	6*30cm	毛发/污水	毛发0.2ng/mg 污水20ng/L
甲基安非他命 (MET 2ng/ml)检测板型大板 (荧光免疫层析法)	MET-H06b	2290031112	6*30cm	毛发/污水	毛发0.2ng/mg 污水20ng/L
氯胺酮(KET 2ng/ml)检测板型大板 (荧光免疫层析法)	KET-H06a	2290024401	6*30cm	毛发/污水	毛发0.2ng/mg 污水20ng/L
可卡因(COC 2ng/ml)检测板型大板 (荧光免疫层析法)	COC-H06b	2290025101	6*30cm	毛发	0.2ng/mg
摇头丸(MDMA 2ng/ml)检测板型大板 (荧光免疫层析法)	MDMA-H06a	2290025001	6*30cm	毛发	0.2ng/mg

BULK REAGENTS

大包装试剂

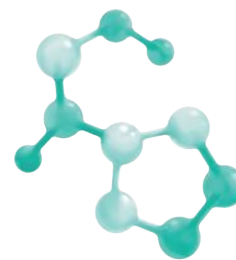


POCT类

DOA毛发/污水系列					
产品名称	产品货号	物料代码	规格	样本类型	灵敏度
甲卡西酮(MCAT 2ng/ml)检测板型大板 (荧光免疫层析法)	MCAT-H06a	2290024701	6*30cm	毛发/污水	毛发0.2ng/mg 污水20ng/L
吗啡/甲基安非他命(MOP/MET)二合一检测板型大板 (荧光免疫层析法)	MOP/MET-H26a	2290024501	6*30cm	毛发/污水	毛发0.2/0.2ng/mg 污水20/20ng/L
吗啡/甲基安非他命/氯胺酮(MOP/MET/KET)三合一检测板型大板 (荧光免疫层析法)	MLD-H36a	2290024601	6*30cm	毛发/污水	毛发0.2/0.2/0.2ng/mg 污水20/20/20ng/L
合成大麻(K2 2ng/ml)检测板型大板 (荧光免疫层析法)	K2-H06a	2290024801	6*30cm	毛发/污水	毛发0.2ng/mg 污水20ng/L
曲马多(TRA 2ng/ml)检测板型大板 (荧光免疫层析法)	TRA-H06a	2290022804	6*30cm	毛发/污水	毛发0.2ng/mg 污水20ng/L
依托咪酯(ETO)胶体金板型检测大板 (胶体金法)	ETO-H02a	2290035002	6*30cm	毛发	50ng/ml
依托咪酯(ETO)毛发板型检测大板(荧光法)	ETO-H06a	2290036001	6*30cm	毛发	5ng/ml
右美沙芬(DXM)毛发检测板型大板 (胶体金法)	DXM-H02a	2290035902	6*30cm	毛发	10ng/ml
右美沙芬(DXM)毛发检测板型大板 (荧光法)	DXM-H06b	2290035904	6*30cm	毛发	2ng/ml
DOA唾液系列					
甲基安非他命/吗啡/可卡因(MET/MOP/COC)三合一检测笔型大板 (胶体金法)	MLD-J33a	2290026901	6*30cm	唾液	25/10/20ng/ml
安非他命/大麻/苯二氮卓类(AMP/THC/BZO)三合一检测笔型大板 (胶体金法)	MLD-J33b	2290027101	6*30cm	唾液	50/50/30ng/ml
安非他命/大麻/苯二氮卓类/羟考酮(AMP/THC/BZO/OXY)四合一检测笔型大板 (胶体金法)	MLD-J43a	2290027201	6*30cm	唾液	50/50/30/40ng/ml
安非他命/大麻(AMP/THC)二合一检测笔型大板 (胶体金法)	AMP/THC-J23a	2290027001	6*30cm	唾液	50/50ng/ml
甲基安非他命/可卡因/大麻(MET/COC/THC)三合一检测笔型大板 (胶体金法)	MLD-J33d	2290029101	6*30cm	唾液	50/50/50ng/ml
吗啡/甲基安非他命//氯胺酮(MOP/MET/KET)三合一检测笔型大板 (胶体金法)	MLD-J33e	2290029401	6*30cm	唾液	10/25/50ng/ml
大麻/合成大麻(THC/K2)二合一检测笔型大板 (胶体金法)	THC/K2-J23a	2290029201	6*30cm	唾液	20/20ng/ml
大麻 (THC)检测笔型大板 (胶体金法)	THC-J02a <small>NEW</small>	2290029001	6*30cm	唾液	50ng/ml

BULK REAGENTS

大包装试剂



POCT类

其他产品系列

注册证号	产品名称	规格型号	样本类型	有效期
浙械注准20192400295	人绒毛膜促性腺激素 (hCG)检测试剂 (胶体金法)	N/A	尿液	24个月
浙械注准20162400258	便隐血(FOB)检测试剂(胶体金法)	1T/25人份/盒	粪便	24个月

即将上市

糖化血红蛋白

产品名称	产品货号	规格
糖化血红蛋白(HbA1c) 检测大板 (荧光免疫层析法)	/	6*30cm

25 羟基维生素D

25 羟基维生素D(25-OH VD)检测大板 (荧光免疫层析法)	/	6*30cm
-----------------------------------	---	--------

呼吸道系列

肺炎支原体 (MP) 抗原检测大板	/	6*30cm
副流感病毒(HMPV)抗原检测大板	/	6*30cm

药物滥用系列

美托尼嗪(NTZ)尿液检测大板	/	6*30cm
替来他明(TIL)尿液检测大板	/	6*30cm



微信公众号



杭州博岳生物技术有限公司

浙江省杭州市钱塘区和享科技中心3幢7楼

T. 0571-8696 3020

E. info@bioeast.com

W. www.bioeast.com